



埼玉県三芳町

おいでよ!

# いも街道



第54回農林水産祭むらづくり部門 天皇杯受賞  
三芳町川越いも振興会

約320年前の江戸時代から続く落ち葉堆肥農法によって育まれてきた「富の川越いも」を、今もさかんに作っている『三芳町川越いも振興会』のみなさん。伝統農法と文化を守り続けてきた取り組みや地域貢献、会員相互の努力が認められ、第54回農林水産祭むらづくり部門で「天皇杯」を受賞しました。

# いぎいも街道へ。

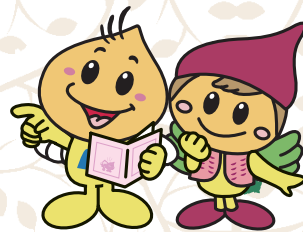
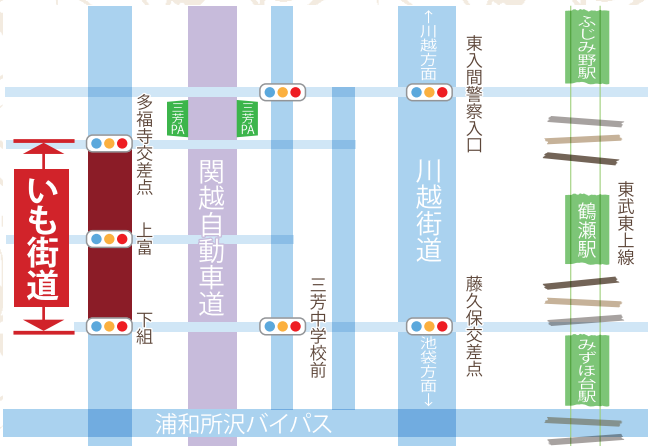
三芳町の特産品のひとつ「富とみの川越いも」。その生産を担う農家が軒を連ねる「いも街道」。シーズンにはのぼりが立ち並び、さつまいもやみよし野菜の直売も行われています。どうぞ気軽にお入りいただき、三芳の味力をお楽しみください！  
みりよく

協力・三芳町川越いも振興会

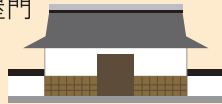


■いも街道への交通のご案内

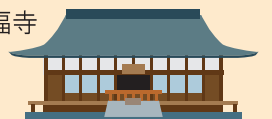
■三芳町川越いも振興会HP



長屋門



多福寺



多福寺交差点

いも街道 けやき並木通り



川越方面 ▶

04 早川園

02 島田園  
01 かどの島田

03 川口園

至三芳  
スマートIC



## 06 早川農園

「落ち葉堆肥」を使いおいしい野菜作りをしています！

種類：紅東/富金時/紅はるか/姫あやか/紅赤/紫芋 など  
その他：筍(たけのこ)など各種新鮮野菜  
目印：看板/のぼり旗「富の川越いも」  
駐車スペース：6台  
三芳町上富 1425 ☎049-258-0759



## 01 かどの島田

手軽で簡単なお芋料理のレシピ教えます！  
お客様のニーズに合わせた野菜セット承っています！

種類：紅赤/紅東 その他：里芋、人参など  
目印：看板/のぼり旗「富の川越いも」  
駐車スペース：3~5台  
三芳町上富2 ☎049-258-2243



## 02 島田園

味のこだわり！

種類：紅赤/紅東/紅はるか/シルクスイート  
三芳町上富14 ☎049-258-2910



新鮮な野菜も  
おいしいよ！

## 07 中町農園

種類：紅東/紅はるか  
三芳町上富 97 ☎049-258-7944

## 08 武田園

9月中旬~12月の期間なら様々なことにお答えいたします！ぜひお越し下さい！

種類：紅東/紅赤/紅はるか/シルクスイート/パープルスイート その他：里芋など  
目印：看板/のぼり旗「富の川越いも」  
駐車スペース：5~6台  
三芳町上富100 ☎049-258-1504



## 03 川口園

川口園が販売している自慢の品種「コトブキ」は、甘みとホクホク感が最高です！

種類：紅東/紅赤 その他：ごぼう/にんじん など  
目印：看板/のぼり旗「富の川越いも」  
駐車スペース：5台  
三芳町上富37 ☎049-258-0996



## 04 早川園

「落ち葉堆肥」を使い自然の恵みを大切に育てています！

種類：紅東/シルクスイート/紅はるか/紅赤/高系14号など  
その他：とうもろこし/里芋など  
目印：看板/のぼり旗「富の川越いも」  
駐車スペース：5台  
三芳町上富 61



## 09 たかはし

種類：紅東/紅赤/紅はるか  
目印：看板/のぼり旗「富の川越いも」  
駐車スペース：4~5台  
三芳町上富 1410 ☎049-258-3147

## 10 武修

種類：紅東/紅赤/シルクスイート  
目印：看板/のぼり旗「富の川越いも」  
駐車スペース：4~6台  
三芳町上富 114



## 05 いも早川

各種野菜直売しています！

種類：紅東/紅はるか/紅赤/シルクスイートなど  
その他：にんじん/白菜/かぶ/新鮮野菜各種  
目印：看板/のぼり旗「富の川越いも」  
駐車スペース：10台  
三芳町上富 80 ☎049-258-4548



たかはし

09



早川農園

06



◀浦和所沢バイパス方面(次の頁へ)

いも街道 けやき並木通り



10  
武修



08  
武田園



07  
中町農園



05  
いも早川



## 15 宮公農園

すべての野菜は「有機栽培」落ち葉堆肥に  
出汁を取った後のかつお節をいれています！

種類：紅東/紅はるか/シルクスイート/  
紅赤/パープルスイートなど

その他：里芋/白菜/小松菜/ほうれん  
草/トマト/なす/きゅうり など

目印：飲食店「富」の奥側/看板/のぼ  
り旗「富の川越いも」他

駐車スペース：20台

三芳町上富 155

☎049-258-1502



## 11 武田農園 (福)

さつまいもの季節に栗も販売しています！

種類：紅東/紅はるか/シルクスイート

目印：のぼり旗「富の川越いも」

駐車スペース：5~10台

三芳町上富 136-1 ☎049-258-3610

## 16 宮寺園

伝統農法の落ち葉堆肥で育てたさつまいもです。

ぜひお召し上がりください！

種類：紅東/紅はるか/シルクスイート

目印：看板/のぼり旗「富の川越いも」

駐車スペース：5台

三芳町上富174-2 ☎049-258-0679



9月~1月の  
土日祝日限定  
焼いも販売中！



## 12 江戸屋弘東園 (通年販売店)

「川越いも」の他にも「埼玉県優良ブランド品」  
など三芳の土産品が豊富にあります！

種類：紅東/紅赤/紅はるか/シルクスイート/太白  
/おいらん/パープルスイートロードなど

その他：お茶/羊羹/焼き芋/芋焼酎/いもせんべい  
/なたね油/梅酒など販売

目印：看板/のぼり旗「富の川越いも」「川越いも」他

駐車スペース：10台 (他50台)

三芳町上富 1388-3 ☎049-258-2711

## 17 青木園

種類：紅東/紅はるか/紅赤/シルクスイート

駐車スペース：4台

三芳町上富 189

## 18 高橋農園

こだわりの「川越いも!!」規格外の  
ものもお得な価格で販売しています！

種類：紅東/紅はるか/紅赤/シルクスイート

目印：看板/のぼり旗「富の川越いも」

駐車スペース：5~7台

三芳町上富 206 ☎049-258-0660



## 13 荒野園

種類：紅東、紅はるか

三芳町上富 1392-3 ☎049-258-3280

## 14 青木農園

種類：紅東 その他：ほうれん草/じゃがいも/小松菜など

三芳町上富 1372 ☎049-258-3138

P



旧島田家住宅

ヒマラヤ杉

バス停



● 青木商店



青木農園

14



荒野園 13

江戸屋  
弘東園

12



いも街道 けやき並木通り

川越方面(前の頁へ)▶

18

高橋農園



天王様



17

青木園



16

宮寺園



15

宮公農園

● 手打ちそばうどん富

11

武田農園 (福)

落ち葉掃き体験  
できます！

## 22 井田農園

落ち葉堆肥を使い  
大切に育てています！

種類：紅東/紅はるか/紅赤/シルクスイート  
その他：里芋/焼き芋/焼き芋ペーストなど  
目印：看板/のぼり旗「富の川越いも」  
駐車スペース：5台  
三芳町上富 254 ☎049-258-0956



## 19 高橋園

落ち葉堆肥を使用しています！

種類：紅東/紅はるか/紅赤/  
その他：ほうれん草  
目印：上富小学校の入り口の角  
駐車スペース：5台  
三芳町上富 1280-1 ☎049-258-1569

いぼとり地蔵  
が目印！

## 20 中嶋園

落ち葉堆肥をつかっています！

種類：紅赤/紅東/紅はるか/シルクスイート  
目印：のぼり旗「富の川越いも」  
駐車スペース：5台  
三芳町上富 1264  
☎049-258-4675



## 23 武直園(たけなおえん)

品種が多く、「安納いも」もあります！

種類：紅赤/紅東/シルクスイート/太白など  
その他：里芋/じゃがいも/にんじん  
目印：看板/のぼり旗「富の川越いも」  
駐車スペース：10台  
三芳町上富 256 ☎049-258-4536



青い武直園の  
旗が目印です

真っ赤な「富のいも」の  
旗が目印です！

## 21 武ちゃん農園(新拓)

大きな看板が目印！

種類：紅赤/紅東/シルクスイートなど  
その他：新鮮野菜各種  
目印：看板/のぼり旗「富の川越いも」  
駐車スペース：4~5台  
三芳町上富 1261-1 ☎049-258-0941

## 24 武田農園

ご購入前に焼き芋の試食がほぼ毎日でき  
ます！里芋はねっとりやわらかく絶品です！

種類：紅東/紅赤/紅はるか  
/シルクスイート/関八/安納いも など  
その他：里芋/大根/ごぼう/白菜/人参  
目印：看板/のぼり旗「富の川越いも」  
駐車スペース：7~8台  
三芳町上富 272 ☎049-258-2143



上富小学校



21

武ちゃん農園  
(新拓)

いぼとり地蔵

中嶋園

20



高橋園

19



上富小学校信号

◀浦和所沢バイパス方面(次の頁へ)

いも街道 けやき並木通り



24

武田農園



23

武直園



22

井田農園



## 27 瀬島園

クイックスイート作っています!

種類:クイックスイート  
目印:看板/のぼり旗「富の川越いも」  
三芳町上富 1152 ☎049-258-0505



いも掘り体験  
(幼稚園の団体のみ)

## 28 サツマイモ専門 阿部農園

「蔵出し川越いも」は収穫から  
一定期間寝かせて出荷します!

種類:シルクスイート / 紅赤/紅東/太白  
その他:里芋  
目印:看板/のぼり旗「富の川越いも」  
駐車スペース:15台  
三芳上富1094 ☎049-258-2828



## 25 加藤園

昔ながらの農家の雰囲気が味わえます!

種類:紅東/紅はるか/シルクスイート/紅赤 など  
その他:にんじん/里芋など  
目印:看板/のぼり旗「富の川越いも」  
駐車スペース:4~5台  
三芳町上富 1197 ☎049-258-4673



## 26 むさし野自然農場

“味”にこだわり生産しています!

種類:紅赤/むさし金時/紅東/シルクスイート  
その他:里芋/筍などの新鮮野菜  
目印:看板/のぼり旗「富の川越いも」  
駐車スペース:6台  
三芳町上富 287 ☎049-258-3441



いも掘り体験  
できます!



多品種  
「ピカイチ!!はやし園」  
で検索してみてください!

## 29 はやし園

品種が多いのが特徴です!  
「おいもスティックソフトクリーム」をはじめ、  
芋ジャム、芋バターなどもあります!

種類:紅赤/紅東/紅はるか/パープルスイート/  
七福人参/黄金いもなど13種類  
その他:芋ジャム、芋バター、焼酎、  
おいもスティックソフトクリーム など  
目印:看板/のぼり旗「富の川越いも」  
駐車スペース:50台  
三芳町上富1003 ☎049-259-2228



はやし園

29



御嶽神社

サツマイモ専門  
阿部農園

28

瀬島園

27



バス停



ヒマラヤ杉

加藤園

25

オアシス  
かどや

下細交差点



いも街道 けやき並木通り

上富交差点



川越方面(前の頁へ)▶



大石燈籠

26 むさし野自然農場



Premium  
Sweet potato

## べにあか 紅赤

富の川越いもと言えば紅赤。  
120年続く伝統あるさつまいも。  
栗のようにホクホクした黄色い  
身は上品な甘さ。天ぷらがイチ  
オシです。  
※収穫時期は10月下旬～11月。



つちかいびと  
培人たちが作る、芸術のさつまいも。

# 「富の川越いも」 栗よりうまい十三里

つちかいびと

## 培人とは...

今から約320年前の江戸  
時代に行われた三富新田  
の開拓以来、関東ローム層  
に厚く覆われた赤土の台  
地に、平地林からの落ち葉  
堆肥をはじめとする様々な  
肥料を投入して、土づくりを  
行ってきた三芳の畑。こうし  
た、土を育て愛情込めて  
作物を栽培する農業者を  
「培人」と呼んでいます。



**富**の川越いもは「栗よ  
り（九里四里）うま  
い十三里」と江戸と川越の距  
離をもじり、古くからその美  
味しさが伝えられ、今なお味  
わうことができる上質なさつ  
まいもです。  
さつまいもは、食物繊維や  
ビタミン類を多く含んでいま  
す。特にビタミンCはリンゴ  
の6倍も含まれ、加熱しても  
半分以上は壊れず残ります。  
そのため、現代人に不足がち

な食物繊維やビタミン類を効  
率よく摂取するのに適してい  
ます。  
平地林の落ち葉堆肥と愛情  
を込めて栽培したさつまいも  
のなかでも、紅赤は「さつま  
いもの女王」と呼ばれ、ホク  
ホクした食感と昔ながらの上  
品な甘さが人気。他にも「紅  
東」や甘みの強い「紅はるか」  
など、さまざまな品種があり  
ます。美味しい富の川越いも  
をぜひご賞味ください。

問い合わせ  
観光産業課 農業振興担当  
☎049-258-0019 (内線212・213)



さつまいも本来の味を楽しむならやっぱり  
焼きいも！品種によって甘さや食感が全く  
異なり、食べ比べもおすすりめです。



## 紅はるか

ねっとり甘く、蒸かすとうかんの  
よう。焼き芋にすると、水分が飛  
んで、さらに甘さが凝縮。お年寄  
りや小さなお子さんにも食べやす  
い食感です。



## 紅東

定番のサツマイモと言えば紅東。  
中は黄色く、ホクホクして甘い紅  
東。焼き芋、蒸かし芋、天ぷら、大  
学いも、コロッケ、ポテトサラダな  
ど、色々な食べ方で楽しめます。



## パープル スイートロード

鮮やかな紫色で甘い埼玉県生ま  
れの紫芋。お菓子作りや、そのま  
ま蒸かしたり焼き芋にしても美味  
しく食べられます。丸々した大き  
めの形をしています。



## シルクスイート

2013年に誕生したさつまいも界  
の超新星ともいえる品種です。  
絹のような舌触りと蜂蜜のような  
コクがある、抜群の甘さが特徴  
です。

品種の一部を紹介



東京から一番近い町♪

# 三芳町



最新イベント情報はこちら★



観光産業課  
facebook



観光情報  
ページ

みらいくん

のぞみちゃん

## そば

夏：5月～6月  
秋：10月～11月

町内には20haものそば畑が広がり、埼玉県内有数のそば生産地。三芳産そばはねばりが強く、十割そばにしても歯切れやのどごしが良いのが特徴。季節には一面のそば畑を見ることができます。



5月下旬～6月初旬

## ほたる

竹間沢こぶしの里では地元「竹間沢ほたる育成会」による保護育成活動によりほたるの輝きが守られています。5月下旬～6月初旬頃には毎年100匹ほどが飛び交い、幻想的な光景が広がります。



## 三富新田

約320年前、川越藩主柳沢吉保の命による三富開拓で作られました。屋敷地・耕地・平地林の短冊状地割が今もよく残っています。落ち葉堆肥を使った循環型農法が受け継がれ、現在でも農業がさかん。町内には江戸時代末期に建てられ、寺子屋としても使われていた茅葺民家「旧島田家住宅」も移築復元されています。

## とめ 富の川越いも

「富の川越いも」の生産を担う農家が軒を連ねる道を「いも街道」と呼びます。シーズンになると街道沿いにはのぼり旗が一斉にはためき、様々な品種を各農家から直接購入できます（9月～1月頃まで）。富の川越いもで作ったアイスやようかん、焼酎等も販売。



9月～1月