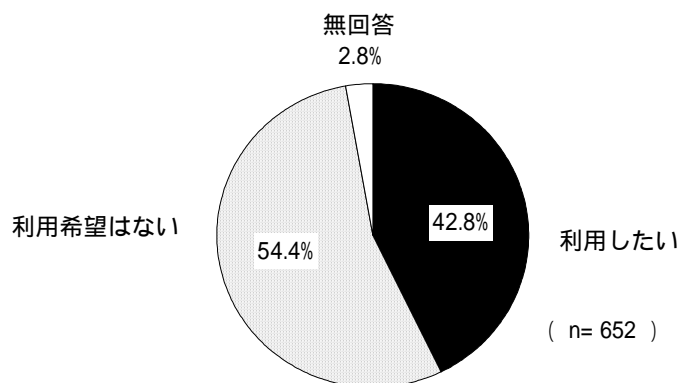


第4章 平日保育の希望と現状

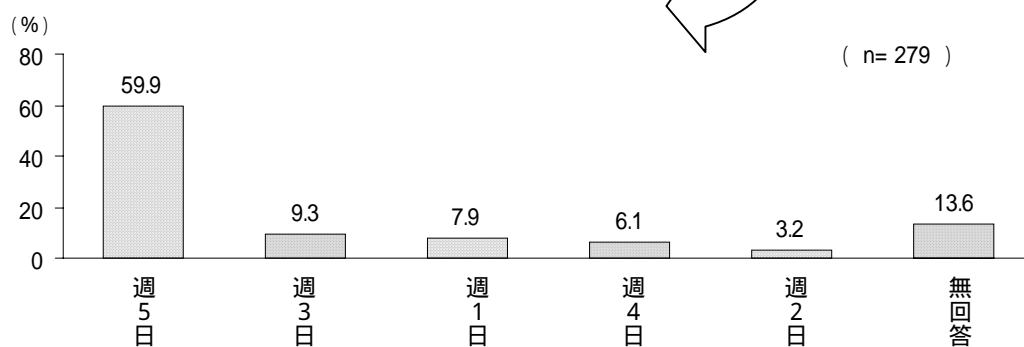
4 - 1 平日の保育サービスの利用希望

問 24 平日、あて名のお子さんについて、保育サービスなど（一時的な利用は除きます）の利用希望が現在ありますか。

図 4 - 1



< 希望日数 >



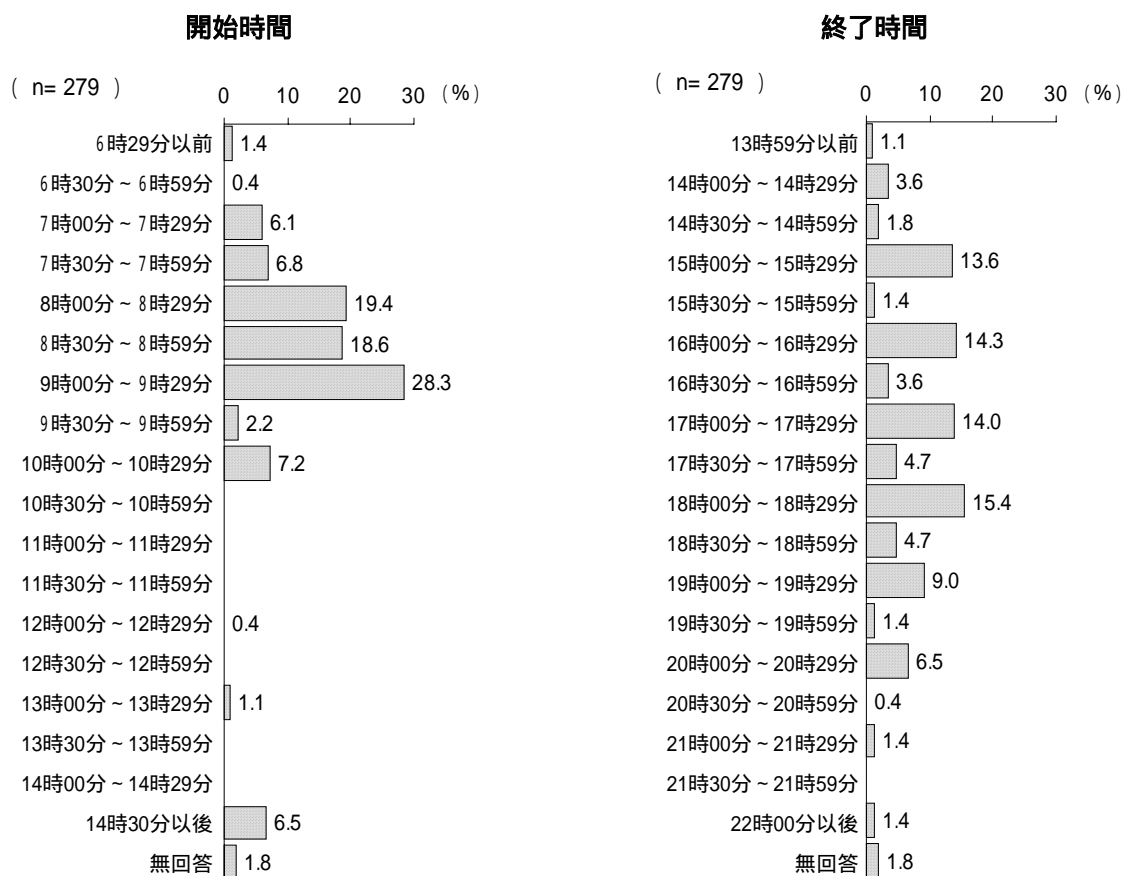
平日の保育サービス利用希望をみると、「利用したい」が42.8%、「利用希望はない」が54.4%となっている。

利用希望日数では、「週5日」が59.9%と6割近くを占めている。

4 - 2 平日の保育サービスの利用希望開始・終了時刻

問 24 - 1 希望の時間帯 (24 時間制で)

図 4 - 2

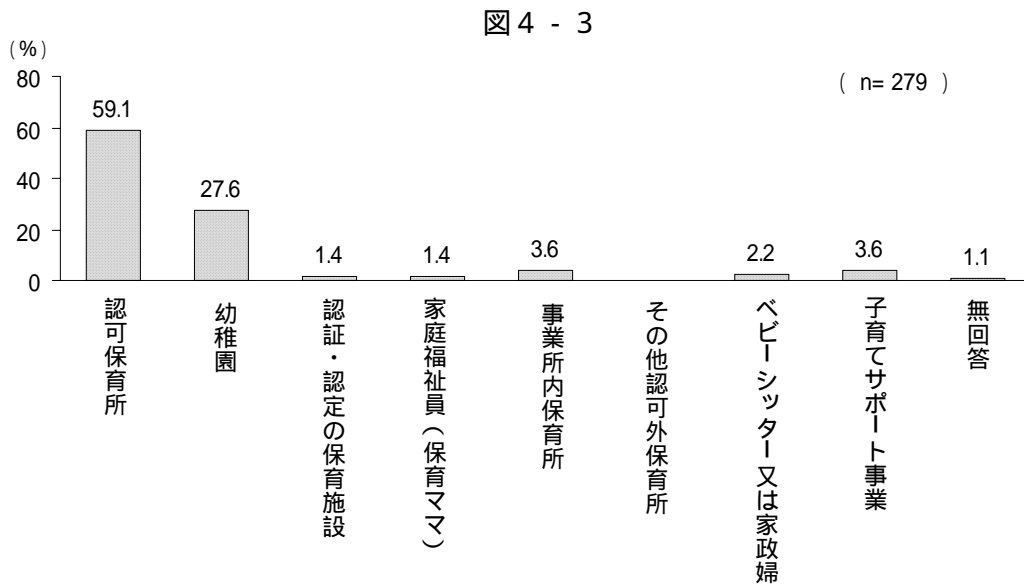


希望開始時間としては、「9時00分～9時29分」(28.3%)が最も高く、以下、「8時00分～8時29分」(19.4%)、「8時30分～8時59分」(18.6%)が続いている。

希望終了時間としては、「18時00分～18時29分」(15.4%)、「16時00分～16時29分」(14.3%)、「17時00分～17時29分」(14.0%)、「15時00分～15時29分」(13.6%)などの時間帯に分散している。

4 - 3 利用希望サービス

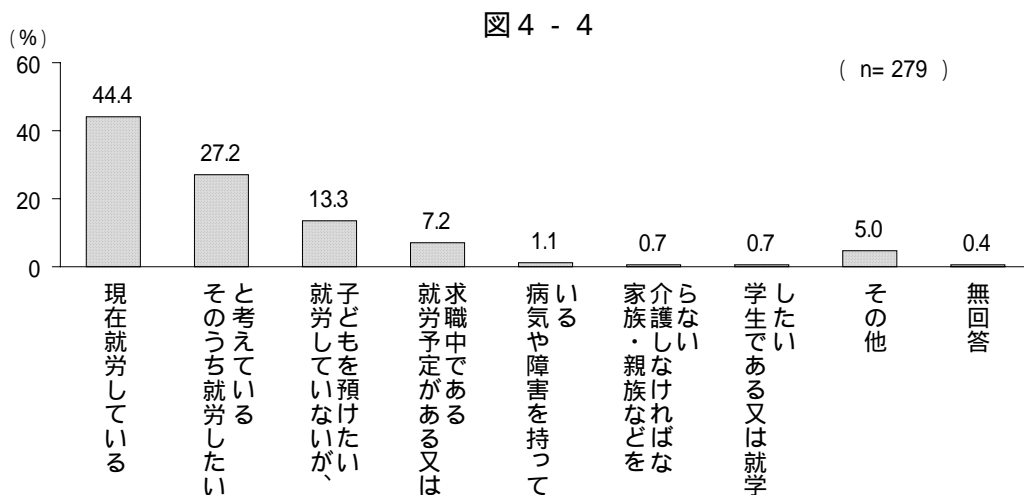
問 24 - 2 主な希望サービス（最も望ましいサービス1つに おつけください）



主な希望サービスとしては、「認可保育所」が59.1%で最も高く、これに「幼稚園」(27.6%)が次いでいる。

4 - 4 子どもを預けたい理由

問 24 - 3 お子さんを預けたい理由（主な理由1つに おつけください。）

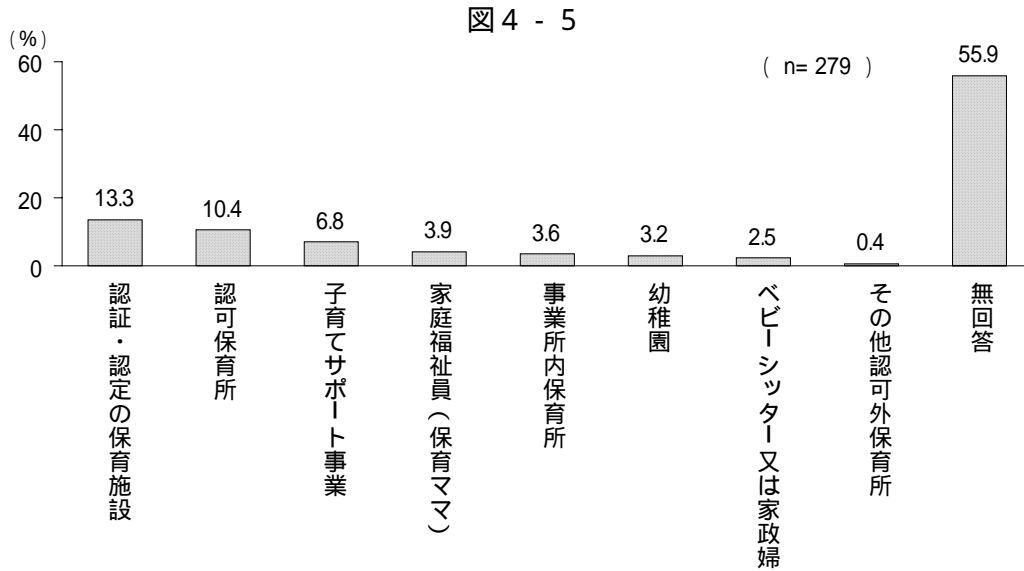


子どもを預けたい理由としては、「現在就労している」が44.4%で最も多く、これに「そのうち就労したいと考えている」(27.2%)が次いでいる。また、「就労していないが、子どもを預けたい」という人も13.3%を占めている。

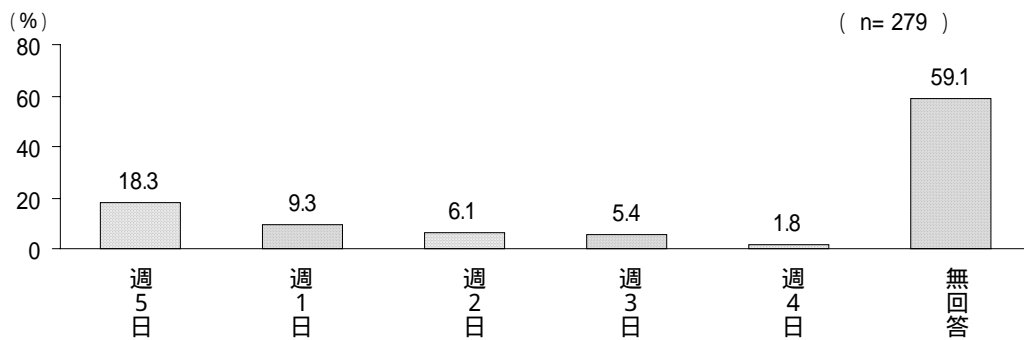
4 - 5 利用希望サービス（第2希望）

第2欄 曜日や時間帯によって、先で記入したものと異なるサービスを利用したい場合は、下記へもご記入ください。

(1) 第2の希望サービス（望ましいサービス1つに をおつけください。）



(2) 希望日数



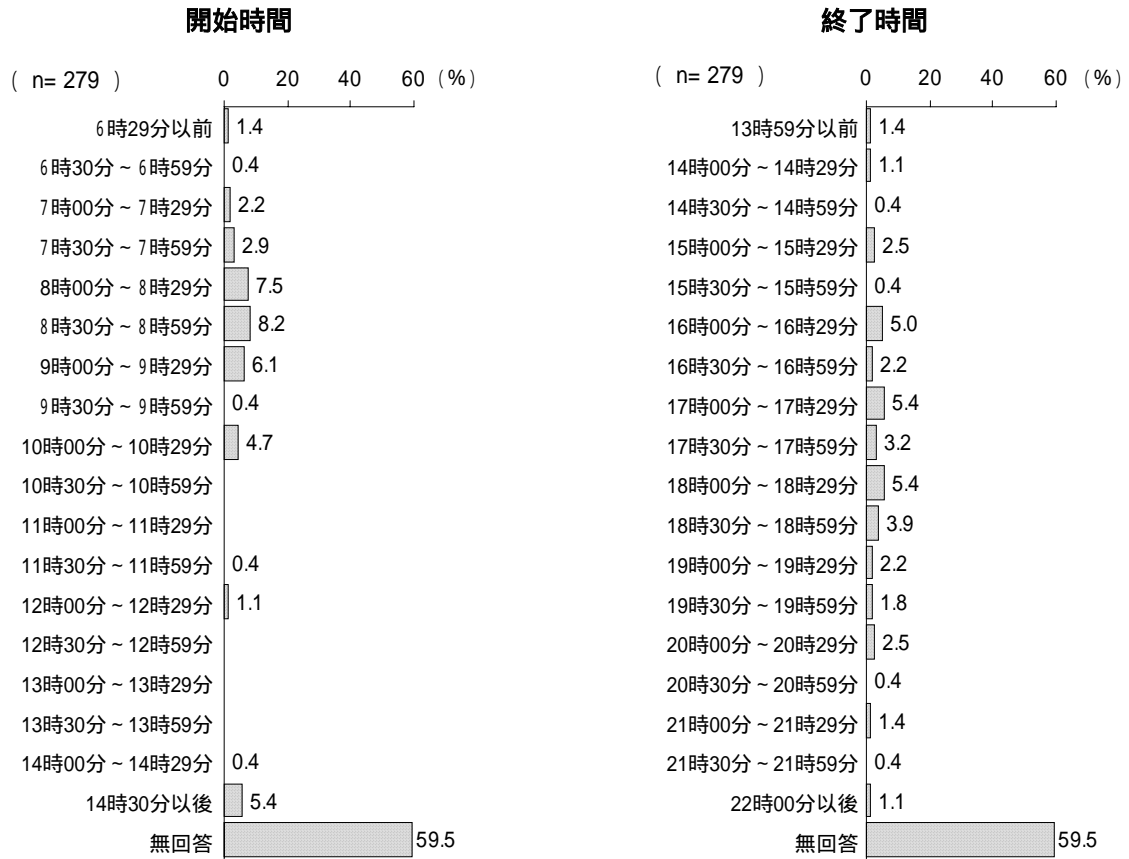
曜日や時間帯によって異なる希望サービスをみると、「認証・認定の保育施設」(13.3%)と「認可保育所」(10.4%)が1割を超えている。

利用希望日数としては、「週5日」(18.3%)、「週1日」(9.3%)、「週2日」(6.1%)となっている。

4 - 6 平日の保育サービスの利用希望開始・終了時刻（第2希望）

(3) 希望の時間帯（24時間制で）

図4 - 6



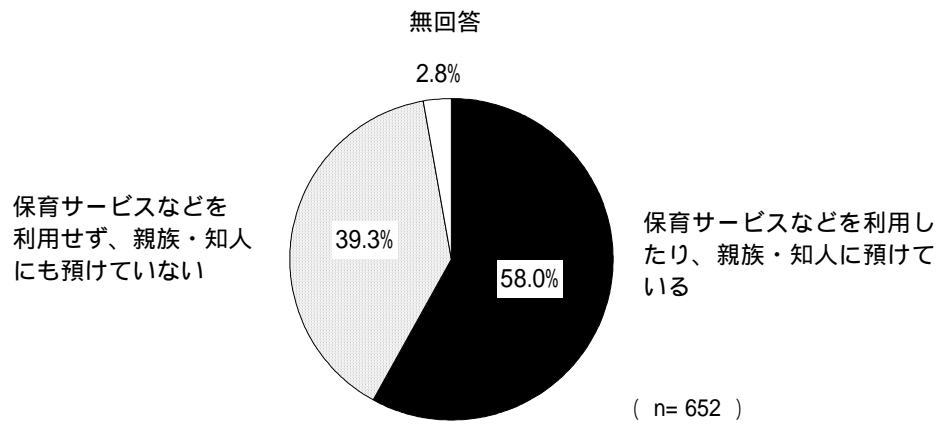
希望開始時間帯では、「8時30分～8時59分」(8.2%)と「8時00分～8時29分」(7.5%)が1割近くを占めている。

希望終了時間帯では、「17時00分～17時29分」「18時00分～18時29分」(ともに5.4%)、「16時00分～16時29分」(5.0%)がやや多くなっている。

4 - 7 保育サービスの平日の利用状況

問 25 現在、平日において、あて名のお子さんについて保育サービスなどを利用していますか。

図 4 - 7

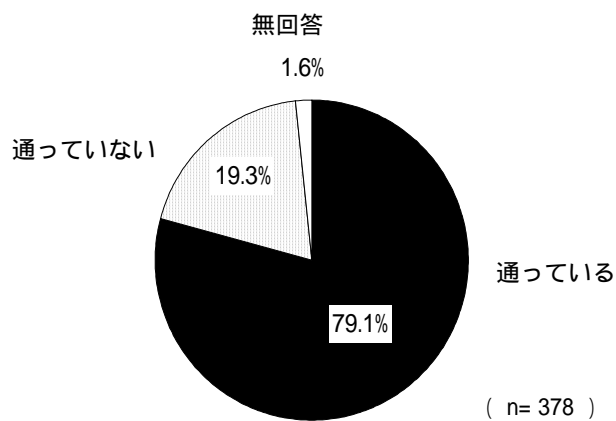


現在の保育サービスの利用状況を見ると、「保育サービスなどを利用したり、親族・知人に預けている」が58.0%と6割近くを占めているのに対し、「保育サービスなどを利用せず、親族・知人にも預けていない」は39.3%となっている。

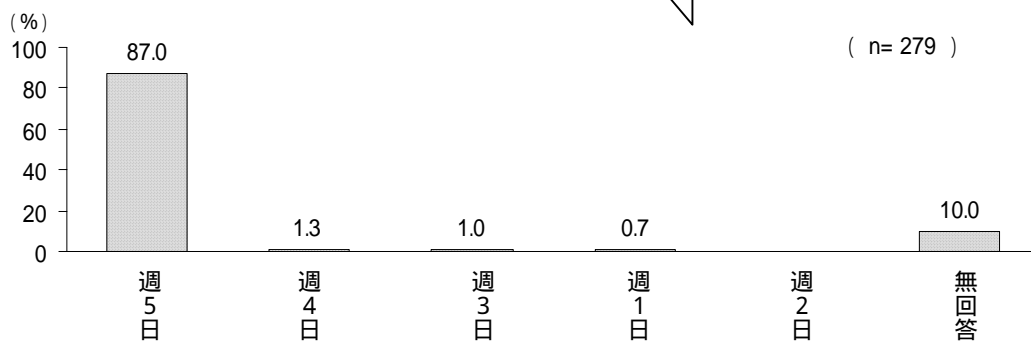
4 - 8 認可保育所、幼稚園などへの通所（通園）状況

問 26 現在、あて名のお子さんは、平日に認可保育所、又は幼稚園に通っていますか。

図 4 - 8



< 利用日数 >



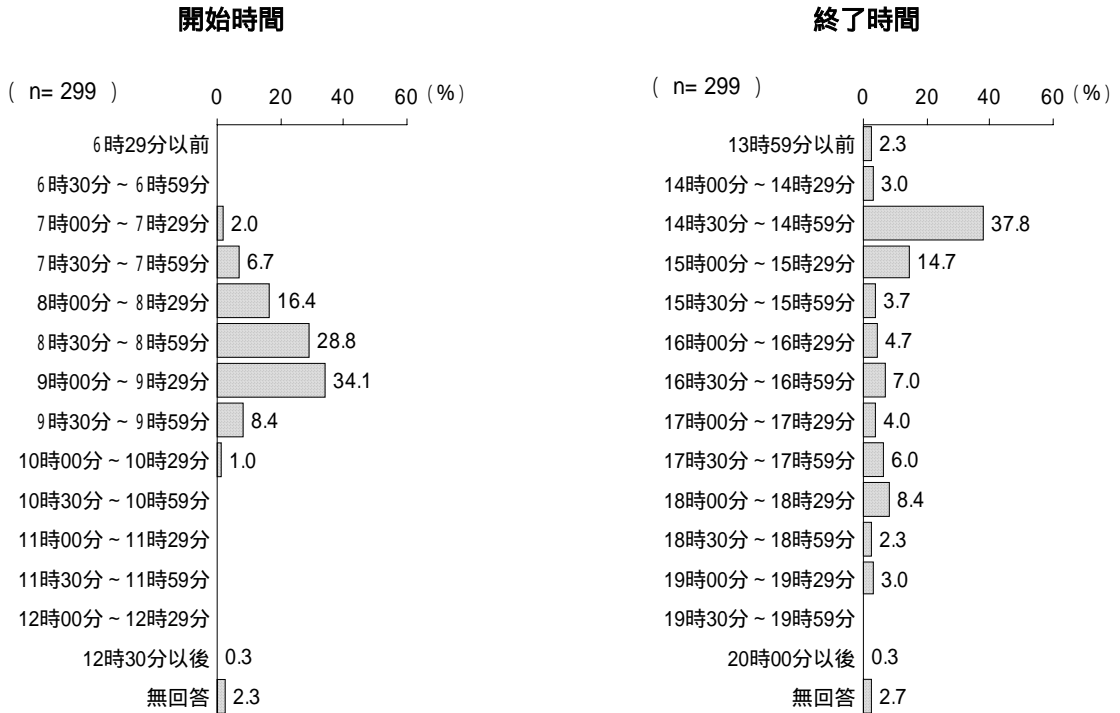
平日の通所・通園の有無では、「通っている」が79.1%と8割近くを占めている。

「通っている」と回答した人の通所・通園日数は、「週5日」が87.0%と9割近くを占めている。

4 - 9 認可保育所、幼稚園などへの通所（通園）開始・終了時刻

問 26 - 1 希望の時間帯（24 時間制で）

図 4 - 9



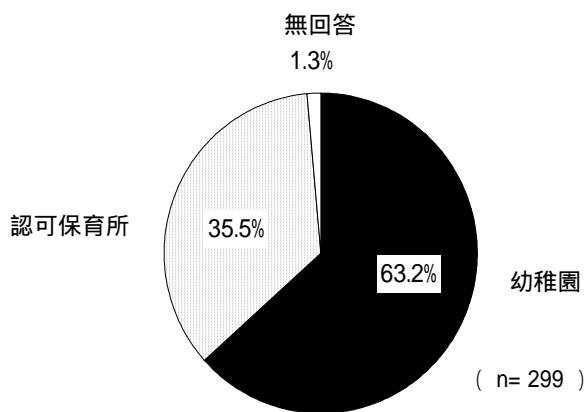
開始時間では、「9時00分～9時29分」(34.1%)が3割台半ばに近く最も高率で、「8時30分～8時59分」(28.8%)が続く。また、「8時00分～8時29分」(16.4%)が1割台半ばを超える。

終了時間では、「14時30分～14時59分」(37.8%)が4割弱で突出している。次いで「15時00分～15時29分」(14.7%)が1割台半ばに近い。

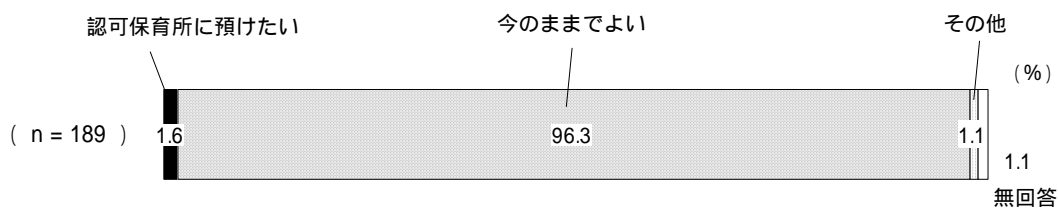
4 - 10 認可保育所、幼稚園の通所（通園）先

問 26 - 2 通っている先（ は1つだけ）

図 4 - 10



問 26 - 2 - 1 今後の意向（ は1つだけ）

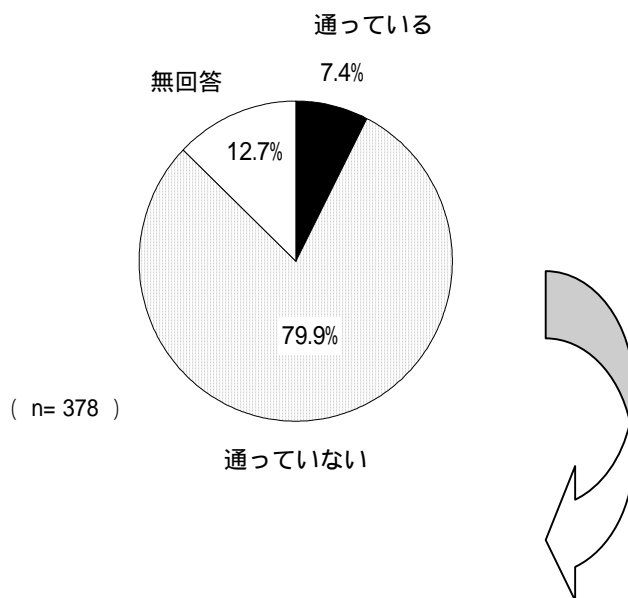


通い先は、「幼稚園」が63.2%、「認可保育所」が35.5%となっている。
 今後の意向としては、「今のままでよい」が96.3%と圧倒的に多くなっている。

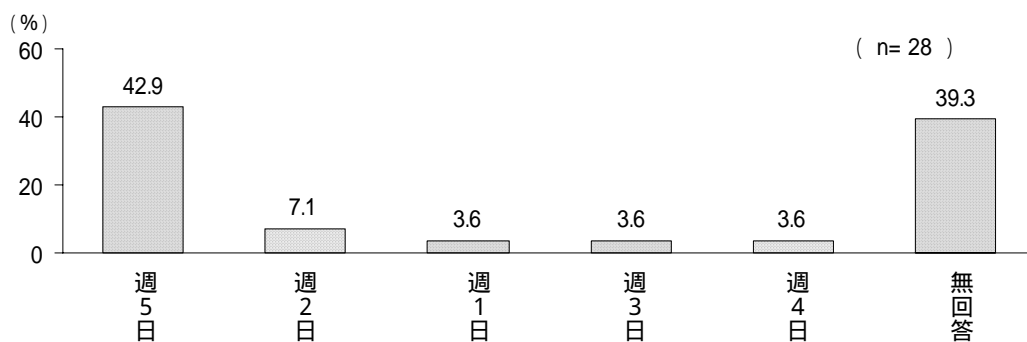
4 - 11 事業所内保育施設、認可外保育施設への通所状況

問 27 現在、あて名のお子さんは、平日に事業所内保育施設、認可外保育施設に通っていますか。

図 4 - 11



< 利用日数 >

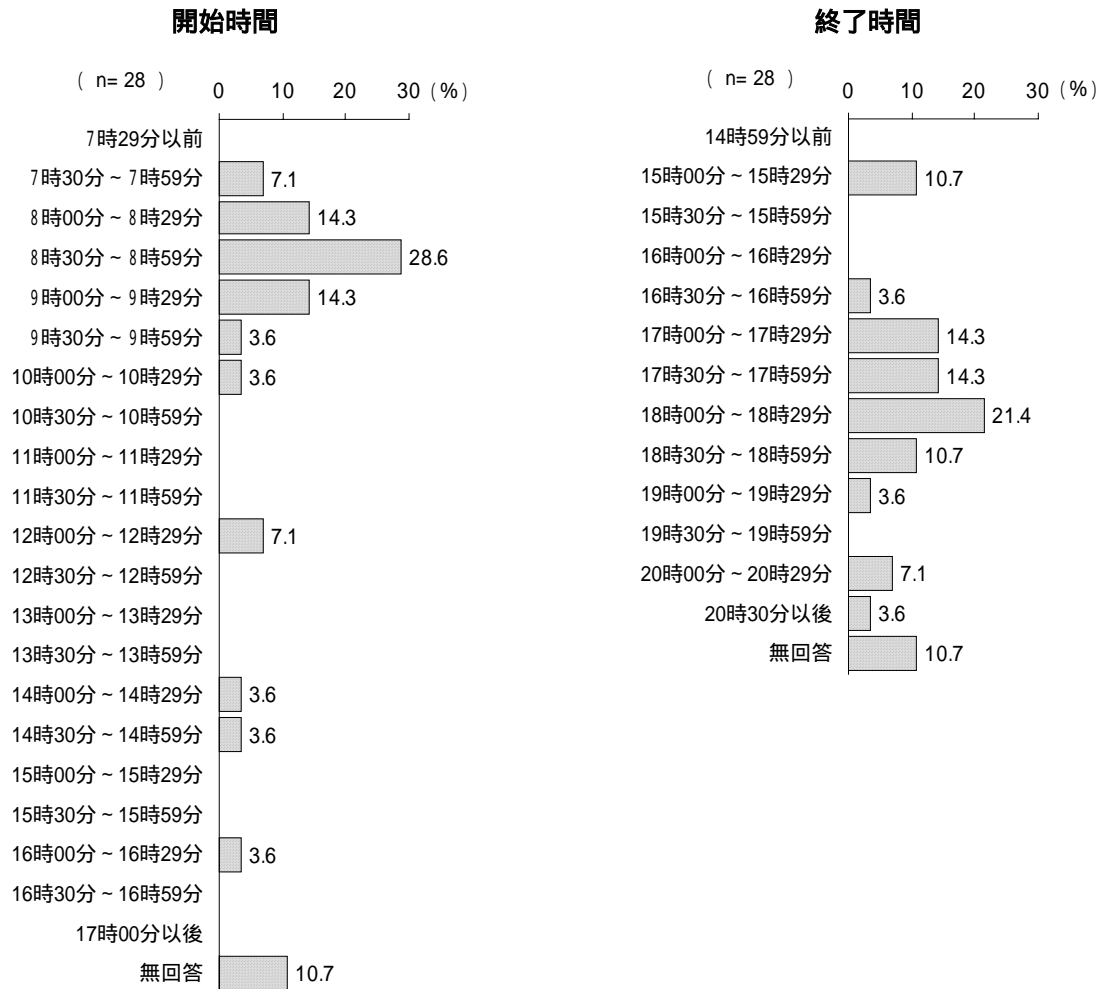


平日の事業所内保育施設、認可外保育施設に「通っている」は7.4%と1割弱に留まっている。利用日数としては、「週5日」が42.9%で最も多くなっている。

4 - 12 事業所内保育施設、認可外保育施設の利用開始・終了時刻

問 27 - 1 通っている時間帯 (24 時間制で)

図 4 - 12



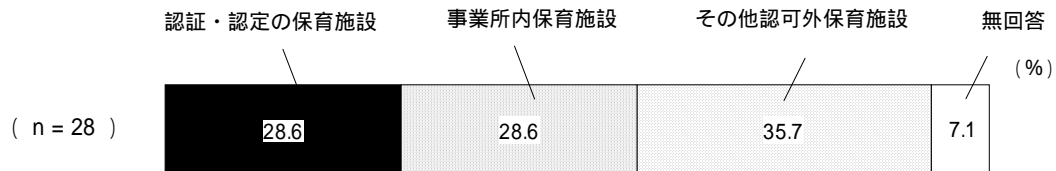
開始時間は、「8時30分～8時59分」(28.6%)が最も高く、これに「8時00分～8時29分」と「9時00分～9時29分」(ともに14.3%)が次いでいる。

終了時間は、「18時00分～18時29分」が21.4%で最も多く、これに「17時00分～17時29分」と「17時30分～17時59分」(ともに14.3%)が次いでいる。

4 - 13 事業所内保育施設、認可外保育施設の通所先

問 27 - 2 通っている先 (は 1 つだけ)

図 4 - 13



その通い先は、「認証・認定の保育施設」(28.6%)、「事業所内保育施設」(28.6%)、「その他認可外保育施設」(35.7%)とに分かれている。

4 - 14 事業所内保育施設、認可外保育施設の今後の利用意向

問 27 - 3 今後の意向 (は 1 つだけ)

図 4 - 14

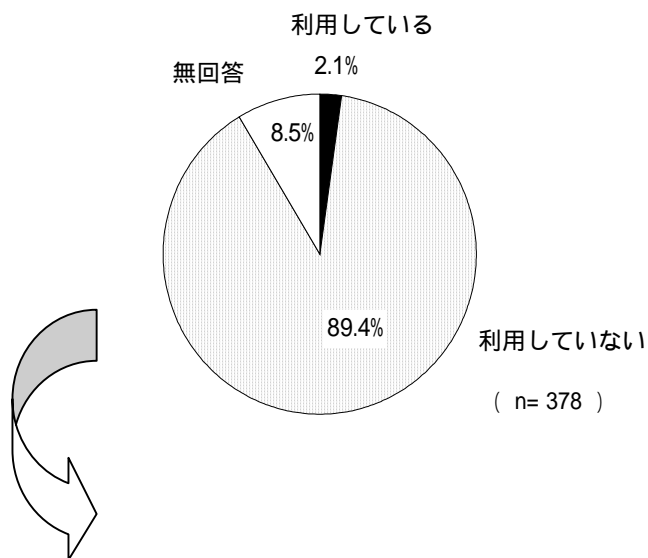


今後の意向としては、「今のままでよい」が57.1%を占め、「認可保育所に預けたい」(32.1%)よりも多くなっている。

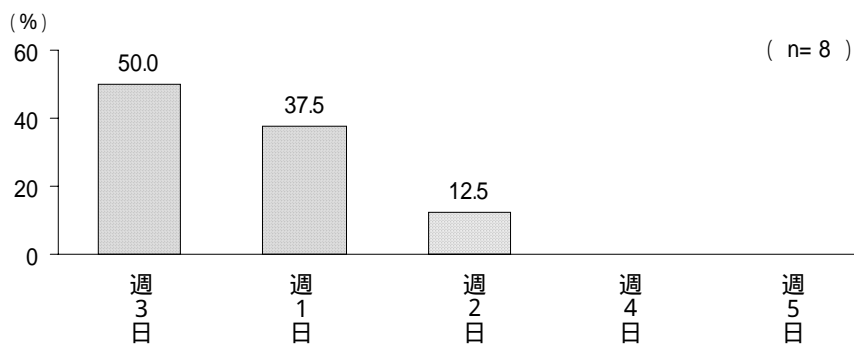
4 - 15 ベビーシッター等の利用

問 28 現在、あて名のお子さんは、平日にベビーシッター、家政婦、子育てサポート事業などを利用してありますか。(は1つだけ)

図 4 - 15



< 利用日数 >



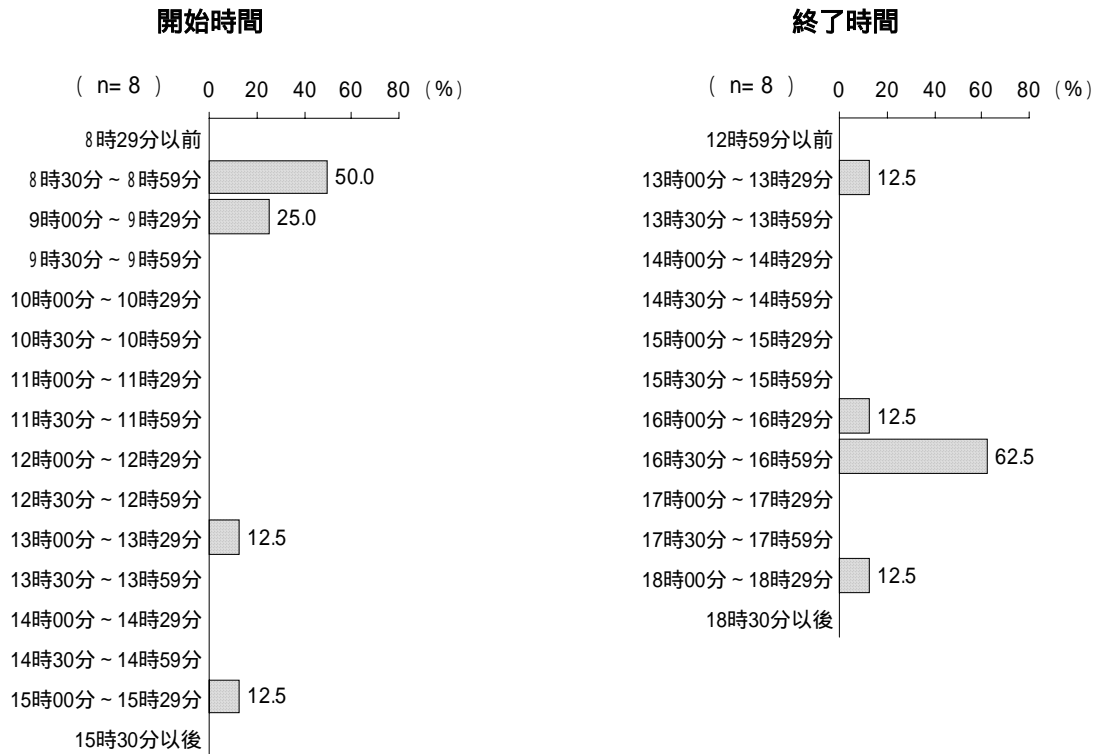
平日のベビーシッター、家政婦等の利用の経験については、大半が「利用していない」(89.4%)と回答しており、「利用している」は2.1%となっている。

なお、「利用している」人(8人)には利用日数を聞いたが、そのうち4人が「週3日」と回答している。

4 - 16 ベビーシッター等の利用開始・終了時刻

問 28 - 1 利用している時間帯（24 時間制で）

図 4 - 16



開始時間は、「8時30分～8時59分」が4人、「9時00分～9時29分」が2人である。
 終了時間は、「16時30分～16時59分」が5人を占めている。

4 - 17 利用しているサービス

問 28 - 2 利用しているもの

図 4 - 17

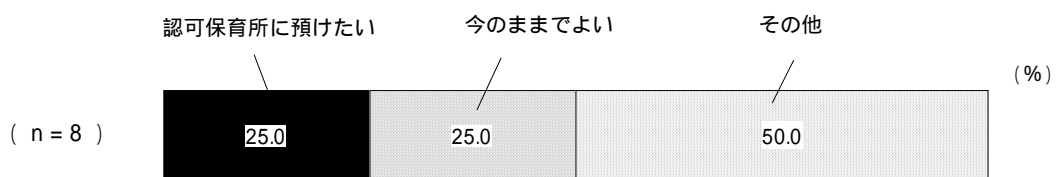


利用している保育サービスとしては、「子育てサポート事業」が8人中7人を占めている。

4 - 18 今後の意向

問 28 - 3 今後の意向 (は 1 つ だけ)

図 4 - 18

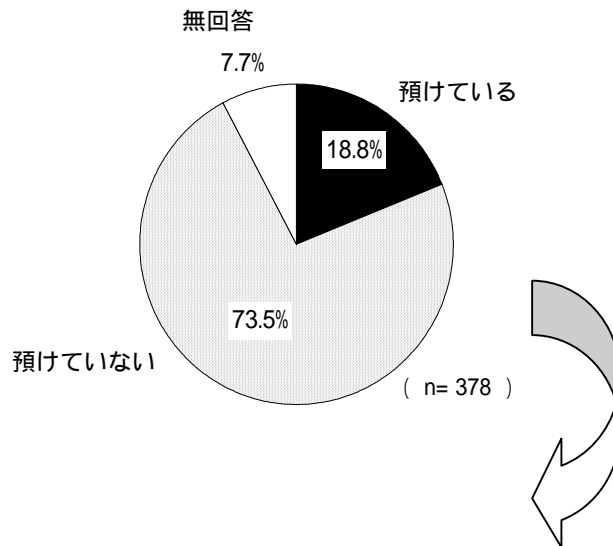


今後の意向としては、「認可保育所に預けたい」、「今のままでよい」がともに2人である。

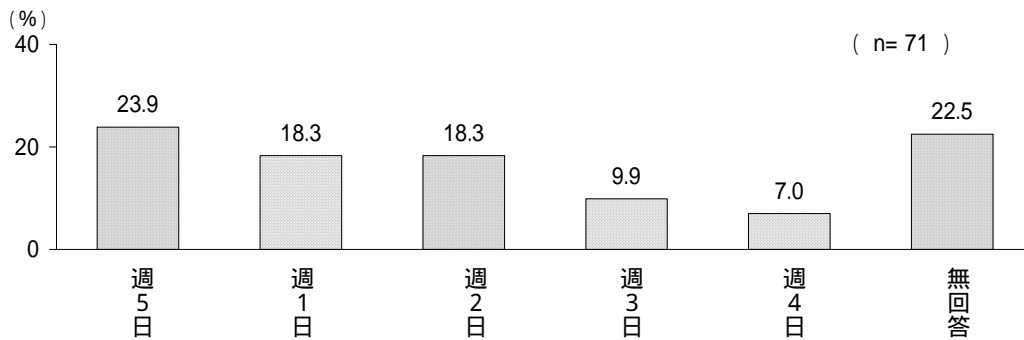
4 - 19 平日の親族や知人への子どもの預け状況

問29 現在、あて名のお子さんを、平日に親族や知人に預けていますか。

図 4 - 19



< 利用日数 >



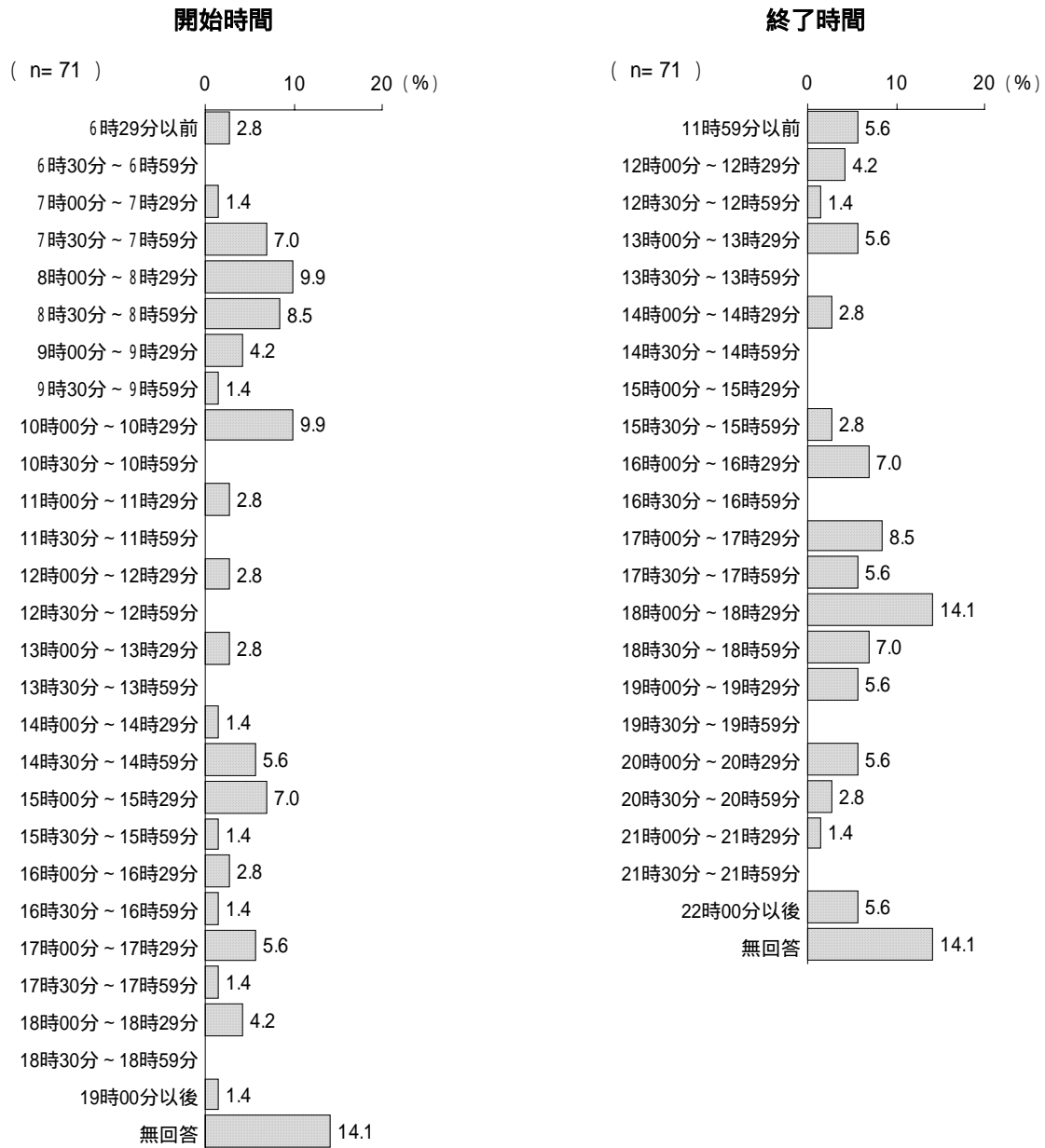
平日に親族・知人に預けていることの有無では、「預けている」は18.8%で、「預けていない」が73.5%を占めている。

預けている日数では、「週5日」が23.9%で最も多く、これに「週1日」と「週2日」(ともに18.3%)が次いでいる。

4 - 20 平日の親族や知人への子どもの預け開始・終了時刻

問29 - 1 預けている時間帯（24時間制で）

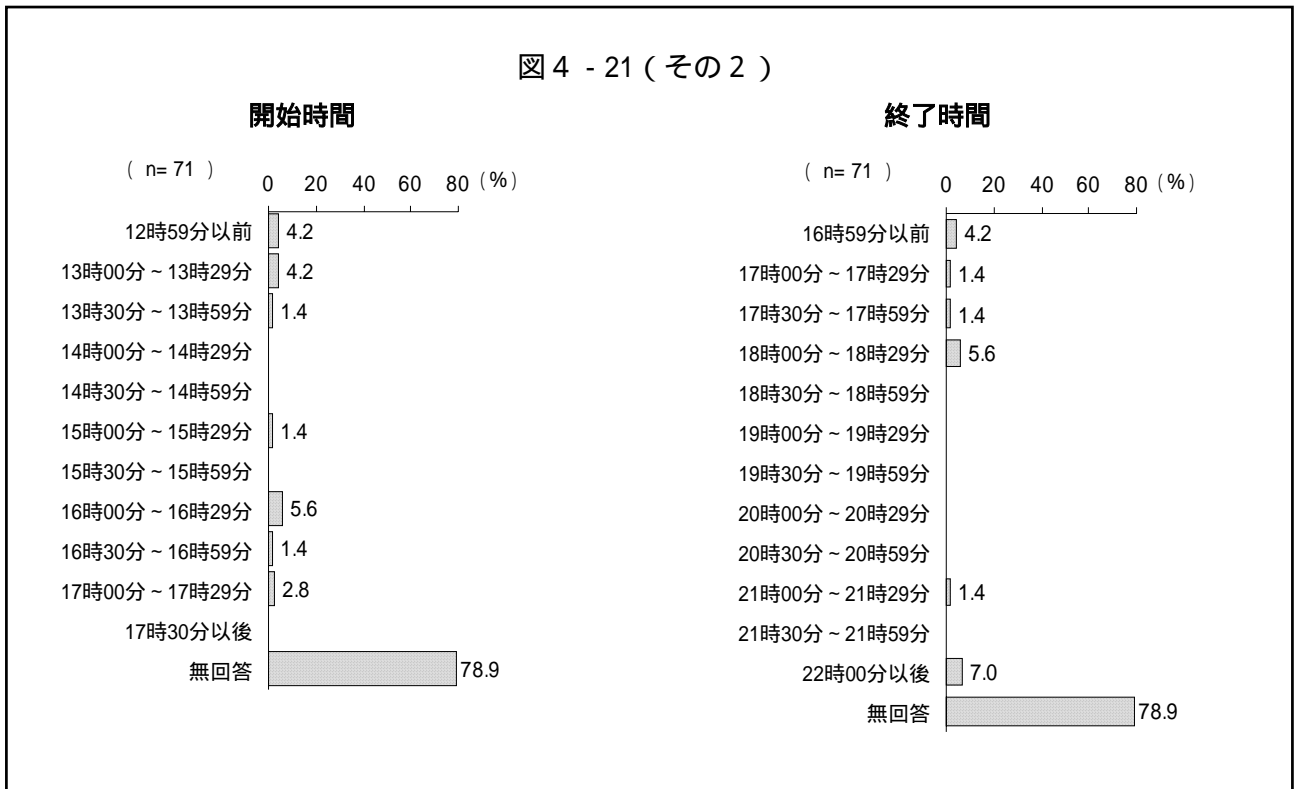
図4 - 20（その1）



開始時間は各時間帯に分散しているが、その中では「8時00分～8時29分」「10時00分～10時29分」（ともに9.9%）、「8時30分～8時59分」（8.5%）、「7時30分～7時59分」（7.0%）がやや多くなっている。

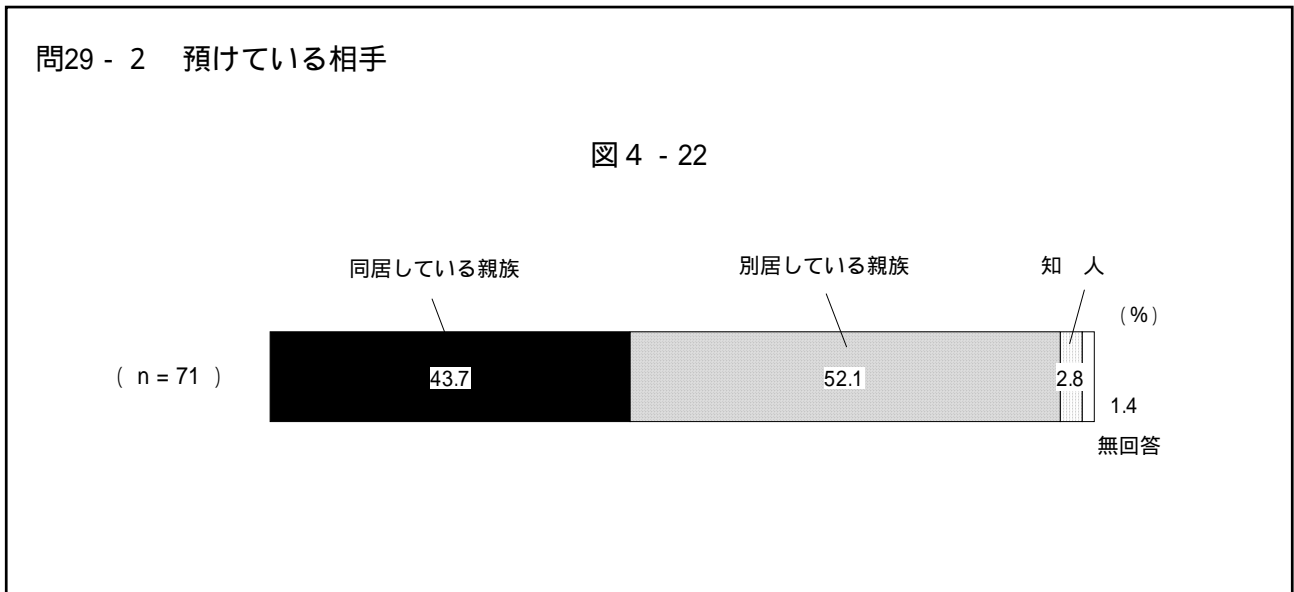
終了時間も各時間帯に分散しているが、その中では「18時00分～18時29分」（14.1%）と「17時00分～17時29分」（8.5%）、「16時00分～16時29分」「18時30分～18時59分」（ともに7.0%）がやや多くなっている。

図4 - 21 (その2)



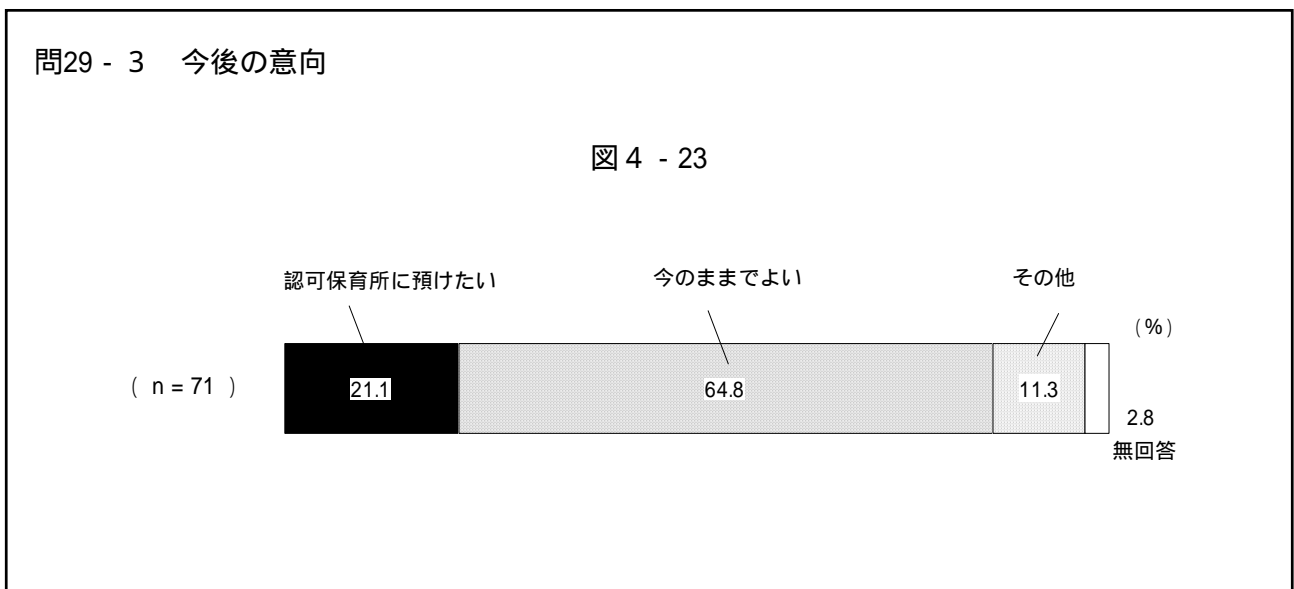
平日、親族や知人に子どもを預けている人のうち、時間帯が2つに分かれている場合、もう1つの時間帯の開始時間は「16時00分～16時29分」(5.6%)と「13時00分～13時29分」(4.2%)が、終了時間は「18時00分～18時29分」(5.6%)がやや多くなっている。

4 - 21 預けている相手



預け先としては、「別居している親族」が52.1%を占め、「同居している親族」(43.7%)よりも多くなっている。

4 - 22 今後の意向



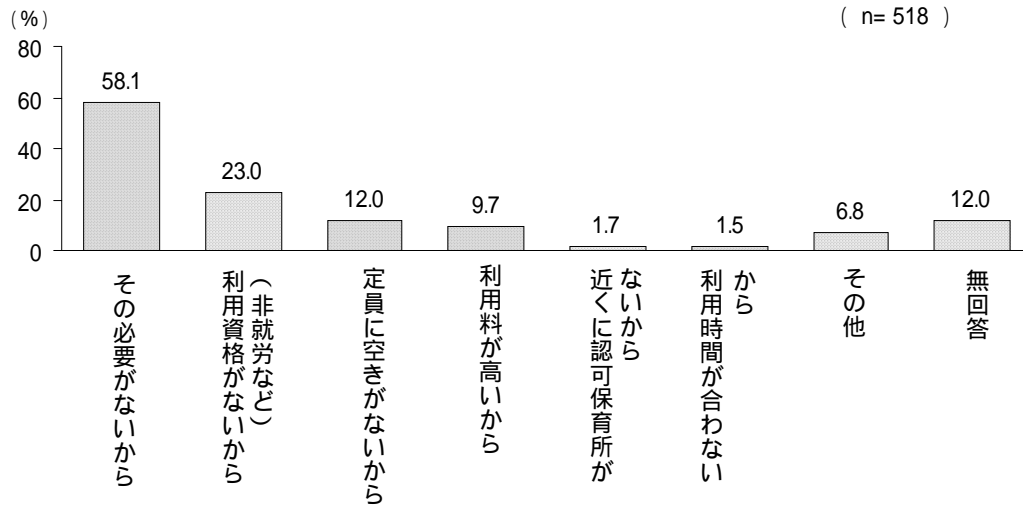
今後の意向としては、「今のままでよい」が64.8%を占め、「認可保育所に預けたい」は21.1%となっている。

4 - 23 現在認可保育所を利用していない理由

問30 現在、認可保育所を利用していない方におうかがいします。

認可保育所を利用していない理由は何ですか。(はあてはまるものすべて)

図 4 - 24



保育所を利用していない人(全体の79.4%)に、その理由をきくと、「その必要がないから」が58.1%と6割近くを占めている。一方、「利用資格がないから(非就労など)」は23.0%、「定員に空きがないから」は12.0%となっている。