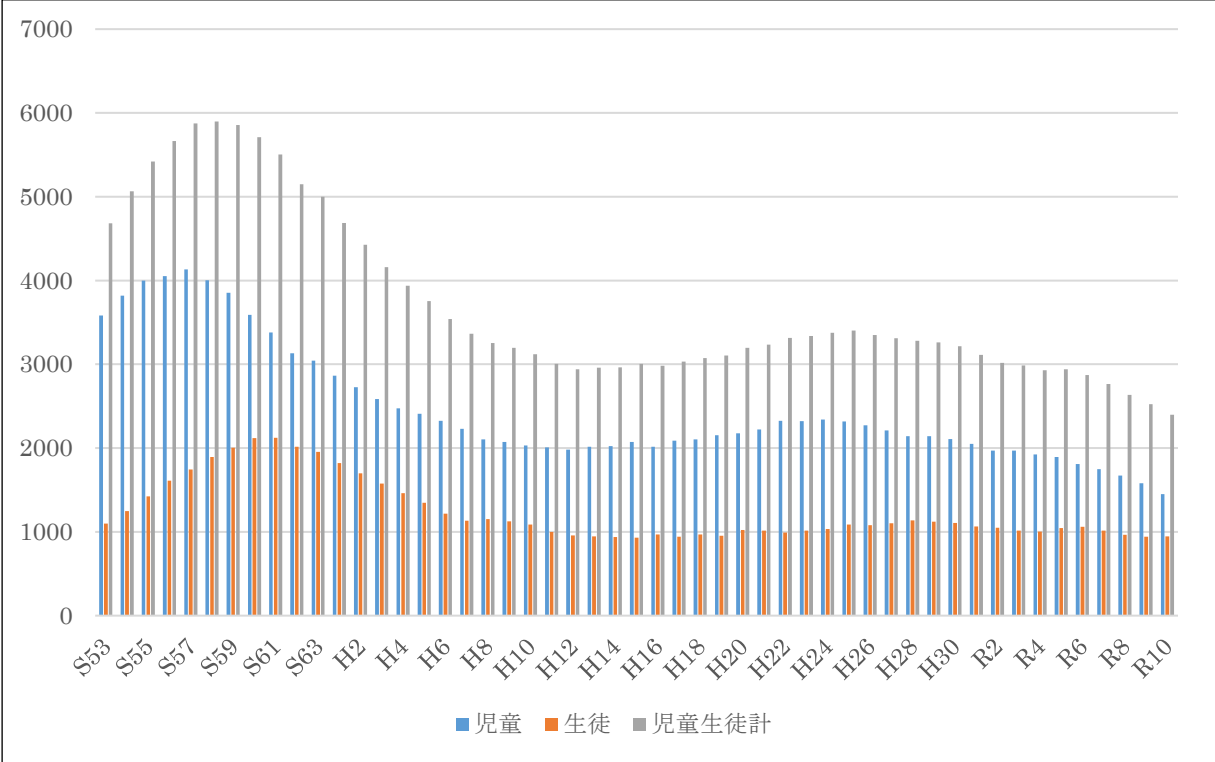


三芳町児童生徒数等の推移

(1)児童生徒数の推移



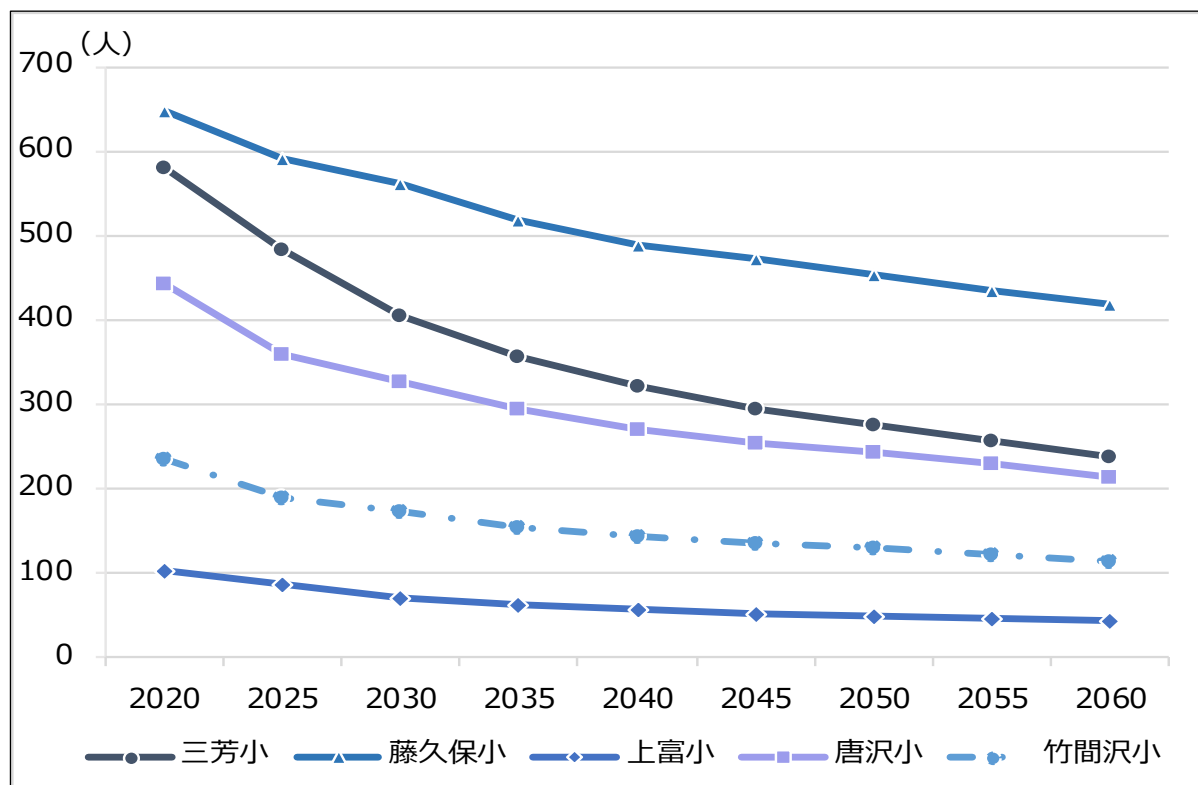
※令和5年度以降の人数は、令和4年4月15日現在の住民登録を元に推計

(2)入学年度別児童数(令和4年4月15日現在の住民登録を元にした人数)

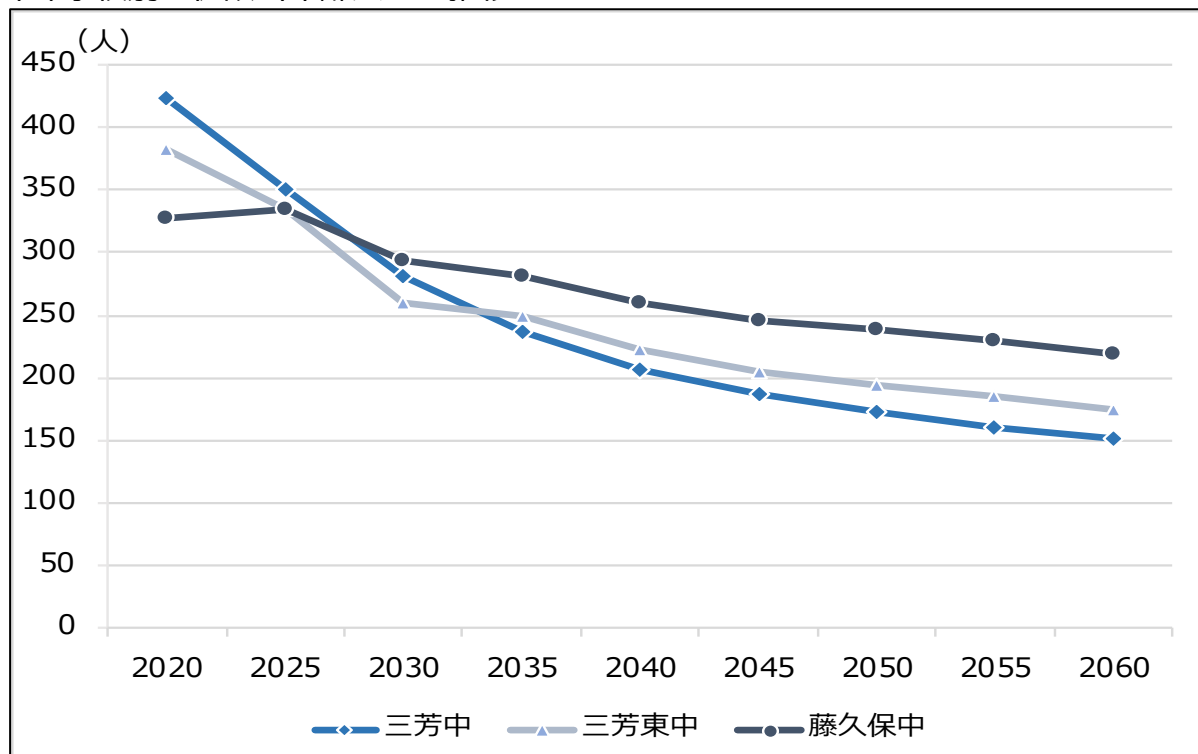
学校名	入学年度							
	R3	R4	R5	R6	R7	R8	R9	R10
三芳小	71	68	57	49	44	30	37	31
藤久保小	124	132	124	115	126	118	115	89
上富小	18	20	14	16	11	10	13	12
唐沢小	66	62	59	55	48	38	44	42
竹間沢小	37	33	33	25	31	29	24	20
大井小(※)	2	0	1	0	0	1	0	2
西原小(※)	0	1	0	0	0	0	0	0
計	318	316	288	260	260	226	233	196

※ ふじみ野市との教育事務委託地区として大井小、西原小へ就学する児童数

(3) 学校別児童該当年齢人口の推移

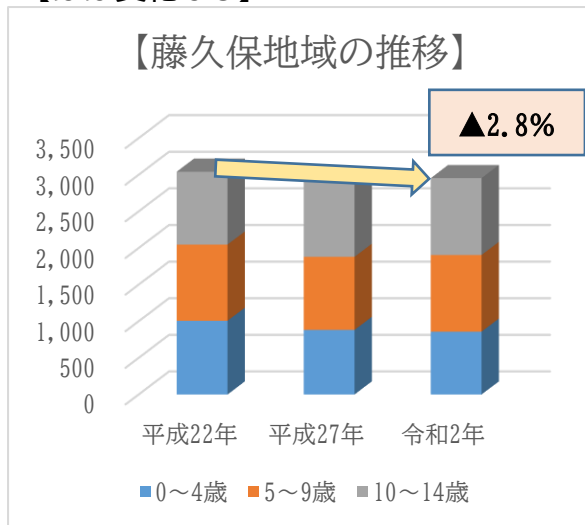


(4) 学校別生徒該当年齢人口の推移

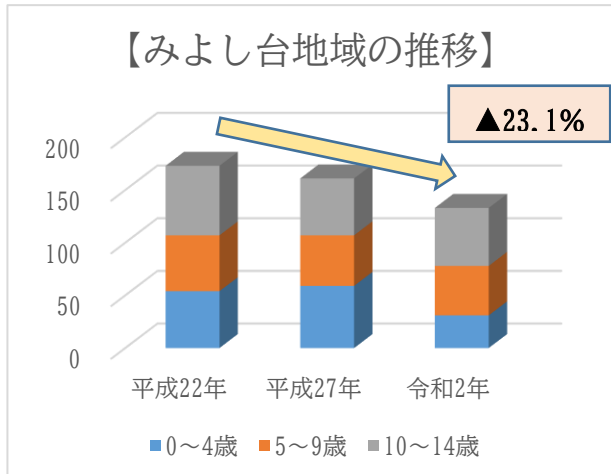
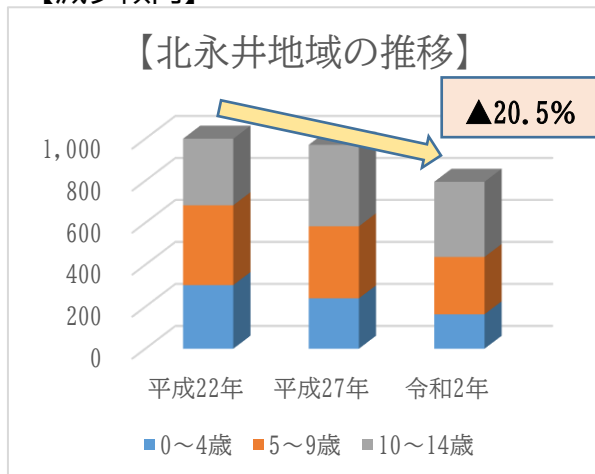


※三芳町において、過去のトレンドをもとにコーホート要因法を用いて推計
(基準人口:平成 31(2019)年4月1日現在)

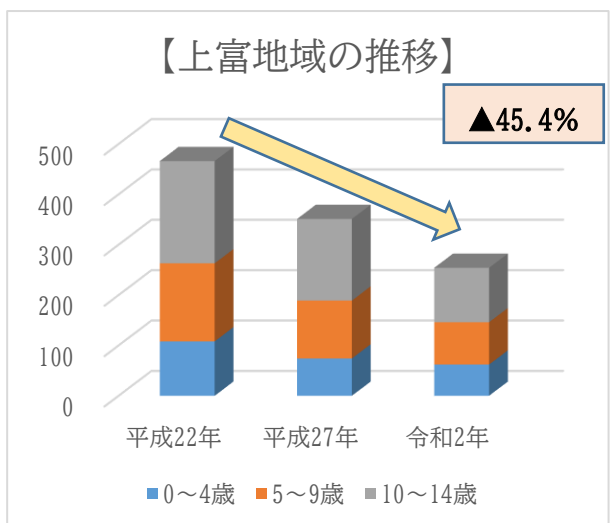
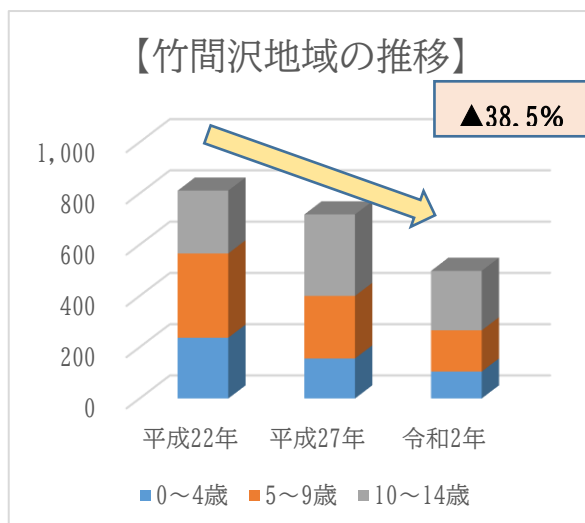
(5)各拠点の年少人口の推移(グラフ)
【ほぼ変化なし】



【減少傾向】

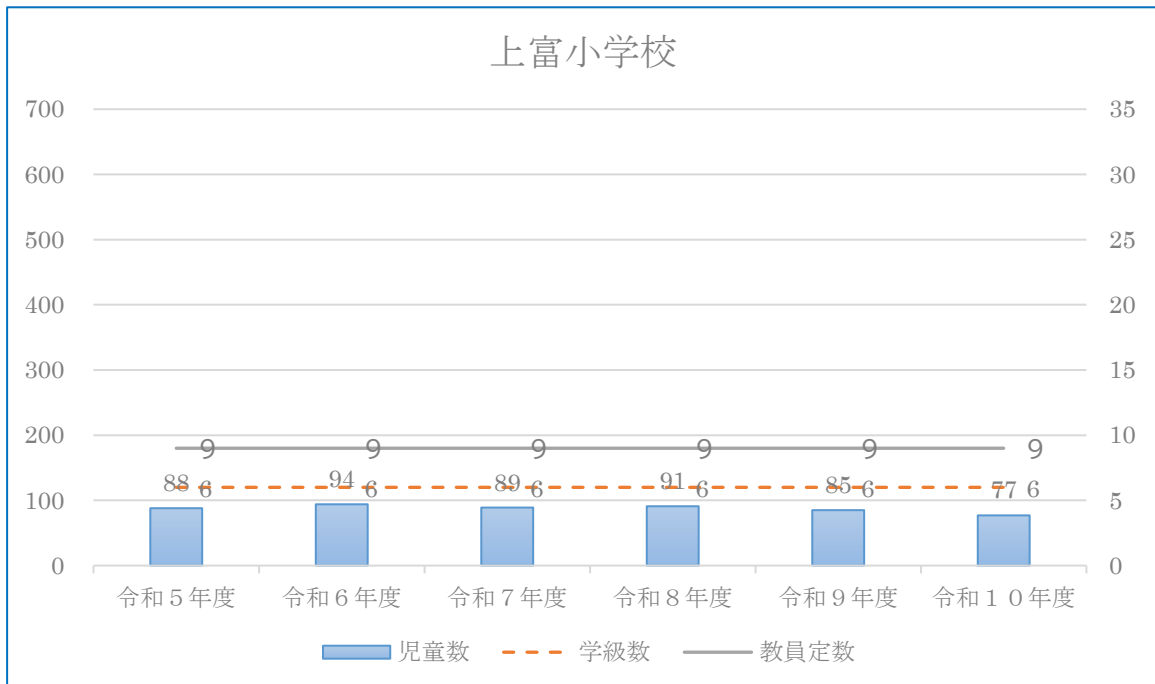
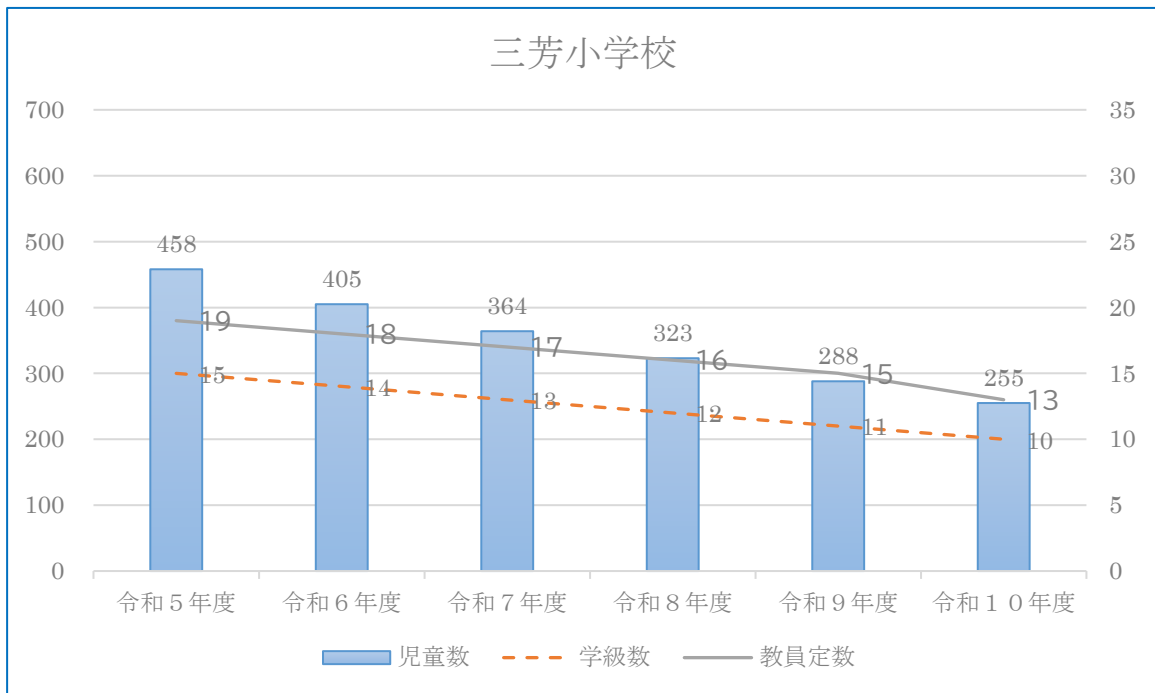


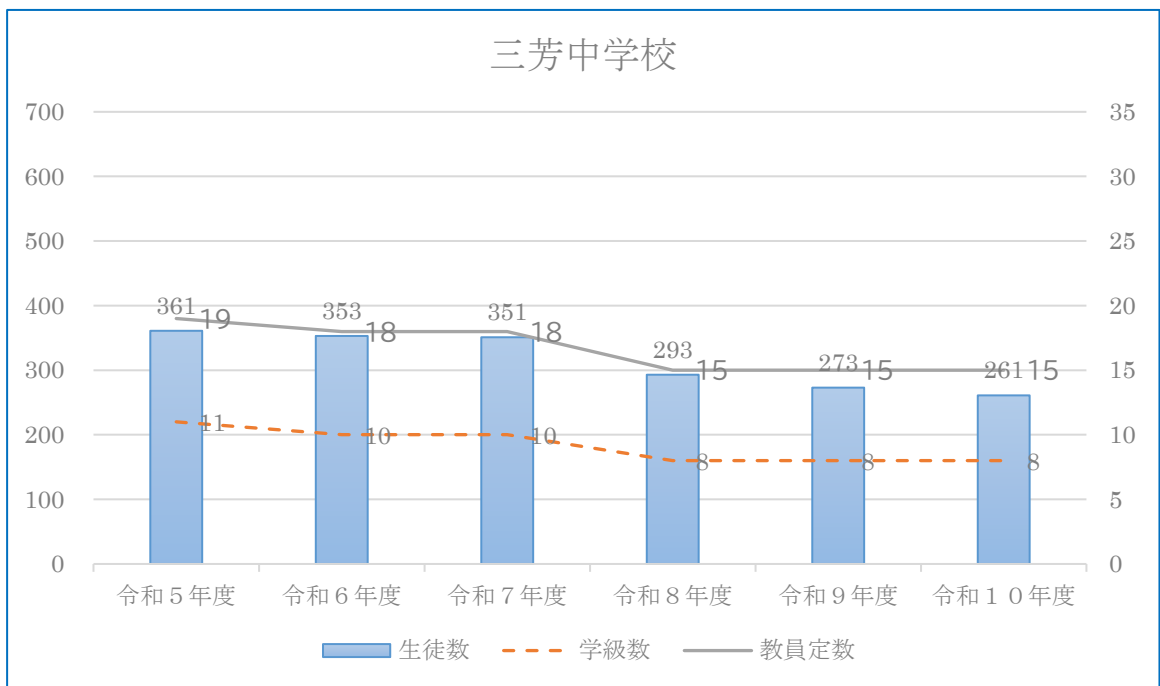
【大きく減少傾向】



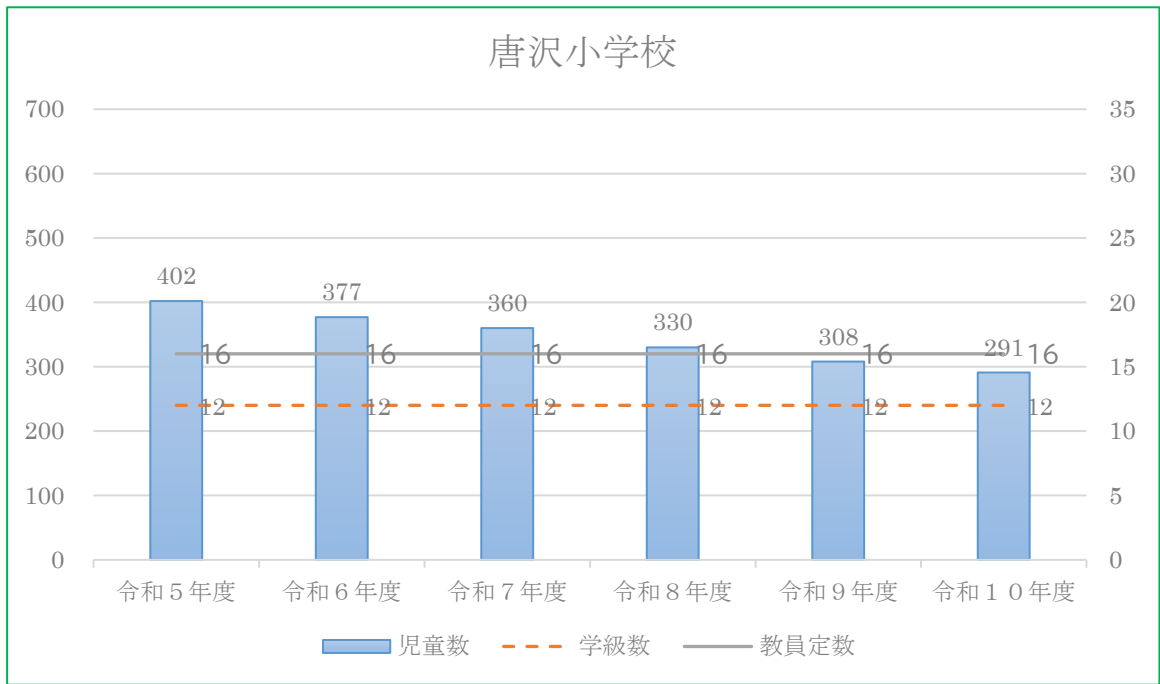
(6)児童生徒数・学級数・教員定数の推計グラフ(令和4年10月1日現在)

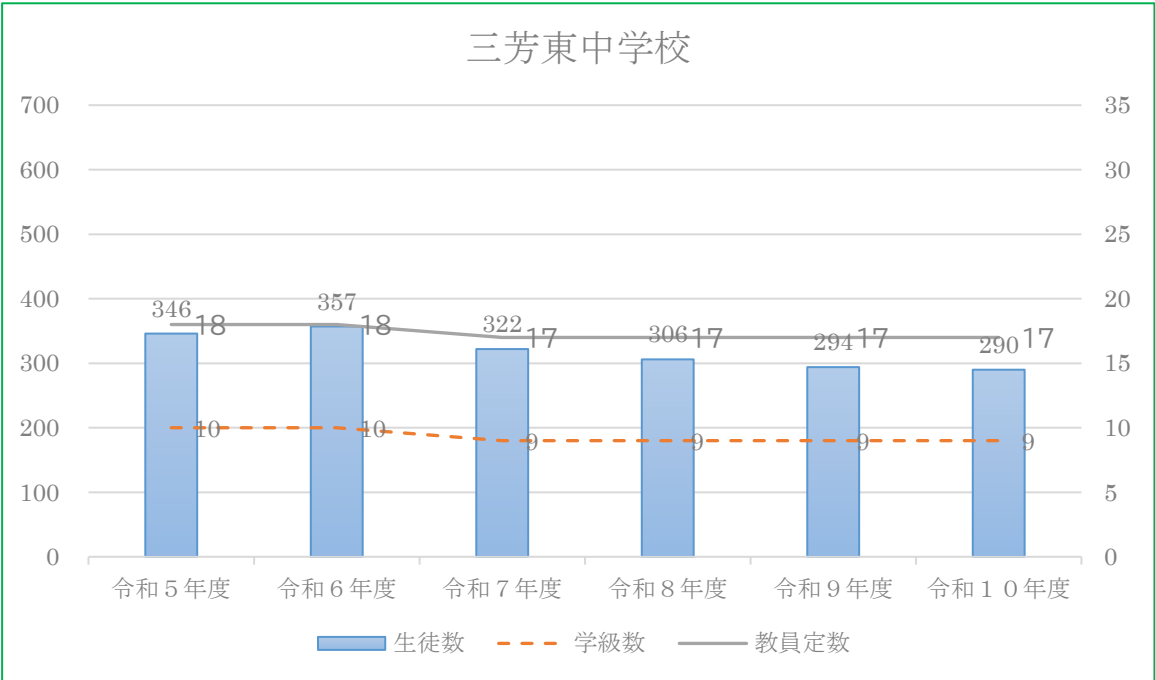
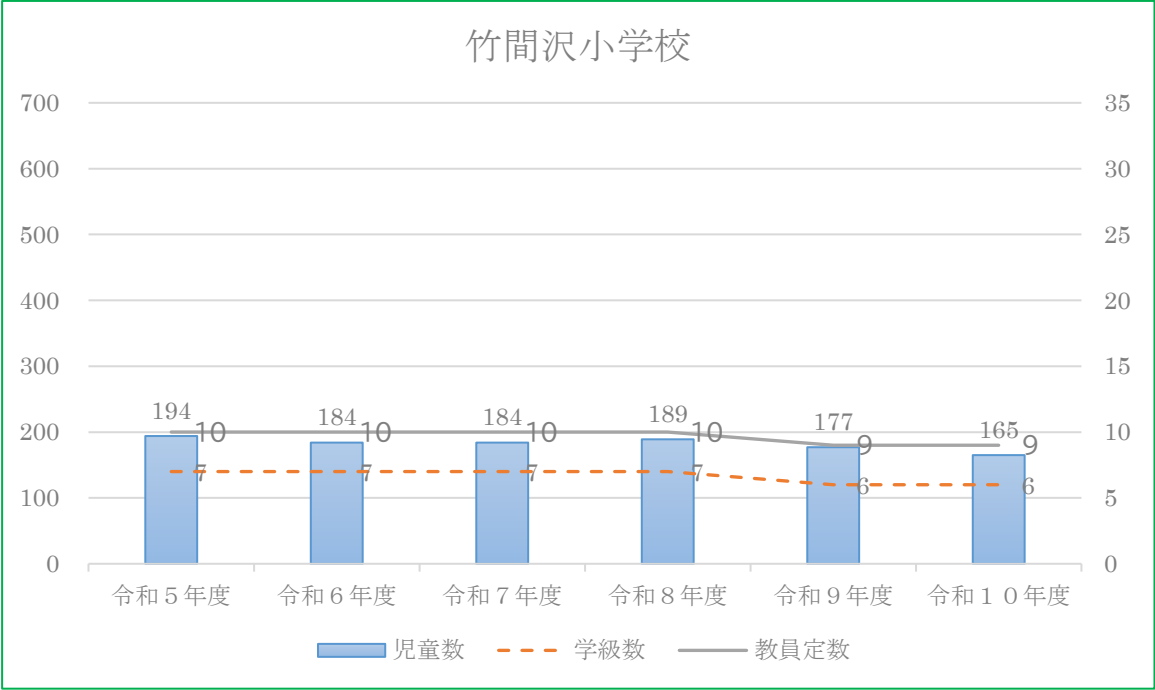
①三芳中学校区 ※学級数・教員定数は特別支援学級を除く



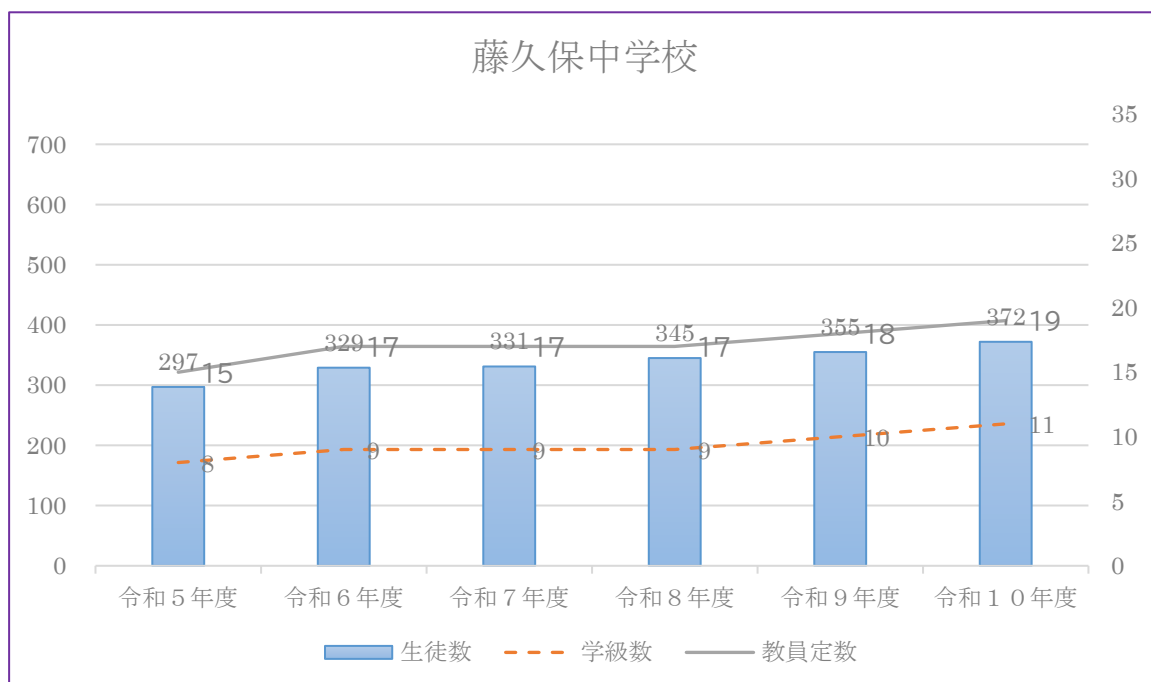
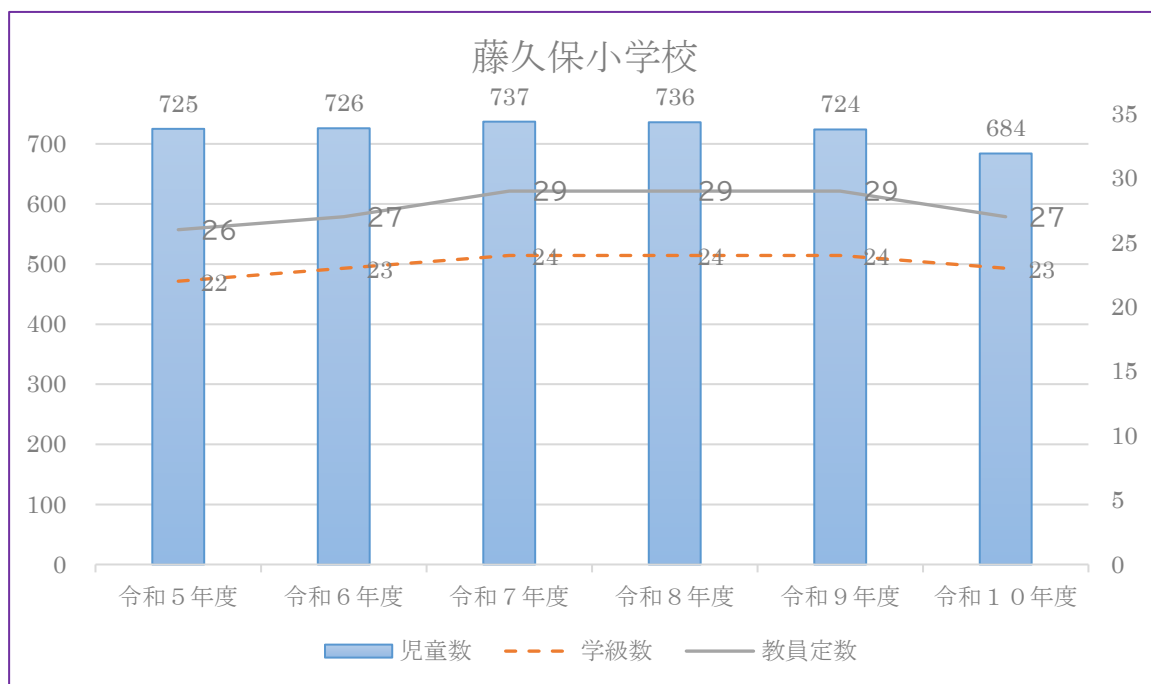


②三芳東中学校区 ※学級数・教員定数は特別支援学級を除く





③藤久保中学校区 ※学級数・教員定数は特別支援学級を除く



適正規模適正配置に関する法令等

○ 学校教育法施行規則

第41条 小学校の学級数は、12学級以上18学級以下を標準とする。ただし、地域の
実態その他により特別の事情のあるときは、この限りでない。

※ 同条の規定は第79条で中学校に準用

○ 義務教育諸学校等の施設費の国庫負担等に関する法律施行令

(適正な学校規模の条件)

第4条 法第三条第一項第四号の適正な規模の条件は、次に掲げるものとする。

(1) 学級数が、小学校及び中学校にあつてはおおむね12学級から18学級まで、義務教育学校にあつてはおおむね18学級から27学級までであること。

(2) 通学距離が、小学校にあつてはおおむね4キロメートル以内、中学校及び義務教育学校にあつてはおおむね6キロメートル以内であること。

○ 公立小中学校の適正規模・配置に関する手引(文部科学省 平成27年1月27日)

- ・ 6学級以下の小学校、3学級以下の中学校は適正規模に近づけることの適否を速やかに検討する必要がある。
- ・ 通学時間はおおむね1時間以内を一応の目安として、地域の実情や児童生徒の実態に応じて1時間以上や1時間以内に設定する事の適否も含めた判断を行うことが適当である。

