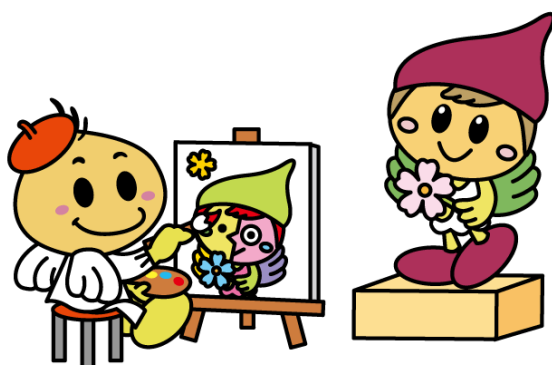


三芳町公民館

利用案内（共通）

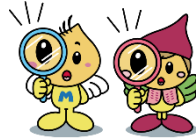


三芳町立中央公民館
三芳町立藤久保公民館
三芳町立竹間沢公民館

2026.1 改定版

はじめに

公民館ってどんなところ？



公民館は、くらしの学びと地域づくりを応援する「社会教育施設」です。

営利事業・宗教活動および政治政党（公民館として必要とされている政治等に関する学習活動は除く）としての活動には利用できません。

公民館登録にあたって、次のような項目を確認させていただきます。ご理解、ご協力をお願いいたします。

- ① 団体・サークルとしての利用であるか。
- ② 団体・サークルのメンバーに町内在住・在勤・在学者がいるか。
- ③ 私塾・カルチャー教室での利用ではないか。
- ④ 会員が自主的・主体的に運営しているか。
- ⑤ 指導者や講師等が主体で運営をしていないか。
- ⑥ 代表者・連絡者が指導者や講師を兼ねていないか。
- ⑦ 指導者・講師への謝礼の額は、会員の総意で決定しているか。
- ⑧ 団体の代表者は成人であるか。
- ⑨ 団体の中に成人がいるか。
- ⑩ 企業・事業所での利用であるか。
- ⑪ 町内に所在する企業・事業所の利用であるか。
- ⑫ 企業・事業所の会議、研修、面接等での利用であるか。
- ⑬ 営利活動を目的としていないか。
- ⑭ 政治活動を目的としていないか。
- ⑮ 宗教活動（布教活動）を目的としていないか。

Ⅰ 町の公民館

①三芳町立中央公民館

住所 三芳町北永井 348 番地 2

電話 049-258-0050 / FAX 049-258-1833

Eメール chuuko@town.saitama-miyoshi.lg.jp



②三芳町立藤久保公民館

住所 三芳町藤久保 7232 番地 1

電話 049-258-0690 / FAX 049-258-9625

Eメール fujiko@town.saitama-miyoshi.lg.jp



③三芳町立竹間沢公民館

住所 三芳町竹間沢 555 番地 1

電話 049-259-8311 / FAX 049-259-8345

Eメール chikuko@town.saitama-miyoshi.lg.jp



2 開館時間・休館日（3館共通）

【開館時間】9時～22時（22時には駐車場含めて完全退館）

【休館日】

- ① 定期休館 毎月第1月曜日（第1月曜日が祝日の場合は、第2月曜日に振替）
- ② 年末年始休館 12月28日～1月4日

※上記のほかに、臨時で休館日を設ける場合があります。

★開館時間・休館日等の最新情報は、町HP等でご確認ください。

【その他】

- ・施設使用に関して、職員及び管理人の指示に従ってご利用ください。
- ・活動で出たゴミはお持ち帰りください（消毒のゴミを除く）。
- ・施設内及び構内は禁煙です。
- ・駐車場は台数に限りがあります。なお、駐車場内での事故やトラブルは、公民館では責任を負いかねます。
- ・お互いが気持ちよく利用できるよう、清掃や整理整頓にご協力ください。

【Wi-Fi】

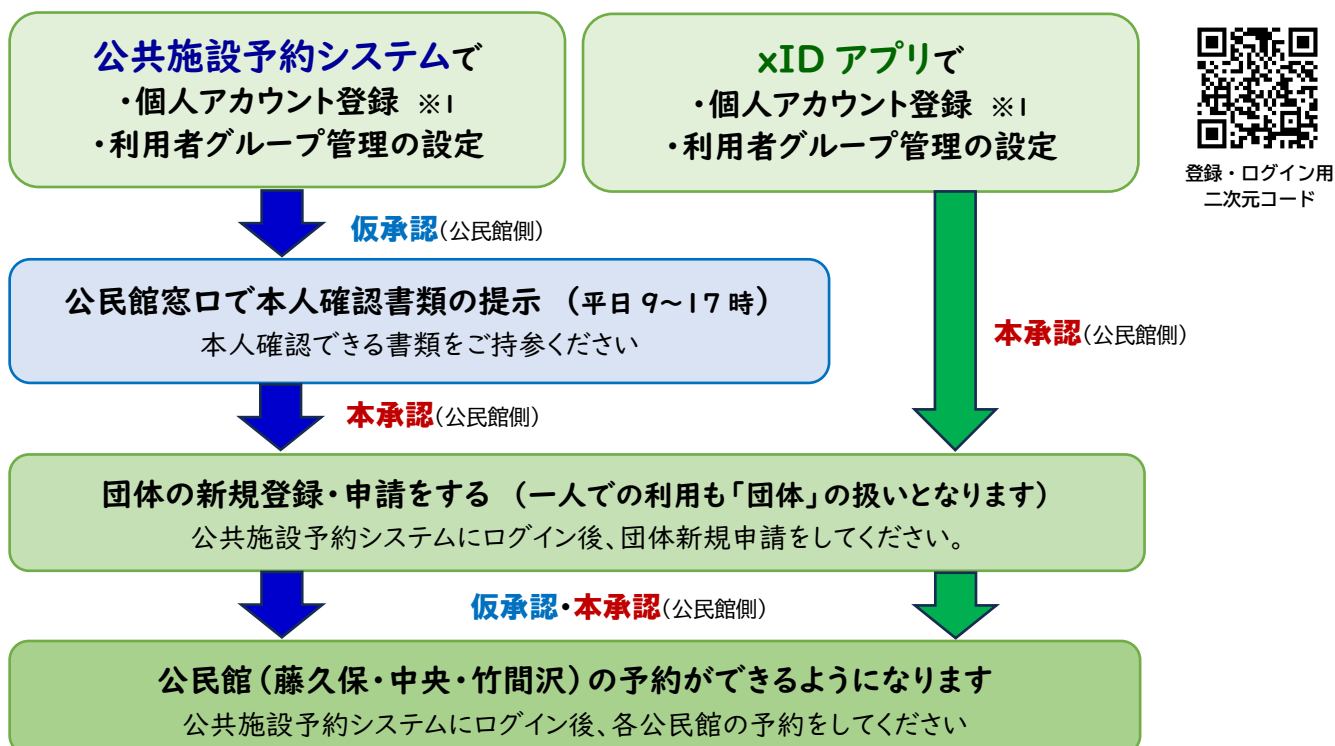
三芳町 公衆無線 LAN サービス miyoshi_free 接続ガイドに沿って接続を完了していただくと、フリーWi-Fi サービスをご利用いただけます。

3 はじめて公民館を利用する方(新規利用申請)

はじめて利用される方は、公共施設予約システムで登録・申請が必要です。

◎操作方法是別紙「三芳町公共施設予約システム登録手順」をご覧ください

公共施設予約システム登録手順



※1 三芳町総合体育館やコピスみよしをご利用で個人アカウント登録が済んでいる方は、利用者グループ管理の設定から進めてください。

4 部屋の予約・使用料のお支払いについて

三芳町公共施設予約システムから予約をしてください。(各館の窓口にも予約端末は設置されています)
※操作方法は、別紙「施設予約システム利用者向け操作ガイド」をご覧ください。

予約受付期間	◎ <u>使用する日の3か月前から当日まで</u>
予約回数	◎ <u>各館でそれぞれ月に4回まで</u> ※住民を対象とした公益イベントなどで周知期間や講師の都合上、3か月以上前の予約が必要な場合は、使用する各公民館でご相談ください。
使用料のお支払い	◎ <u>使用料は次の方法でお支払いください</u> ① クレジット払い 予約完了時に決済となります。 ② コンビニ払い 予約完了時から30日以内にお支払いください。ただし、使用日までの期間が30日未満の場合は、使用日までにお支払いください。 取り扱い店舗…ファミリーマート、ローソン、ミニストップ、セイコーマート ※コンビニ払いは2026年3月頃から開始予定です。 ③ 納付書払い 納付書を各館で受け取り、使用日までにお支払いください。 ※納付書払いで使用前にお支払いが出来ない場合は、使用后すみやかにお支払いください。(例…土日祝日の当日予約使用の場合など)
キャンセルにおける使用料の返還	◎ <u>次の場合を除くほか、お支払い済みの使用料は返還できません</u> ・公民館の都合等により、予約を取り消されたとき。 ・クレジット払いで、使用日の3日前までにキャンセルの申し出をして、承認されたとき。 (ただし、クレジット払いにおいても、2026年3月31日までの使用にかかる使用料については返還されません) ※キャンセル手続きは「三芳町公共施設予約システム」から行ってください。

5 使用料減免制度

三芳町の公民館は、条例にて「有料使用」が定められています。例外として、社会教育法に基づき、地域の教育力の向上や生活文化の振興、社会福祉の増進など地域づくりに貢献する活動を行う団体は、活動条件および審査項目の要件を満たした場合、減免団体登録申請を行い、許可されると使用料の免除を受けることができます。
「三芳町公民館利用団体登録要綱」より

減免団体登録をご希望の場合は、
職員までお気軽にご相談ください！
活発なサークル活動を応援します！



6 三芳町の公民館施設

町内にある3つの公民館
を紹介するよ。



①三芳町立中央公民館



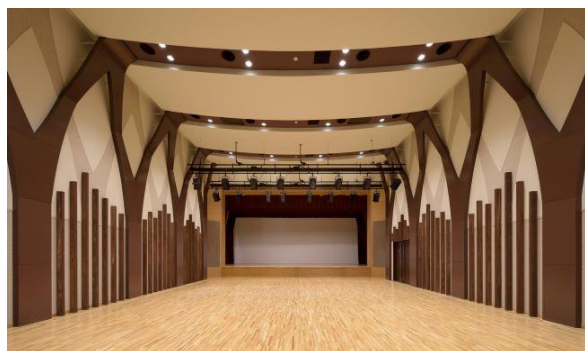
【アクセス】

○ライフバス

鶴瀬駅西口（【4】【5】【6】番線）「三芳中学校」バス停下車 1分

○複合施設の駐車場は49台です。

【施設紹介】 ※イベント開催時の人数に関しては、ご相談ください。



多目的ホール(舞台・楽屋含む)

フラットな床面の多目的ホール、舞台床はパンチカーペット敷です。舞台照明、音響設備等を備え、コンサートなどのイベント、大人数での講演会・研修会などからダンス、レクリエーションなど多目的にご利用いただけます。

○通常使用人数・・・200人

○広さ・・・230.0㎡

●使用料・・・400円／1時間



学習室

団体・サークル活動から小規模な研修会、会議等多目的にご利用いただけます。

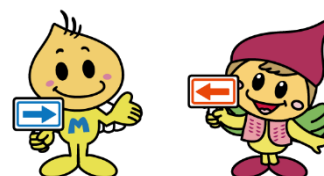
○通常使用人数・・・40人

○広さ・・・67.7㎡

●使用料・・・300円／1時間

	<p>音楽スタジオ 防音の設備を整えた部屋です。音楽活動など、大きい音量を出す団体の利用に適しています。</p> <p>○通常使用人数・・・30人 ○広さ・・・65.9㎡ ●使用料・・・300円／1時間</p>
	<p>キッチンスタジオ 調理実習や食育の学習会など、地域の食に関する活動のための施設です。公民館事業でも、食に関する様々な講座も開催します。</p> <p>○通常使用人数・・・30人 ○広さ・・・30.1㎡ ●使用料・・・400円／1時間</p>
	<p>小会議室 キッチンスタジオと可動式の壁面で区切られている部屋です。キッチンスタジオとセットで予約をすれば、調理のあとの食事スペースとしてご利用できます。単独でのご利用もできます。</p> <p>○通常使用人数・・・20人 ○広さ・・・35.8㎡ ●使用料・・・100円／1時間</p>
	<p>子育てスタジオ 子育てのためのフリースペースで、授乳スペースやおもちゃ、絵本、読み聞かせ台などをそろえています。</p> <p>○通常使用人数・・・20人程度 ○利用可能時間・・・9時から18時まで</p>
	<p>サテライト図書館 自習、閲覧席をご用意しております。サテライト図書館内の本の貸出は行っておりませんが、公民館カウンターに設置された資料検索機による町立図書館所蔵資料の検索・予約ができます。</p> <p>○通常使用人数・・・6人程度 ○利用可能時間・・・9時から22時まで</p>

ロビーでは作品展示もしています♪
丸テーブルでは利用者同士の団らん、
自習スペースとしても使用できます。



中央公民館施設備品一覧

【施設使用料】※使用前に、使用料を納入してください。

部屋名	利用単位	料金
多目的ホール（舞台含む）・ キッチンスタジオ	1 時間	400 円
学習室・音楽スタジオ	1 時間	300 円
小会議室	1 時間	100 円

【照明料金】※公民館施設使用料の減免に関わらず、使用料の納付が必要です。

施設名	区分	利用単位	利用料金
舞台	舞台照明（全点灯）	1 時間	800 円
	舞台照明（一部）	1 時間	400 円

【備品】○館内利用備品

部屋名	主な備品		
ホール（舞台含む） （音響・照明）	机	イス	ホワイトボード
	備付けプロジェクター	スクリーン	演台・花台
	吊看板	平台・箱足・木台	グランドピアノ
	ワイヤレスマイク	ピンマイク	
学習室	机	イス	ホワイトボード
音楽スタジオ	机	イス	電子ピアノ
キッチンスタジオ	調理台 5 台	イス	調理器具各種
	食器類各種	冷蔵庫	食器用洗剤
小会議室	机	イス	ホワイトボード
サテライト図書館	閲覧・自習机 5 台	イス	
その他	ドラムセット （音楽スタジオ又は多 目的ホールのみ）	ギターアンプ （音楽スタジオ又は多 目的ホールのみ）	簡易プロジェクター
	移動式スクリーン	展示用パネル	
	CD、MD、カセットプ レーヤー	DVD・ブルーレイプ レーヤー	姿見鏡
印刷室 （白黒）	印刷機	紙折り機	裁断機
	・原稿 1 枚につき原紙代 50 円（窓口でのお支払い） ・印刷用紙はお持ちください。		
コピーサービス （白黒）	・1 枚 10 円 ・使用確認書発行可能		

※備品の館外貸出については、事業や館内の催し物等に支障がない範囲で行います。

※キッチンスタジオで使用するスポンジ・布巾はご用意ください（忘れた場合はご相談下さい）

②三芳町立藤久保公民館



【アクセス】

○鶴瀬駅西口 徒歩 15 分

鶴瀬駅西口（【8】）—藤久保公民館前バス停下車 1 分

【駐車場案内】

○藤久保文化行政ゾーン（公民館・図書館・出張所・保健センター）の共用駐車場は、45 台です。

○駐車場のご予約は受け付けておりません。

○近隣の公共施設と共用しておりますので、イベント等で公民館に来館の際はなるべく自動車に乗り合わせてお越し下さるようお願いいたします。



【施設紹介】 ※イベント開催時の人数に関しては、ご相談ください。



多目的ホール(舞台・控室を含む)

フラットな床面の多目的ホールです。簡易な舞台照明、音響設備等を備え、講演会・研修会などからダンス、レクリエーションなど多目的にご利用いただけます。

○通常使用人数・・・150 人

○広さ・・・196.9 m²

●使用料・・・400 円／1 時間



和室

落ち着いた雰囲気の 15 畳の部屋が 2 つ、合わせて使えば 30 畳の大広間としてご利用いただけます。水屋がついているので、茶室としても利用できます。

○通常使用人数・・・30 人

○広さ・・・39.9 m² (30 畳)

●使用料・・・300 円／1 時間

	<p>学習室</p> <p>団体・サークル活動から小規模な研修会、会議等多目的にご利用いただけます。</p> <p>○通常使用人数・・・20人</p> <p>○広さ・・・38.5㎡</p> <p>●使用料・・・200円／1時間</p>
	<p>視聴覚室</p> <p>団体・サークル活動から小規模な研修会、会議等多目的にご利用いただけます。アップライトピアノが常設してあります。</p> <p>○通常使用人数・・・15人</p> <p>○広さ・・・32.7㎡</p> <p>●使用料・・・200円／1時間</p>
	<p>美術工作室</p> <p>木製の工作用机と工作用イス、流し台が設置されています。広い机なので、作業台が必要な活動には最適です。</p> <p>○通常使用人数・・・25人</p> <p>○広さ・・・41.1㎡</p> <p>●使用料・・・200円／1時間</p>
	<p>図書室</p> <p>団体・サークル活動から小規模な研修会、会議等多目的にご利用いただけます。</p> <p>○通常使用人数・・・15人</p> <p>○広さ・・・34.2㎡</p> <p>●使用料・・・200円／1時間</p>
	<p>保育室</p> <p>カーペット敷の部屋で、積み木や絵本などのおもちゃもあります。毎週火曜日には、未就学の親子が自由に利用できる「子育てフリースクエア」(9時から12時)を実施しています。(祝日を除く)。</p> <p>○通常使用人数・・・12人</p> <p>○広さ・・・29.9㎡</p> <p>●使用料・・・200円／1時間</p>
	<p>ロビー</p> <p>ギャラリージョイ(展示スペース)として作品の展示や、小休憩、小中学生の自習、熱中症予防のクールオアシスとして、お互いに譲り合いながらご利用いただいております。ストリートピアノ(事務室で申込)有。</p>

藤久保公民館施設備品一覧

【施設使用料】※使用前に、使用料を納入してください。

部屋名	利用単位	料金
多目的ホール（舞台含む）	1 時間	400 円
和室	1 時間	300 円
学習室・図書室・美術工作室 視聴覚室・保育室	1 時間	200 円

【照明・設備料金】※公民館施設使用料の減免に関わらず、使用料がかかります。

施設名	区分	利用単位	利用料金
舞台	舞台照明（全灯）	1 時間	200 円

【備品】○館内利用備品

部屋名	主な備品		
ホール（舞台含む） （音響・照明）	机	折畳イス	ホワイトボード 2 枚
	グランドピアノ	スクリーン	演台・花台
学習室	机	イス	ホワイトボード
	テレビモニター	DVD	スクリーン
和室	座卓	座布団	座椅子
	テレビモニター	ビデオデッキ	ホワイトボード
視聴覚室	机	イス	アップライトピアノ
	テレビモニター	DVD	黒板
美術工作室	工作台 4 台	工作イス	流し台
	黒板		
図書室	机	イス	黒板
	ホワイトボード		
保育室	座卓	座布団	
赤ちゃんの駅	ベビーベッド 1 台	机	イス
その他	移動式スクリーン	展示用パネル	ワイヤレスマイク
	CD、MD、カセットプレーヤー	電気ポット	プロジェクター
印刷室 （2 階・白黒）	印刷機	紙折り機	裁断機
	・原稿 1 枚につき原紙代 50 円（コインベンダーでのお支払い） ・印刷用紙はお持ちください。		
コピーサービス （1 階・白黒）	・1 枚 10 円 ・使用確認書発行可能		

※備品の館外貸出については、事業や館内の催し物等に支障がない範囲で行います。

③三芳町立竹間沢公民館



【アクセス】

○みずほ台駅西口 徒歩 25 分

みずほ台駅西口（【5】【8】番線）—新開バス停下車 5 分

○複合施設の駐車場は、第一駐車場・第二駐車場あわせて 50 台です。

【施設紹介】 ※イベント開催時の人数に関しては、ご相談ください。



多目的ホール(舞台・控室を含む)

可動式のステージと舞台照明、音響設備等を備え、コンサートなどのイベント、大人数での講演会・研修会などからダンス、レクリエーションなど多目的にご利用いただけます。

○通常使用人数・・・150 人

○広さ・・・243 ㎡

●使用料・・・400 円／1 時間



学習室

団体・サークル活動から小規模な研修会、会議等多目的にご利用いただけます。

○通常使用人数・・・40 人

○広さ・・・59 ㎡

●使用料・・・300 円／1 時間

	<p>図書室</p> <p>団体・サークル活動から小規模な研修会、会議等多目的にご利用いただけます。</p> <p>○通常使用人数・・・15人</p> <p>○広さ・・・27㎡</p> <p>●使用料・・・150円／1時間</p>
	<p>和室</p> <p>落ち着いた雰囲気の和室で18畳あります。水屋がついているので、茶室としても利用できます。</p> <p>○通常使用人数・・・25人</p> <p>○広さ・・・48㎡（18畳）</p> <p>●使用料・・・200円／1時間</p>
	<p>音楽室</p> <p>団体・サークル活動から小規模な研修会、会議等多目的にご利用いただけます。アップライトピアノが常設してあります。</p> <p>○通常使用人数・・・12人</p> <p>○広さ・・・52.0㎡</p> <p>●使用料・・・250円／1時間</p>
	<p>美術工作室</p> <p>工作用机が2台と工作用イス、流し台が設置されています。広い机なので、作業台が必要な活動には最適です。</p> <p>○通常使用人数・・・15人</p> <p>○広さ・・・25.0㎡</p> <p>●使用料・・・150円／1時間</p>
	<p>ロビー</p> <p>展示スペースとして作品の展示や、小休止、熱中症予防としてご利用ください。</p>



竹間沢公民館施設備品一覧

【施設使用料】※使用前に、使用料を納入してください。

部屋名	利用単位	料金
多目的ホール（舞台含む）	1 時間	400 円
学習室	1 時間	300 円
音楽室	1 時間	250 円
和室	1 時間	200 円
図書室・美術工作室	1 時間	150 円

【照明・設備料金】※公民館施設使用料の減免に関わらず、使用料がかかります。

施設名	区分	利用単位	利用料金
舞台	舞台照明（全点灯）	1 時間	800 円
	舞台照明（一部）	1 時間	400 円
陶芸窯		1kw あたり	40 円

【備品】○館内利用備品

部屋名	主な備品		
ホール（舞台含む） （音響・照明）	机	折畳イス	ホワイトボード
	グランドピアノ	平台・箱脚	演台・花台
	スクリーン		
学習室	机	イス	ホワイトボード
			スクリーン
図書室	机	イス	ホワイトボード
和室	座卓	座布団	姿見
	水屋		
音楽室	机	イス	ホワイトボード
	アップライトピアノ		
美術工作室	工作机 2 台	工作用イス	流し台
	ホワイトボード	電気式陶芸窯	
その他	移動式スクリーン	展示用パネル	ワイヤレスマイク
	CD、MD、カセットプレーヤー	電気ポット	プロジェクター
印刷室 （1 階・白黒）	印刷機	紙折り機	裁断機
	・原稿 1 枚につき原紙代 50 円（窓口でのお支払い） ・印刷用紙はお持ちください。		
コピーサービス （1 階・白黒）	・1 枚 10 円（白黒のみ） ・使用確認書発行可能		

※備品の館外貸出については、事業や館内の催し物等に支障がない範囲で行います。

予約システム 覚え書き

・メールアドレス

・パスワード

※ログイン時に必要となります

三芳町立公民館 利用案内（共通）

2026.1 改定版

①三芳町立中央公民館

住所 三芳町北永井 348 番地 2

電話 049-258-0050 / FAX 049-258-1833

Eメール chuuko@town.saitama-miyoshi.lg.jp

②三芳町立藤久保公民館

住所 三芳町藤久保 7232 番地 1

電話 049-258-0690 / FAX 049-258-9625

Eメール fujiko@town.saitama-miyoshi.lg.jp

③三芳町立竹間沢公民館

住所 三芳町竹間沢 555 番地 1

電話 049-259-8311 / FAX 049-259-8345

Eメール chikuko@town.saitama-miyoshi.lg.jp