

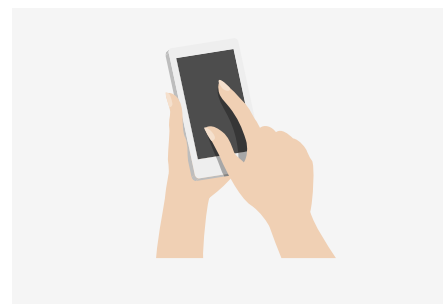
三芳町公共施設（公民館） 予約システム 登録手順

2025年12月吉日

1

個人アカウント登録（P.2～）

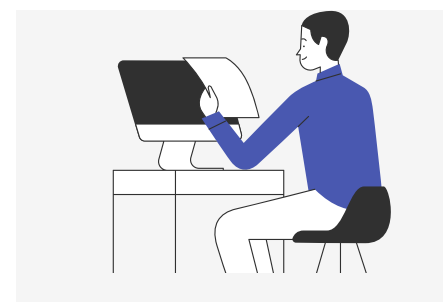
- (1)三芳町施設予約サイトへアクセス
- (2)個人アカウント作成
- (3)メール認証
- (4)ログイン



2

本人確認（P.5～）

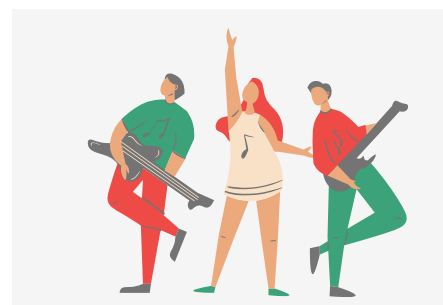
- (1)利用者グループ管理の設定
- (2)仮承認
- (3)公民館窓口で本人確認書類の提示
- (4)本承認



3

団体情報追加（P.8～）※個人でのご利用の場合も、団体としての扱いに変更となりました。

- (1)団体情報入力
- (2)仮承認
- (3)「三芳町公民館使用許可申請」を入力
- (4)本承認
- (5)団体利用者の追加



4

施設予約（P.15～）

- (1)空き状況の確認・予約
- (2)支払い
- (3)複数の空き状況を確認する方法
- (4)予約一覧確認

5

その他（P.24～）

- (1)個人登録変更
- (2)団体登録変更
- (3)退会の仕方
- (4)体育館・文化会館の登録追加
- (5)よくあるご質問



三芳町YouTubeで
登録手順・施設予約方法の
動画を公開！



利用者登録



団体登録

(1) 三芳町公共施設予約サイトへアクセス

URLまたはQRコードを読み取り、「三芳町公共施設予約サイト」にアクセスします。

<https://booking.spacepad.jp/provider/49036/signin/>



(2) 個人アカウント作成



施設予約サイト



①

ログイン

新規登録

外部サービスで登録する

xID アプリで登録

xIDアプリの使い方はこちら

① 「新規登録」を選択してください

※ x IDアプリ登録の方は別紙をご参照ください。

②

必須 氏名

スペース

花子

必須 セイ/メイ

スペース

ハナコ

必須 電話番号

01234567890

任意 電話番号2

01234567890

必須 郵便番号

1234567

②必要事項をすべて入力してください。



注意事項

※必須項目は必ず入力が必要です。

- 郵便番号は半角数字で入力
- メールアドレスは半角で入力
- パスワードは半角英数字・記号入力

迷惑メールの設定をご確認いただき、必要な場合はドメイン指定受信で「spacepad.jp」を許可するようにしてください。

必須 パスワード

8文字以上で入力してください。半角英数字（大文字・小文字）と記号が利用できます。

* * * * *

③ ☒ 利用規約に同意する

④ 新規登録

③ 「利用規約」を確認し、同意（チェック）してください。

④ 「新規登録」をタップします。

(3) メール認証

ご登録いただいたメールアドレス宛に確認メールが送信されます。メールを受信後、記載されているリンクをタップし、アカウントの承認手続きを完了してください。

※メール受信まで数分時間を要する場合があります。受信後から24時間以内にリンクをタップし、アクセスしてください。

三芳町のアカウントを承認してください

受信トレイ



施設予約管理 14:02

To 自分



アカウント情報を入力いただきありがとうございます。

登録を完了するには

https://booking.spacepad.jp/provider/49036/signin?confirmation_token=r5MeBfhD3iFMid

リンクをタップしたのち、
アカウント登録が完了となります。

から24時間以内にアカウントを承認してください。

本メールは仮登録をお知らせするものです。特に返信の必要はありません。

このメールに心当たりの無い場合はメールアドレスが間違っていて入力された可能性がありますので、お手数ですがメールを削除してくださいようお願いいたします。

(4) ログイン

施設予約サイト

アカウントを登録しました。

メールアドレスの認証が完了しました。
下記のフォームからログインしてください。

ログイン

新規登録

ログイン

メールアドレス

mail@spacemarket.co.jp

パスワード

.....

ログイン

パスワードの再設定

メール認証をするとアカウントが作成されます。

登録済みのメールアドレスとパスワードを入力し、「ログイン」をタップすると「マイページ」が表示されます。



注意事項

登録後、メールアドレスとパスワードを大切に保管してください。

(1) 利用者グループ管理の設定



① 「メニューアイコン」を
タップし、「設定」を選択
する



② 「利用者グループ管理
(個人)」 をタップする



利用者グループ管理(個人)

利用者自身に付与されている利用者グループの確認及び追加・削除申請を行うことができます。

付与中

申請一覧

付与可能

③ 「付与可能」をタップし、
利用施設を選択する

公民館【本人確認】

予約の際に本人確認がなされていないと予約ができません。
必ず、本人確認を申請してください。
xIDまたは、窓口で本人確認が完了した利用者に付与されます。
このグループは、公民館で本人確認が完了したグループで
▽ 全て表示する

④

登録申請をする

④ 「公民館【本人確認】」の
「登録申請をする」を
タップする

体育施設【本人確認】(町内)

申請先利用者グループ

公民館【本人確認】

予約の際に本人確認がなされていないと予約ができません。
必ず、本人確認を申請してください。
xIDまたは、窓口で本人確認が完了した利用者に付与されます。
このグループは、公民館で本人確認が完了したグループで
▽ 全て表示する

⑤

必須 申請先窓口

公民館窓口

⑤ 申請先窓口を「公民館窓口」にする

任意 申請コメント

公民館を利用したいので申請します。


[← 一覧に戻る](#)

⑥

申請する

⑥ 「申請する」をタップする

- (2) **仮承認** メールが届き、システム上では「**仮承認**」状態となります。

施設予約サイト

[ホーム](#) [アカウント](#) [利用者グループ管理](#) [団体管理](#)

[一覧に戻る](#)

利用者グループ申請詳細

申請情報

申請番号
1209
申請日時
2025年10月15日 13:42
申請ステータス
仮承認
申請種別
追加申請

申請状態

新規利用者申請を受け付けました

[一覧に戻る](#)

(3) **公民館窓口で本人確認書類の提示**

町内最寄りの公民館窓口（※1）で「本人確認書類」（※2）を提示してください。

- （※1）受付時間は平日 9 時から 17 時まで
（休館日は第一月曜、夏季休館、年末年始休館）
- （※2）マイナンバー、運転免許証など、住所・生年月日・顔写真があるもの
- （※3）x IDで本人確認済みの方で本人確認表示された方は公民館窓口にお問い合わせください。

- (4) **本承認** 本人確認が済み、新規利用者申請が「**本承認**」となると、その旨のメールが届きます。

団体情報追加

公民館を個人/団体で使用する方は
「団体情報追加」の手続きが必要です。

(1) 団体情報入力



①施設予約サイトのホームより
「団体管理」を選択する。



②「+ 新規団体登録をする」を
選択する。

[一覧に戻る](#)

新規団体登録

新規団体を仮登録できます。
本登録するには仮登録後、全ての必須項目を入力し新規申請を行う必要があります。

③

必須 団体名

公民館の居場所

必須 団体名(カナ)

コウミンカンノイバシヨ

※数字もカタカナで入力してください。

任意 活動内容

公民館で居場所作りの実施。
月1回交流会を開催。

④

[一覧に戻る](#)

登録する

⑤

代表者情報

必須 氏名

田中 太郎

半角スペース

必須 氏名(カナ)

タナカ タロウ

半角スペース

必須 電話番号1

09012345678

任意 電話番号2

0312345678

必須 郵便番号

100-1000

必須 住所

東京都渋谷区神宮前6丁目25-14JRE神宮前メディ

⑥

連絡者情報 ☐ 代表者と同じ**必須** 氏名

田中 太郎

必須 氏名(カナ)

タナカ タロウ

③必要事項をすべて入力してください。

※活動内容は、後ほど「三芳町公民館団体登録補足資料」で入力します。この欄での記入は任意です。

④入力が終わったら

「登録する」をタップする。

⑤「団体編集」の画面より
「代表者情報」を入力する。

苗字と名前の間に
半角スペースを
空けてください。

郵便番号は
「ハイフン(半角)」を
入れてください。

⑥連絡者情報を入力する。

入力方法は代表者と同じです。

※連絡者が代表者と同じ場合は
「代表者と同じ」にチェックを
入れてください。

添付資料 ☐ 追加予定 ☐ 削除予定

任意 構成員名簿

+ ファイルを追加

任意 その他資料

+ ファイルを追加

⑦

[＜ 詳細に戻る](#) [削除する](#) [保存する](#)

施設予約サイト

[ホーム](#) [アカウント](#) [利用者グループ管理](#) [団体管理](#)

⑦入力が終わったら
「保存する」をタップする。

[＜ 一覧に戻る](#)

団体詳細

① 団体情報の登録を完了するためには団体の登録申請が必要です

「登録申請をする」より団体の登録申請を行ってください。

団体情報

[編集する](#)

団体番号	11554
団体名	公民館の居場所
団体名（フリガナ）	コウミンカンノイバシヨ
活動内容	
利用者グループ	利用者グループが存在しません。

[＜ 一覧に戻る](#) [登録申請をする](#)

施設予約サイト

⑧入力内容を確認し、内容に誤りがなければ一番下の「登録申請をする」をタップする。

※団体詳細より、訂正等があれば「編集する」をタップする。

施設予約サイト

ホーム アカウント 利用者グループ管理 団体管理

＜一覧に戻る

団体新規申請

団体申請を行う窓口を選択してください。

必須 団体申請先窓口

⑨ 選択してください

任意 申請コメント

＜一覧に戻る

⑩ 申請する

施設予約サイト
特定商取引法に基づく表示

⑨「団体新規申請」より
「公民館窓口」を選択する。

⑩「申請する」をタップする。

(2) **仮承認** 「申請情報」より団体新規申請の「**仮承認**」状態となります。


申請ステータス
仮承認
申請種別
団体新規申請

(3)

「三芳町公民館団体登録補足資料」を入力

仮承認メールを受信後、Webフォームにアクセスし、「三芳町公民館団体登録補足資料」を入力のうえ、提出してください。

三芳町公民館 団体登録補足資料

 入力フォーム

1

2

3

下記のフォームにご入力をお願いします。

Q1. 団体情報 必須

団体名を入力してください。（個人利用の方は個人名を入力） 必須

0 / 100

申請者氏名 必須

0 / 60000

電話番号

電話番号 必須

0 / 15

(4)

団体登録本承認

すべての資料を提出後、公民館で審査を行います。
本承認のメールを受信後に、施設の予約が可能となります。

(5)

団体利用者の追加

招待すると複数人で団体予約ができるようになります。**※相互システムの個人アカウント登録・本人確認が必要となります。**

①

施設予約サイト

ホーム アカウント 利用者グループ管理 団体管理

団体管理

利用者(あなた)が団体の代表者として、新規の団体の確認・登録・変更・削除をすることができます。
団体の登録・変更・削除を完了させるためには審査が必要となります。

+ 新規団体を登録する

団体の状態: 有効

公民館の居場所

団体情報を確認する >

団体登録・変更・削除の申請情報を確認する >

② 団体に紐づく利用者を確認する

① 「**団体管理**」のタブを選択し、団体が登録されていることを確認します。

② 「**団体に紐づく利用者を確認する**」を選択する。

③

< 一覧に戻る

団体利用者

団体と利用者を紐づけることで、該当利用者は団体の予約、団体情報の編集を行うことができます。

団体への招待

別の利用者をEmailアドレスを基に本団体に招待することができます。
招待を行うEmailはあらかじめアカウント登録をしている必要があります。

sample@spacepad.com 招待する

利用者一覧

三芳 太郎
miyo

③ 紐づけたい方のEメールアドレスを黄色枠内に入力し、「**招待する**」を選択する。

入力したメールアドレスに招待リンクが送信されます。

④

[一覧に戻る](#)**団体利用者**

団体と利用者を紐づけることで、該当利用者は団体の予約、団体情報の編集を行うことができます。

団体への招待別の利用者をEmailアドレスを基に本団体に招待することができます。
招待を行うEmailはあらかじめアカウント登録をしている必要があります。

利用者一覧三芳 太郎
miyo *****三芳 利用者
spac*****

④メールに届いた招待リンクを
タップすると、団体利用者に追
加されます。

招待された方は対象団体の施設
予約が可能になります。

※紐付けを削除する場合はその人
の右上 をタップすると消えます。

⑤

団体の状態: 有効

申請中

公民館の居場所

申請を行っています。申請状況についてはこちらよりご確認ください。

団体情報を確認する

団体登録・変更・削除の申請情報を確認する

団体に紐づく利用者を確認する

団体の状態: 有効

申請中

竹間沢公民館の居場所

申請を行っています。申請状況についてはこちらよりご確認ください。

団体情報を確認する

団体登録・変更・削除の申請情報を確認する

団体に紐づく利用者を確認する

⑤1人の方が複数団体に所属する
場合、団体毎の管理・予約も可能
です。

(1) 空き状況の確認・予約



①施設予約サイトより、登録済みのメールアドレスとパスワードを入力し「ログイン」します。

<https://booking.spacepad.jp/provider/49036/spaces/>



②



②ログインするとトップページが表示されます。

③

🔍 三芳町の施設を検索

以下の施設はオンラインで空き状況の確認・予約ができます。
料金のお支払い方法などについては各施設の詳細にてご確認ください。

[📄 予約システムの使い方はこちら](#)

利用日時

利用目的

選択してください

施設タイプ

選択してください

または

🔍 施設名から検索する

探す

お知らせ

お知らせはありません

三芳町の施設一覧

＞ 三芳町立中央公民館



＞ 三芳町立藤久保公民館



＞ 三芳町立竹間沢公民館




＞ コピスみよし(三芳町文化会館)



＞ 三芳町総合体育館



③ 「三芳町の施設一覧」より予約をする施設の  を選択します。

※画面下にある「三芳町の施設一覧」からアクセスすると、希望する施設の予約が簡単に行えます。



施設予約サイト

特定商取引法に基づく表示

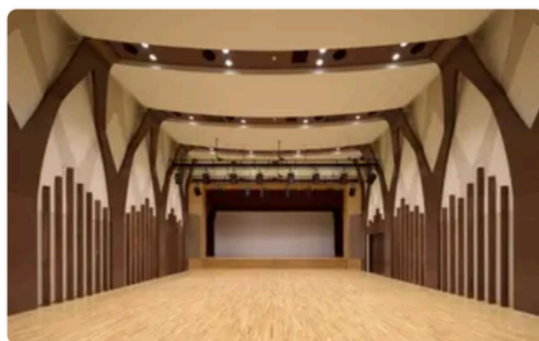
三芳町立中央公民館

三芳町立中央公民館からのお知らせ

お知らせはありません

部屋一覧

多目的ホール（舞台含む）



フラットな床面の多目的ホールです。舞台床はパンチカーペット敷です。
舞台照明、音響設備等を備え、コンサートなどのイベント

人 ~200人

回 230㎡



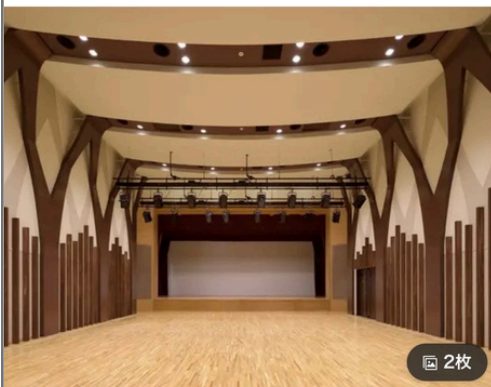
④ 施部屋一覧より「三芳町の施設一覧」より予約をする施設の部屋をタップする。

※画面下にある「三芳町の施設一覧」からアクセスすると、希望する施設の予約が簡単に行えます。

⑤

三芳町立中央公民館

多目的ホール（舞台含む）



回 2枚

回 230㎡（200人収容・200人着席可能）

貸し会議室

埼玉県入間郡

フラットな床面の多目的ホールです。舞台床はパンチカーペット敷です。
舞台照明、音響設備等を備え、コンサートなどのイベント、大人数での講演会・研修会などからダンス、レクリエーションなど多目的にご利用いただけます。


月	火	水	木	金	土	日
12/1						


承認なし

空き状況の確認



⑤ 「空き状況確認」を選択する


施設予約サイト


多目的ホール（舞台含む）
三芳町立中央公民館

空き状況の確認

☐ 全てのプランを表示する

団体・個人利用の選択

団体利用: 公民館の居場所

▼

時間単位で選ぶ

<

2026年 1月

>

日	月	火	水	木	金	土
28	29	30	31	1	2	3
4	5	6	7	8	9	10
11	12	13	14	15	16	17
18	19	20	21	22	23	24
25	26	27	28	29	30	31

利用日

📅

2026年01月06日（火）

利用時間

深夜帯も表示
☐

11

▼

:

00

▼

~

12

▼


:

00

▼

☒ 選択中
☐ 予約済み・利用不可
☐ 空き

6時 9時 12時 15時 18時 21時 24時



⑥ 利用する団体をプルダウンより選択する。

⑦ 利用時間を選択する。

グレー：貸出不可
白：空き
青：現在選択している時間

⑧ プランを選択する。

タップをすると、白から水色に変わります。

⑨ 「この内容で予約する」を選択
全て入力が確認されると青色に変わり、選択が可能になります。

プラン一覧

承認なし

有料団体

最低利用時間：1時間

このプランを選択する

¥0

この内容で予約に進む

※まだ請求は発生しません

⑩


施設予約サイト

利用詳細
お支払い
内容確認

利用日時

1件目 2026/1/6(火) 11:00~12:00 変更

日時を追加

必須 利用人数（最大: 200人）

−

+

任意 法人または団体利用

公民館の居場所

とされている政治等に関する学習活動（除く）は利用できません。

※ 虚偽の申請をした場合には、許可を取り消す場合があります

☒ はい

必須 虚偽の申請をした場合には、許可を取り消す場合がありますのでご了承ください。

☒ はい



利用人数 30人 

2026/1/6(火) 11:00~12:00

合計金額 ￥400

有料団体 ￥400

＜ 空き状況確認へ戻る
次へ進む

⑩ 必須項目を全て入力

利用人数・利用目的・営利事業等確認し、「次に進む」を選択します。

(2) 料金支払い

①

必須 支払い方法

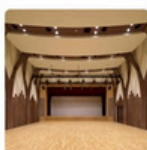
お支払い方法を選択してください。

クレジットカード / デビットカード


各種カードに対応しています

現地での決済

◎原則使用開始前にお支払い下さい。※納付書を発行しますので、利用する公民館でお受け取り下さい。※使用料は、納付書を持参し、役場出張所または指定金融機関でお支払い下さい。※減免（使用料0円）の団体は、支払いの必要はありません。



利用人数

30人 

2026/1/6(火) 11:00~12:00


合計金額

¥400

有料団体

¥400

支払方法

現地での決済 

[< 利用詳細へ戻る](#)

次へ進む

① 支払い方法を選択し、「次へ進む」をタップする。

クレジットカード / デビットカード

各種カードに対応しています

カード番号

1234 1234 1234 1234

自動入力 [link](#)

有効期限

月 / 年

セキュリティコード

CVC

名義人

Taro Space

[キャンセル](#)

[登録](#)

※クレジット払い選択の方はカード情報を記載します。

②


利用詳細

お支払い

内容確認



利用人数

30人 

2026/1/6(火) 11:00~12:00


合計金額

¥400

有料団体

¥400

支払方法

現地での決済 

② 支払い金額を確認し、「予約を確定する」をタップする。

※、2020年4月1日以後の使用にかかる使用料について適用します)

☒ 規約・キャンセルポリシーに同意する

¥400 (税込)

予約を確定する

[< お支払いへ戻る](#)

③



予約一覧 アカウント

< 予約一覧にもどる

予約詳細 メッセージ

現在のステータス

時間貸し
仮予約完了

下記の連絡先から管理者と連絡できます
電話：049-258-0050

予約詳細

施設 / 部屋名

三芳町立中央公民館
多目的ホール（舞台含む）

③予約が完了すると画面に表示がされます。

併せてメールが届きますので併せてご確認をお願いします。

④納付書払いを選択された方

利用する公民館にて納付書を発行いたします。利用日当日までに、出張所（藤久保・竹間沢）または金融機関にてお支払ください。

なお、町内の他の公民館での受け取りを希望される場合は、事前に該当公民館までご連絡をお願いいたします。



(3) 複数の空き状況を確認する方法



①複数の施設の空きを確認する場合
利用日時・利用目的・施設タイプ
を選択し、「探す」を選択します。

①

🔍 三芳町の施設を検索

以下の施設はオンラインで空き状況の確認・予約
ができます。
料金のお支払い方法などについては各施設の詳細
にてご確認ください。

[📖 予約システムの使い方はこちら](#)

利用日時
2026/01/31 09:00~12:00

利用目的
サークル活動

施設タイプ
公民館

または

🔍 施設名から検索する

探す

②

利用目的
選択してください

施設タイプ
選択してください

または

🔍 竹間沢

🔍 三芳町立竹間沢公民館
埼玉県入間郡三芳町竹間沢555-1

②一つの施設で確認する場合複数
空きを確認する場合
利用日時および「または」の下
の施設名を入力し、検索候補に出
てきた施設を選択します。

③

三芳町の貸出施設 > 検索

1 件の施設が見つかりました

▼ 三芳町立竹間沢公民館



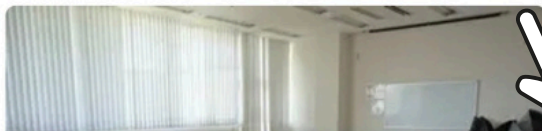
ホール



可動式のステージと舞台照明、音響設備等を備え、コンサートなどのイベント、大人数での講演会・研修会などからダンス、レクリエーションなど多目的にご利用いただけます。

👤 ~150人 🏠 243㎡

学習室



③利用したい部屋を選択します。

※その後の手順は17ページをご確認ください。

(4)

予約一覧確認



①右上のメニューバーを選択し、

「予約一覧」をタップすると予約履歴が確認できます。



(1) 個人登録変更

①



施設予約サイト

ログイン 新規登録

ログイン

メールアドレス
mail@spacemarket.co.jp

パスワード
.....

パスワードの再設定

①施設予約サイトより、登録済みのメールアドレスとパスワードを入力し「ログイン」します。

<https://tayori.com/q/spacepad-userguide/>

②



施設予約サイト

予約一覧 抽選申込み その他

三芳町の施設を検索

以下の施設はオンラインで空き状況の確認・予約ができます。
料金のお支払い方法などについては各施設の詳細にてご確認ください。

②ログインするとトップページが表示されます。



ホーム

利用者番号: 33311

③



アカウント

登録情報の確認・変更ができます



③ 「ホーム」より「アカウント」を選択



利用者グループ管理

利用者自身に付与されている利用者グループの確認ができます。



団体管理

各種申請や所属している団体の情報が確認できます



④



アカウント

ログアウト

アカウントの登録情報を確認できます。
編集を行う場合は「編集する」を押してください。

基本情報

利用者番号

氏名

三芳 太郎

氏名(カナ)

ミヨシ タロウ

電話番号1

0492580019

電話番号2

未入力

郵便番号

編集する

④ 「編集する」をタップ

⑤ 施設予約サイト

ホーム アカウント 利用者グループ管理 団体管理

＜戻る

アカウント編集

退会する

※ ページ参照

メールアドレスの変更はできません。
オンライン本人確認を実施している場合は氏名、住所、生
年月日の変更はできません。

必須 氏名

三 芳 太 郎

必須 氏名(カナ)

ミ ヨ シ タ ロ ウ

必須 電話番号1

0492580019

任意 電話番号2

＜戻る

編集する

⑤ 編集したい箇所を入力

⚠ メールアドレスは変更できません。変更を希望する場合はアカウントを削除し再登録が必要です。

(2) 団体登録変更

① 施設予約サイト

ホーム アカウント 利用者グループ管理 団体管理

団体管理

利用者(あなた)が団体の代表者として、新規の団体の確認・登録・変更・削除をすることができます。
団体の登録・変更・削除を完了させるためには審査が必要となります。

+ 新規団体を登録する

団体の状態: 有効

公民館の居場所

② 団体情報を確認する

団体登録・変更・削除の申請情報を確認する

団体に紐づく利用者を確認する

団体の状態: 無効 申請中

公民館の居場所2

① メニューより「団体管理」を選択する

このページには登録している団体が表示されています。(2つ以上所属している場合は複数表示されます。)

② 「団体情報を確認する」を選択する

③

施設予約サイト

ホーム アカウント 利用者グループ管理 団体管理

＜一覧に戻る

団体詳細

団体情報

✎ 編集する

団体番号

※※※※※

団体名

公民館の居場所

団体名（フリガナ）

コウミンカンノイバシヨ

③ 「団体詳細」 より 「編集する」 を
選択する

④

施設予約サイト

ホーム アカウント 利用者グループ管理 団体管理

＜詳細に戻る

団体編集

団体の詳細情報を入力することができます。
入力途中でも保存が可能ですが、各申請を行うには必須項目への入力が必要です。

団体情報

必須 団体名

公民館の居場所

必須 団体名(カナ)

コウミンカンノイバシヨ

代表者情報

必須 氏名

三芳 太郎

必須 氏名(カナ)

ミヨシ タロウ

必須 電話番号1

0492580019

任意 電話番号2

0312345678

必須 郵便番号

〒123-4567

＜詳細に戻る

保存する

④ 団体編集の画面より、代表者・連絡者の
情報などの変更を入力する。

⚠ 名前は「半角スペース」、
郵便番号は「ハイフン」を
入れてください。

⑤ 「保存する」 をタップする

⑥



施設予約サイト

ホーム アカウント 利用者グループ管理 団体管理

[一覧に戻る](#)

団体詳細

団体情報 [編集する](#)

団体番号
11554
団体名
公民館の居場所
団体名 (フリガナ)
コウミンカンノイバシヨ
活動内容
未入力
その他団体情報
未入力
団体ステータス
有効

[一覧に戻る](#) [削除申請をする](#) [変更申請をする](#)

⑥変更後のプレビューが表示され、内容に誤りがなかったら「**変更申請をする**」をタップする



⑦公民館窓口で身分証明書をご提示ください。
※クロスIDと連携している場合は来館不要です。

(3) アカウント削除

メールアドレス変更や登録削除をしたい方など



① ホームより「アカウント」を選択

施設予約サイト

ホーム アカウント 利用者グループ管理 団体管理

アカウント ログアウト

アカウントの登録情報を確認できます。
編集を行う場合は「編集する」を押してください。

基本情報

利用者番号

氏名
三芳 利用者
氏名(カナ)
ミヨシ リヨウシャ
電話番号1
0492580019
電話番号2
未入力
郵便番号

② 編集する

② 「編集する」をタップ

③



施設予約サイト

ホーム アカウント 利用者グループ管理 団体管理

＜戻る

アカウント編集

メールアドレスの変更はできません。
オンライン本人確認を実施している場合は氏名、住所、生
年月日の変更はできません。

必須 氏名

三芳 利用者

必須 氏名(カナ)

退会する

③ 「退会する」をタップ



施設予約サイト

ホーム アカウント 利用者グループ管理 団体管理

＜戻る

退会

内容をご確認の上、「退会する」を押してください

※ご注意

予約情報などアカウントに紐づく全ての情報が
削除されます。

戻る 退会する

施設予約サイト
特定商取引法に基づく表示

④ 「退会する」をタップし、署名
(名前入力)して完了です。

(4) 体育館・文化会館の登録追加

総合体育館・文化会館を併せて使用する際は以下の手順により別途申請が必要となります。詳しくは各施設の窓口へお問合せください。

- 総合体育館
049-258-0311
- 文化会館（コピスみよし）
049-259-3211

施設予約サイト

ホーム アカウント 利用者グループ管理 団体管理

利用者グループ管理(個人)

利用者自身に付与されている利用者グループの確認及び追加・削除申請を行うことができます。

付与中 申請一覧 付与可能

① **体育施設【本人確認】**

予約の際に本人確認がなされていないと予約ができません。
必ず、本人確認を申請してください。
xIDまたは、窓口で本人確認が完了した利用者に付与されます。
このグループは、公民館で本人確認が完了したグループで

▼ 全て表示する

登録申請をする

② **必須 申請先窓口**

体育館窓口

任意 申請コメント

③

← 一覧に戻る

申請する

①メニューより「利用者グループ管理（個人）」を開き、使用したい施設の「登録申請をする」を選択する。

②利用先窓口を体育館または文化会館窓口を選択する。

③「申請する」をタップし、申請先施設窓口に行き、本人確認を行います。

(5) よくあるご質問

(Q1) アカウントを作成し、本人確認を終えたあと、メールアドレスを変更したいので退会しました。その場合は再度、公民館で本人確認が必要になりますか？

→最寄りの公民館にお問い合わせください。

(Q2) パソコンから申請や予約をしたいのですが、どうすればよいですか？

→マニュアルに記載されているURLを直接ご入力いただくか、三芳町HP内の「三芳町の公民館」からアクセスしてください。

(Q3) スマホもパソコンも持っていません。施設予約は可能ですか？

→各公民館に予約用タブレットを設置していますので、そちらから予約が可能です。また、新規アカウントの作成については、職員がサポートいたしますのでご安心ください。

(Q4) 予約をした際に領収証を発行してもらえますか？

→領収証については、利用される公民館へ直接お問い合わせください。

(Q5) 団体・法人でアカウント登録をしたいのですが、どのようにすればよいですか？

→新予約システムでは、まず個人でアカウントを作成し、本人確認（身分証の提示）を行ったうえで団体に参加する仕組みとなっています。そのため、アカウントの氏名を団体名にすることはできません。

その他、よくある質問は以下の「施設予約よくあるご質問」をご確認ください。

<https://tayori.com/q/spacepad-userguide/>



三芳町立公民館へのお問い合わせ

- 藤久保公民館 049-258-0690
- 中 央公民館 049-258-0050
- 竹間沢公民館 049-259-8311

三 芳 町 公 共 施 設 予 約 サ イ ト

登 録 控 え

ア カ ウ ン ト

メールアドレス

パスワード

x I D

メールアドレス

パスワード

第2パスワード