

三芳町学校体育施設開放事業

最新情報をメールでお知らせします


1. 登録できる方

利用団体登録が済んでいる団体で、登録者名簿に記載された方。

※登録できるのは1団体につき2名までです。1人が複数のアドレスを登録することはできません。

2. 登録方法

(1) 次のいずれかの方法でメールを送信してください。

二次元コードを読み取る	右の二次元コードをスマートフォンのカメラ機能で読み取り、開いたページに書かれた「メール作成画面はこちら」をタップ（クリック）してください。 メール作成アプリが立ち上がりますので、必要事項を入力し、送信してください。	
直接入力する	メール作成アプリを使って必要事項を入力し送信してください。 アドレス sports@town.saitama-miyoshi.lg.jp 件名 学校開放メール登録 本文 ①団体名 ②氏名 ③役割等（任意）	

(2) 3営業日以内（土日祝を除く）に担当課より「登録完了メール」を送信します。

※しばらく経っても返信メールが届かない場合は担当課へ電話にてお問い合わせください。

【ご利用上の注意事項等】

- ・ 配信先の変更・配信解除については、担当課までメールにてご連絡ください。
- ・ 携帯電話会社が行う迷惑メール対策等により、メールが届かない場合があります。
sports@town.saitama-miyoshi.lg.jpからのメールが届くように設定してください。
※詳しくは裏面をご覧ください。
- ・ いただいた情報は、学校開放最新情報のお知らせ以外に使用しません。
- ・ 学校開放の予約、キャンセル等は三芳町総合体育館へご連絡ください（049-258-0311）。
- ・ 利用団体登録終了の際はメールアドレス登録も削除されますのでご了承ください。

【お問合せ（担当課）】

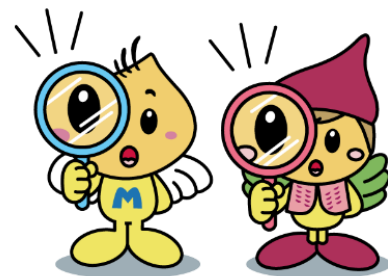
文化・スポーツ推進課 文化・スポーツ担当

電話：049-258-0019(内線 434) FAX：049-293-9755

メール：sports@town.saitama-miyoshi.lg.jp

登録をしたのに

メールが届かない時は…？



■ 受信拒否設定になっているかも？

あなたのメールアドレスがキャリアメール（各携帯電話会社が提供する@docomo.ne.jp、@ezweb.ne.jp、@softbank.ne.jpなどのメールアドレス）の場合、悪質な迷惑メールから守るために安全対策サービスが適用され、キャリアメール以外のメールが受信できない場合があります。

各携帯電話会社の設定ページ（下記二次元コードからもアクセスできます）を確認し、sports@town.saitama-miyoshi.lg.jpからのメールを受信できるように設定してください。

NTT ドコモ



au



softbank



※設定方法がわからない場合は、お手数ですが各携帯電話会社にお問い合わせください。

■ 迷惑メールフォルダに入っているかも？

sports@town.saitama-miyoshi.lg.jpのメールが、もしかしたら自動的に「迷惑メール」フォルダに振り分けられしまっているかもしれません。ご確認ください。

※三芳町役場の公的なメールアドレスです。迷惑メールではありませんのでご安心ください。

■ 受信ボックスがいっぱいになっているかも？

メールも郵便受けと同様に、容量が決まっています。たくさんのメールで受信ボックスがいっぱいと新しいメールを受け取ることができません。不要なメールを削除してみてください。

それでもメールが届かない！！



お手数ですが、文化・スポーツ推進課までご連絡ください。

☎049-258-0019（8:30～17:15／土日祝を除く）