

D A T A 1 3

選挙・議会・行政

1 3. [選挙・議会・行政]

1. 有権者数の推移

年次	男	女	総数	増減数
令和 元	15,718	15,874	31,592	△ 105
平成 30	15,805	15,892	31,697	13
29	15,764	15,920	31,684	82
28	15,752	15,850	31,602	862
27	15,324	15,416	30,740	80
26	15,263	15,397	30,660	△ 148
25	15,389	15,419	30,808	△ 30
24	15,428	15,410	30,838	△ 113
23	15,484	15,467	30,951	284
22	15,361	15,306	30,667	292
21	15,259	15,116	30,375	385
20	15,063	14,927	29,990	193
19	15,010	14,787	29,797	143
18	15,001	14,653	29,654	132
17	14,955	14,567	29,522	308
16	14,821	14,393	29,214	307
15	14,690	14,217	28,907	545
14	14,415	13,947	28,362	△ 52
13	14,460	13,954	28,414	104
12	14,373	13,937	28,310	△ 5
11	14,338	13,977	28,315	251
10	14,220	13,844	28,064	208

※平成28年までは9月2日現在、平成29年以降は9月1日現在

(資料：選挙管理委員会)

2. 投票区別有権者

(令和元年9月1日現在)

投票区名	男	女	総数	構成比(%)	投票所
総数	15,718	15,874	31,592	100.0	
第1投票区	1,123	1,134	2,257	7.1	三芳町役場
第2投票区	1,172	1,089	2,261	7.2	農業センター
第3投票区	1,709	1,678	3,387	10.7	竹間沢公民館
第4投票区	2,084	2,213	4,297	13.6	藤久保公民館
第5投票区	1,607	1,548	3,155	10.0	藤久保第3区第2集会所
第6投票区	1,674	1,643	3,317	10.5	藤久保第1区集会所
第7投票区	1,129	1,179	2,308	7.3	北永井第2区集会所
第8投票区	1,341	1,411	2,752	8.7	唐沢小学校
第9投票区	1,084	1,097	2,181	6.9	藤久保第5区第2集会所
第10投票区	805	895	1,700	5.4	みよし台第1区集会所
第11投票区	988	1,005	1,993	6.3	藤久保第6区集会所
第12投票区	1,002	982	1,984	6.3	北永井第3区集会所

(資料：選挙管理委員会)

3. 議会の運営状況

		令和元年	平成30年	平成29年	平成28年	平成27年	平成26年	平成25年	平成24年
招集回数	定例会	4	4	4	4	4	4	4	4
	臨時会	2	1	3	3	3	3	6	3
会期日数	定例会	78	72	67	70	74	67	72	59
	臨時会	2	1	3	3	3	3	6	3
会議日数	定例会	23	24	24	22	22	20	27	23
	臨時会	2	1	3	3	3	3	6	3
町長提出議案	総数	93	68	77	81	85	73	88	84
	予算	26	20	25	27	24	27	28	26
	決算	6	6	6	6	6	6	6	6
	条例	32	25	23	30	29	22	32	35
	その他	29	17	23	18	26	18	22	17
議員提出議案	総数	16	24	16	23	19	23	22	23
	条例	2	1	1	2	1	3	3	7
	会議規則	1	-	2	-	1	1	1	1
	意見書	13	21	12	20	15	17	13	14
	決議	-	2	1	1	2	2	5	1
請願		2	3	1	2	4	3	3	2
陳情		11	3	4	4	9	11	9	4

注：※会期日数とは、議会が活動しうる期間、開会から閉会までの日数をいう。

(資料：議会事務局)

(日数・祭日を含む)

※会議日数は本会議のみである。

※請願とは、議員の紹介によることを条件とし、特定の事柄に関し事情を述べ願意に沿った措置をとってもらおうよう文書で要求するものである。

※陳情とは議員の紹介のないもので、その意味は請願と同じである。

4. 各種委員会開催日数

(各年12月末現在)

区分	令和元年	平成30年	平成29年	平成28年	平成27年	平成26年
総務常任委員会	14	10	20	13	19	13
厚生文教常任委員会	13	21	13	12	11	5
議会広報広聴常任委員会	17	24	20	22	14	10
議会運営委員会	15	25	29	30	23	26

(資料:議会事務局)

平成11年5月1日より建設常任委員会と文教常任委員会が統合され建設文教常任委員会となった。

平成15年5月1日より総務・厚生・建設文教の3委員会を統廃合し、総務建設・厚生文教の2委員会となった。

平成22年9月1日より総務建設常任委員会が総務常任委員会となった。

平成26年6月1日より議会広報広聴常任委員会が創設された。

5. 職業別町議会議員数

(各年5月1日現在)

年度	総数	農業	工業	商業	会社員	その他
令元	15	2	-	-	1	12
平30	15	1	-	2	3	9
29	15	1	-	2	3	9
28	15	1	-	2	3	9
27	15	1	-	2	3	9
26	15	1	1	1	-	12
25	15	1	1	1	-	12
24	15	1	1	1	-	12
23	15	1	1	1	-	12
22	15	1	1	1	-	12
21	15	1	1	1	-	12
20	15	1	1	1	-	12

(資料:議会事務局)

6. 年齢別町議会議員数

(各年5月1日現在)

年度	定員	現在数		25	30	35	40	45	50	55	60歳
		総数	うち男	〃	〃	〃	〃	〃	〃	〃	以上
				29	34	39	44	49	54	59	
令元	15	15	9	-	-	2	-	1	4	4	4
平30	15	15	10	-	-	1	2	-	5	2	5
29	15	15	10	-	-	1	2	2	3	2	5
28	15	15	10	-	-	1	2	4	2	1	5
27	15	15	10	-	1	1	1	4	2	2	4
26	15	15	10	-	1	-	-	4	1	2	7
25	15	15	10	-	1	-	-	4	1	2	7
24	15	15	10	-	1	-	1	3	1	4	5
23	15	15	10	-	1	-	1	3	1	4	5
22	16	15	10	-	-	-	1	-	4	3	7
21	16	15	10	-	-	-	1	-	4	3	7
20	16	15	10	-	-	-	1	-	4	4	6

(資料:議会事務局)

7. 党派別議員数

(令和元年5月1日現在)

党派別	議員数
議員数	15
無所属	9
共産党	3
公明党	3

注：議員定数は15人

(資料：議会事務局)

8. 歴代町・村長

順位	氏名	就任年月日	退任年月日
初代	池上 仁三郎	明治 22. 4. 18	明治 23. 1. 10
2	江原 仲右衛門	23. 11. 15	27. 11. 14
3	江原 平作	27. 12. 1	28. 11. 25
4	江原 仲右衛門	28. 12. 5	30. 4. 5
5	武田 圓次郎	30. 4. 28	34. 4. 27
6	武田 圓次郎	34. 5. 6	36. 11. 30
7	松本 長次	36. 12. 13	40. 12. 8
8	武田 藍太郎	40. 12. 17	41. 9. 25
9	細谷 源太郎	41. 10. 8	44. 3. 10
10	武田 藍太郎	44. 3. 30	大正 4. 3. 29
11	武田 藍太郎	大正 4. 4. 14	8. 4. 11
12	武田 藍太郎	8. 4. 26	8. 8. 18
13	武田 藍太郎	8. 10. 7	10. 6. 7
14	森田 清三郎	10. 12. 27	14. 3. 26
15	池上 善兵衛	14. 4. 18	昭和 4. 4. 17
16	池上 善兵衛	昭和 4. 5. 7	8. 5. 6
17	松本 昌信	8. 5. 14	12. 5. 13
18	松本 昌信	12. 5. 17	16. 5. 16
19	武田 定太郎	16. 6. 23	20. 6. 22
20	武田 定太郎	20. 6. 23	20. 8. 29
21	武田 睦太郎	20. 9. 21	22. 2. 5
22	矢島 太助	22. 4. 5	26. 4. 4
23	武田 睦太郎	26. 4. 5	29. 12. 9
24	矢島 太助	30. 1. 14	34. 1. 13
25	江原 貞一	34. 1. 14	38. 1. 13
26	金谷 英男	38. 1. 14	42. 1. 13
初代町長	金谷 英男	42. 1. 14	46. 1. 13
2	林 栄則	46. 1. 14	50. 1. 13
3	林 栄則	50. 1. 14	54. 1. 13
4	山田 義夫	54. 1. 14	58. 1. 13
5	山田 義夫	58. 1. 14	62. 1. 13
6	山田 義夫	62. 1. 14	平成 3. 1. 13
7	林 孝次	平成 3. 1. 14	7. 1. 13
8	林 孝次	7. 1. 14	11. 1. 13
9	林 孝次	11. 1. 14	15. 1. 13
10	林 孝次	15. 1. 14	19. 1. 13
11	鈴木 英美	19. 1. 14	23. 1. 13
12	林 伊佐雄	23. 1. 14	27. 1. 13
13	林 伊佐雄	27. 1. 14	31. 1. 13
14	林 伊佐雄	31. 1. 14	

(資料:総務課)

9. 歴代議長

順位	氏名	就任年月日	退任年月日
初代	池林上善兵衛	昭和21.1.15	昭和22.4.29
2	谷原善栄	22.6.14	26.4.29
3	江谷英男	26.5.9	30.4.29
4	中島貞一	30.5.12	33.1.16
5	鈴木忠内	34.1.9	34.4.30
6	稻垣輝静	34.5.7	38.4.30
7	高橋雄郎	38.5.10	42.4.30
8	武田春太郎	42.5.4	46.4.30
9	武田春太郎	46.5.11	47.4.26
10	武田春太郎	47.4.26	48.4.18
11	武田義夫	48.4.18	49.4.23
12	山田義夫	49.4.23	50.4.30
13	山田義夫	50.5.13	51.4.27
14	山田義夫	51.4.27	52.4.28
15	山田義夫	52.4.28	53.3.29
16	山田要	53.3.29	54.4.30
17	山田要	54.5.9	55.4.30
18	鈴木政熙	55.4.30	56.4.22
19	細川政熙	56.4.22	57.4.26
20	川口政雄	57.4.26	58.4.30
21	鈴木政雄	58.5.6	59.4.27
22	鈴木政雄	59.4.27	60.4.30
23	藤原朝雄	60.4.30	61.4.30
24	藤原朝雄	61.4.30	62.4.30
25	鈴木橋次	62.5.8	63.4.28
26	高古三五	63.4.28	平成元.4.28
27	高古三五	元.4.28	平成元.4.26
28	菅原一男	2.4.26	3.3.29
29	菅原一男	3.4.26	4.4.27
30	菅原利哲	4.4.27	5.4.26
31	菅原利哲	5.4.26	6.1.7
32	菅原利哲	5.1.2	6.4.25
33	菅原清	6.4.25	7.4.30
34	板森陽太郎	7.5.10	8.4.30
35	森田陽太郎	8.4.30	9.4.28
36	久保俊哲	9.5.2	10.4.17
37	久保俊哲	10.4.17	11.4.30
38	池上和美	11.5.12	12.4.27
39	久保和美	12.4.27	13.4.25
40	久保和美	13.4.25	14.4.24
41	久保和美	14.4.24	15.4.30
42	鈴木清	15.5.16	16.4.28
43	板垣勝	16.4.28	17.4.25
44	深澤勝	17.4.27	18.4.24
45	秋加茂	18.4.24	18.1.22
46	秋加茂	18.1.22	19.4.30
47	秋坂豊	19.5.15	20.4.22
48	秋坂豊	20.4.22	21.4.23
49	秋坂豊	21.4.23	22.4.19
50	秋坂豊	22.4.19	23.4.30
51	山田政弘	23.5.10	24.5.14
52	山田政弘	24.5.14	25.4.22
53	内藤美佐子	25.4.22	26.5.20
54	内藤美佐子	26.5.20	27.4.30
55	菊地浩二	27.5.12	29.5.2
56	拔井尚	29.5.2	31.2.15
57	岩井桂	31.2.27	31.4.30
58	井田和	令和元.5.13	

(資料:議会事務局)

10. 歴代副議長

順位	氏名	就任年月日	退任年月日
初代	清水貞助	昭和22.6.14	昭和26.4.29
2	古寺貞太郎	26.5.9	30.4.29
3	早川長之助	30.5.12	34.1.9
4	池上鍋吉	34.1.9	34.4.30
5	清上水長次	34.5.7	38.4.30
6	古水寺道	38.5.10	42.4.30
7	古武田春太郎	42.5.4	45.4.2
8	武古寺道	45.4.2	46.4.30
9	山田要	46.5.11	47.4.26
10	山細谷美	47.4.26	48.4.18
11	細谷美美	48.4.18	49.4.23
12	細谷村美	49.4.23	50.4.30
13	田近藤永蔵	50.5.13	51.4.27
14	池上猪之吉	51.4.27	52.4.28
15	鈴川木口一雄	52.4.28	53.3.29
16	川江原茂	53.3.29	54.4.30
17	江原春吉	54.5.9	55.4.30
18	鈴山田春芳	55.4.30	56.4.22
19	山田合井知次	56.4.22	56.6.12
20	山落合井知次	56.6.23	57.4.26
21	落林合井太孝	57.4.26	58.4.30
22	林千川原知義	58.5.6	59.4.27
23	千川原知義	59.4.27	60.4.30
24	古寺原五哲	60.4.30	61.4.30
25	菅原藤次	61.4.30	62.4.30
26	伊内藤豊	62.5.8	63.4.28
27	伊内藤晴	63.4.28	平成元.4.28
28	内高田忠男	平成元.4.28	平成元.4.26
29	高窪板垣清	2.4.26	3.3.29
30	窪板垣清	3.5.8	4.4.27
31	板垣陽勝	4.4.27	5.4.26
32	森深澤勝	5.4.26	6.4.25
33	深澤保俊	6.4.25	7.4.30
34	久池保上	7.5.10	8.4.30
35	池高山上	8.4.30	9.5.2
36	高鈴山木睦	9.5.2	10.4.17
37	鈴山木田英	10.4.17	11.4.30
38	山秋坂延	11.5.12	12.4.27
39	秋横田豊	12.4.27	13.4.25
40	横高田明	13.4.25	14.4.24
41	高加山雄	14.4.24	15.4.30
42	加鈴山茂	15.5.16	16.4.28
43	高加木周	16.4.28	16.4.27
44	古高木忠	17.4.27	18.4.24
45	原光寺貞	18.4.24	18.1.22
46	原光寺武	18.1.22	19.4.30
47	光下重	19.5.15	20.4.22
48	光杉重	20.4.22	21.4.23
49	杉本しげ	21.4.23	22.4.19
50	本菊しげ	22.4.19	23.4.30
51	菊内藤浩	23.5.10	24.5.14
52	内山美佐	24.5.14	25.4.22
53	山山正史	25.4.22	26.5.20
54	山山正史	26.5.20	27.4.30
55	岩城桂	27.5.12	29.5.2
56	井田和	29.5.2	31.4.30
57	小松伸介	令和元.5.13	

(資料:議会事務局)

1 1. 町職員数の推移

(各年4月1日現在)

年次	人口	職員1人 当たり人口	職員数			
			総数	男	女	増減数
令和 元	38,198	136	281	174	107	4
平成 31	38,193	138	277	175	102	△ 2
30	38,287	137	279	175	104	△ 4
29	38,330	135	283	182	101	△ 6
28	38,234	132	289	183	106	△ 13
27	38,247	127	302	190	112	5
26	38,153	128	297	190	107	△ 5
25	38,318	127	302	194	108	△ 5
24	38,009	124	307	200	107	△ 7
23	38,180	122	314	207	107	△ 2
22	37,764	120	316	209	107	△ 4
21	37,364	117	320	211	109	△ 7
20	37,000	113	327	218	109	△ 6
19	36,673	110	333	221	112	2
18	36,380	110	331	219	112	△ 4
17	36,130	108	335	221	114	△ 6
16	35,876	105	341	222	119	△ 6
15	35,595	103	347	226	121	△ 2
14	35,036	100	349	229	120	1
13	35,128	101	348	229	119	2
12	35,194	102	346	229	117	△ 6
11	35,374	100	352	230	122	△ 3
10	35,295	99	355	234	121	△ 2
9	35,448	99	357	234	123	△ 1
8	35,142	98	358	230	128	2
7	35,253	99	356	224	132	△ 6
6	35,393	98	362	228	134	1
5	35,417	98	361	224	137	6
4	34,929	98	355	220	135	15
3	34,591	102	340	211	129	9

※注：「住民基本台帳法の一部を改正する法律」が平成24年7月9日に施行され、外国人住民についても住民基本台帳制度が適用されることとなったため、当該統計資料の平成25年次以降の住民基本台帳人口には外国人住民が含まれています。

(資料：総務課)

12. 年齢別・課別町職員数

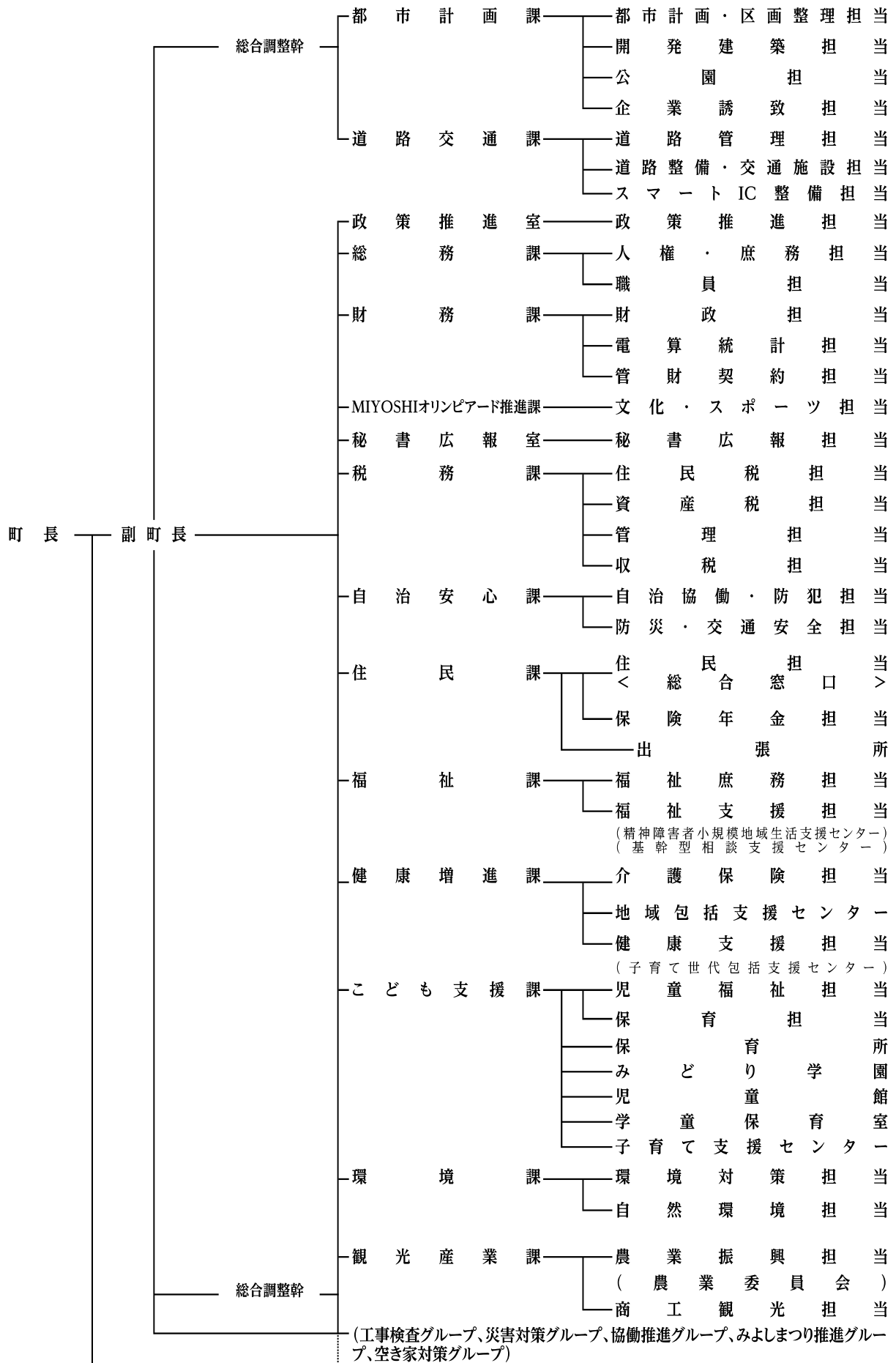
(令和2年4月1日現在)

課・局・室名	総数		30歳以下		31歳～40歳		41歳～50歳		51歳以上		平均年齢 (歳)
	総数	うち男	総数	うち男	総数	うち男	総数	うち男	総数	うち男	
総数	281	174	59	29	66	37	49	37	107	71	43歳 3ヶ月
政策推進室	7	4	-	-	5	2	1	1	1	1	39歳 6ヶ月
秘書広報室	8	5	3	1	2	2	2	2	1	-	35歳 4ヶ月
財務課	14	13	3	3	5	4	3	3	3	3	39歳 9ヶ月
総務課	11	7	3	2	5	2	1	1	2	2	39歳 4ヶ月
税務課	23	18	8	7	4	2	1	1	10	8	40歳 9ヶ月
住民課	20	10	6	3	3	1	2	-	9	6	43歳 6ヶ月
福祉課	14	8	3	1	3	2	2	1	6	4	43歳 3ヶ月
健康増進課	18	5	8	1	3	1	1	-	6	3	37歳 7ヶ月
こども支援課	48	10	6	-	11	1	10	4	21	5	45歳 7ヶ月
環境課	7	7	-	-	1	1	1	1	5	5	51歳 4ヶ月
観光産業課	11	9	4	3	4	4	-	-	3	2	38歳 0ヶ月
自治安心課	9	7	4	3	1	1	1	1	3	2	37歳 5ヶ月
都市計画課	12	12	3	3	2	2	3	3	4	4	43歳 9ヶ月
道路交通課	17	17	-	-	6	6	4	4	7	7	45歳 5ヶ月
会計課	3	1	-	-	1	-	-	-	2	1	48歳 3ヶ月
MIYOSHIオリンピックアード 推進課	7	4	3	-	1	1	2	2	1	1	37歳 8ヶ月
教育委員会	36	23	5	2	6	2	11	9	14	10	46歳 3ヶ月
議会事務局	3	2	-	-	-	-	1	1	2	1	54歳 3ヶ月
上下水道課	13	12	-	-	3	3	3	3	7	6	49歳 6ヶ月

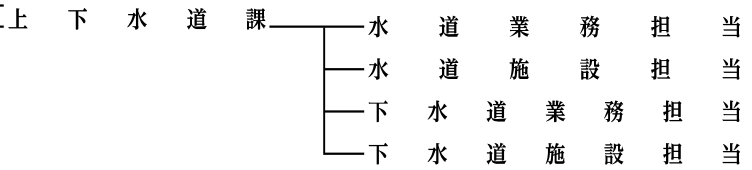
(資料:総務課)

《 三芳町行政機構図 》

令和2年4月1日現在

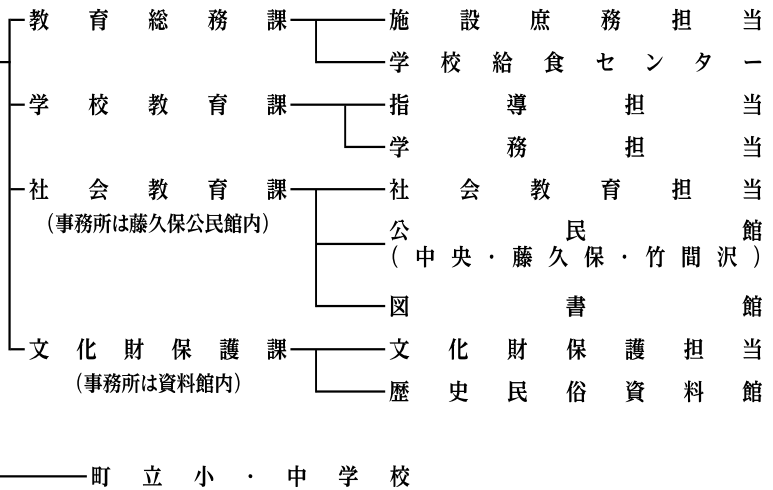


上下水道事業
(三芳町長)

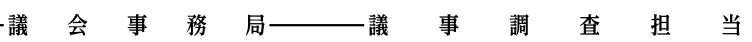


教育委員会

教育長



議会



行政委員会	選挙管理委員会	事務	【総務課 人権庶務担当】
	監査委員	事務	【総務課 人権庶務担当】
	農業委員会	事務局	【観光産業課 農業振興担当】
	固定資産評価審査委員会	事務	【総務課 人権・庶務担当】
	公平委員会	事務	【政策推進室 政策推進担当】

人口	38,208人 (令和2年2月末日現在 外国人を含む)
世帯数	16,586世帯
面積	15.33km ²
町の将来像	未来につなぐ ひと まち みどり 誇れる町
職員構成	町部局 229人
	それ以外の部局 52人
	合計職員数 281人 (令和2年4月1日現在)
職員1人当たり住民数	135 人
役場所在地	〒354-8555 埼玉県入間郡三芳町大字藤久保1100番地1 電話番号 049-258-0019

