

1. 駐車場

設定面積	約 180 台 [基準より設定]
根拠	<ul style="list-style-type: none"> 一般的に道の駅の駐車ます数は「道路設計要領設計編 (R4.7.国土交通省中部地方整備局)」の算定式より算出

2. 物販施設、飲食施設

設定面積	〈物販〉約 360㎡ [基準より設定] 〈飲食〉約 300㎡ [基準より設定]
根拠	<ul style="list-style-type: none"> 左記で算出した駐車ます数を基に「設計要領第六集 建築施設編 (R4.7 東日本高速道路株式会社・中日本高速道路株式会社・西日本高速道路株式会社)」の基準から下記の施設面積を算出 物販施設は、農産物および海産物の2種販売を考慮し、基準の約2倍の面積と想定 飲食施設は、埼玉県内道の駅における類似規模を考慮し想定

算出式

駐車ます数 = 対象区間延長 × 計画交通量 × 立寄率 × ラッシュ率 × 占有率

飲食施設の標準的規模

片側駐車ます数 (台)	標準的な面積 (㎡)	
	一般部・都市部	観光部
300	831	803
250	693	669
200	556	534
150	416	403
100	279	269
50	141	135

ハイウェイショップ (物販) の標準的規模

片側駐車ます (台)	標準的な面積 (㎡)
300	255
250	230
200	200
150	170
100	160

- 対象区間延長 : その施設が分担する区間延長 概ね「道の駅」では10km~20km。
 計画交通量 : 対象区間の計画交通量 (台/日)
 立寄率 : km 当たりの立寄台数 (台/日/km) / 計画日交通量 (台/日)
 ラッシュ率 : ラッシュ時立寄台数 (台/時) / 立寄台数 (台/日)
 占有率 : 平均駐車時間 (分) / 60 分

3. 研修室

設定面積	約 60 m ² [事例より設定]
施設概要	<ul style="list-style-type: none"> 30人程度の研修室を想定 パーティションを利用し分割可能

道の駅 南えちぜん山海里

会議室：約60m²

登録年：令和3年
 設置路線：町道、北陸自動車道
 所在地：福井県南条郡南越前町
 駐車台数：大型8台、小型127台
 敷地面積：約1.5ha



施設の概要

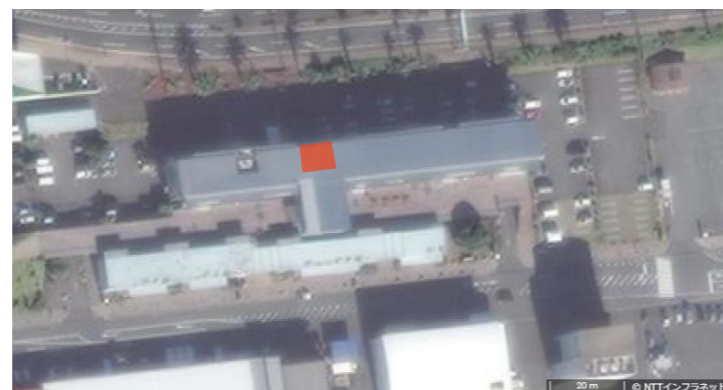
- 研修室では、トークショーや講演会に適した備品が揃っている。
- 備品（長テーブル10台、椅子30脚、プロジェクター、マイク、スピーカー、ホワイトボード、演台、パーティション）



道の駅 開国下田みなと

会議室：約40m²（約16人収容可）

登録年：平成12年
 設置路線：県道8号線
 所在地：静岡県下田市
 駐車台数：大型13台、小型207台
 敷地面積：約4ha



施設の概要

- 集客を目的としたイベントを開催する場合、道の駅HPでの告知が可能
- 会議室3部屋、市民ギャラリー3部屋、リモートワーク用の個室を設置



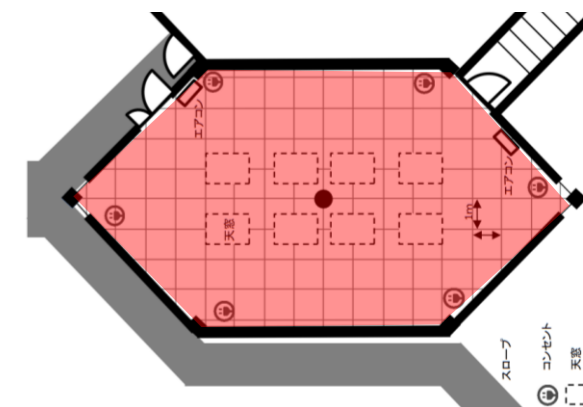
4. ミュージアム、インベーションセンター

設定面積	約 300 m ² [事例より設定]
施設概要	<ul style="list-style-type: none"> 世界農業遺産「武蔵野の落ち葉堆肥農法」を学べる博物 一部、デジタル技術を活用を想定 みよし野ガーデンツーリズム、三芳町の農産物紹介、食材、日本・世界農業遺産登録地の紹介 基本方針に則り、世界農業遺産を発信することを考慮し面積を想定

道の駅 とみうら

ギャラリー：約96m²

登録年：平成5年4月
 設置路線：国道127号
 所在地：千葉県南房総市富浦町青木駐
 車台数：大型10台、小型80台
 敷地面積：約1.9ha



施設の概要

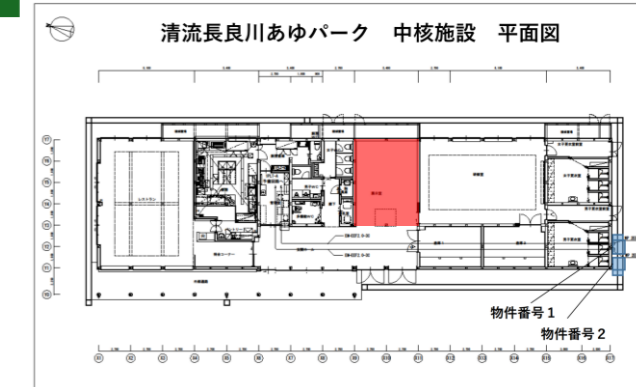
- 地域のサークル活動の発表の場としても使用できる。
- 芸術家の作品が展示されることもあり町内外の方々が多く訪れる。



道の駅 白山文化の里 清流長良川あゆパーク

多面シアター：約24m²

所在地：岐阜県郡上市白鳥町
 駐車台数：大型5台、小型100台
 敷地面積：約2.3ha



施設の概要

- あゆパーク内の自然とふれあいながら漁業体験ができます。体験等を通じて長良川環境、生活、文化などについても学ぶことができます。
- 世界農業遺産「清流長良川の鮎」に関する展示
- 多面シアターでは、臨場感ある多面映像により「長良川システム」を紹介



5. キッズスペース

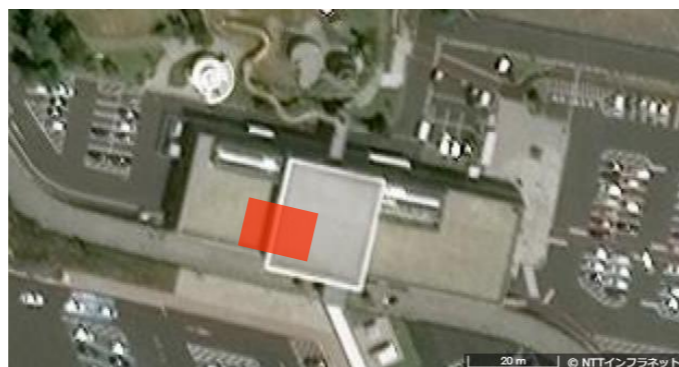
設定面積

約 250 m² [事例より設定]

道の駅 南えちぜん山海里

キッズスペース：約250m²

登録年：令和3年
 設置路線：町道、北陸自動車道
 所在地：福井県南条郡南越前町
 駐車台数：大型8台、小型127台
 敷地面積：約1.5ha



施設の概要

- 子育て世帯がまた訪れたいくなるような、ガラス面を利用した「ミニボルダリングコーナー」や「ハイハイゾーン」など、ひとりでもみんなでも遊べるように遊具を配置
- 隣接する「さんかいりパーク」も含め、長時間の滞在でも飽きの来ない遊びの思い出を提供



1018別紙資料①_施設面積根拠

6. ベビーコーナー

設定面積

約 30 m² [事例より設定]

道の駅 うきは

24hベビーコーナー：約19m²

登録年：令和3年
 設置路線：国道210号
 所在地：福岡県うきは市
 駐車台数：大型8台、小型160台
 敷地面積：約1.0ha



施設の概要

- 授乳室を備えた 24 時間利用可能なベビーコーナー



7. 飲食（農家レストラン）

設定面積

約 300 m² [基準より設定]

道の駅 まくらがの里こが

地産地消フードコート：約548m²

登録年：平成17年
 設置路線：国道4号
 所在地：茨城県古河市
 駐車台数：大型32台、小型349台
 敷地面積：約4.1ha



施設の概要

- 開放的なフードコートで地場の新鮮食材を使ったグルメを楽しむことができる
- 丼もの、ラーメン、うどん、蕎麦、カレー等を提供



道の駅 パティオにいがた

農家レストラン：約320m²

登録年：平成25年
 設置路線：県道20号線
 所在地：新潟県見附市
 駐車台数：大型4台 小型105台
 敷地面積：約3.6ha



施設の概要

- もみの樹は「お野菜が主役のレストラン」をコンセプト
- 地元産の農産物に出来る限りこだわっている



8. 情報発信

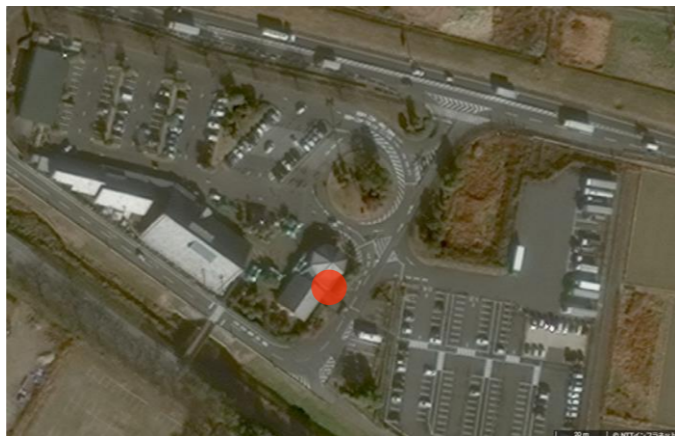
設定面積

約 150 m² [基準より設定]

道の駅 おかべ

情報センター：約130m²

- 登録年：平成8年
- 設置路線：国道17号
- 所在地：埼玉県深谷市
- 駐車台数：大型16台、小型262台
- 敷地面積：約2.5ha



施設の概要

- 道の駅周辺の観光情報に加え、ナビゲーションシステムによる道路情報を発信
- 無料WiFiが利用可能



10. 物販・アンテナショップ

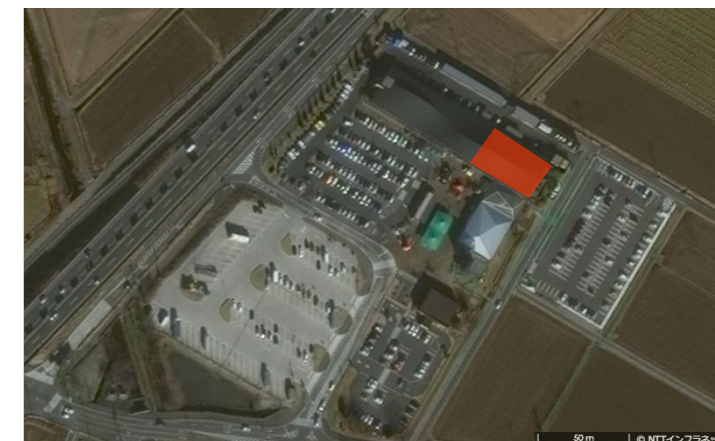
設定面積

約 360 m² [基準より設定]

道の駅 しもつけ

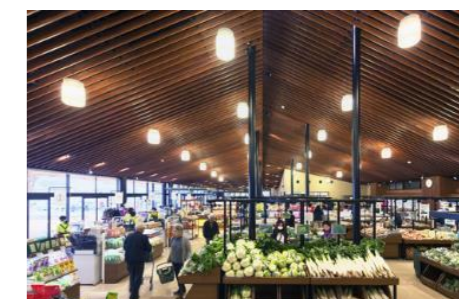
農産直売所面積：約760m²

- 登録年：平成22年
- 設置路線：新4号国道
- 所在地：栃木県下野市
- 駐車台数：大型40台、小型296台
- 敷地面積：約3.3ha



施設の概要

- 常時80種類程度の農産物を販売
- 定期的に道の駅の新鮮食材を使用した料理教室を開き、地場産の良さを伝えている。



9. コミュニティスペース

設定面積

約 150 m² [事例より設定]

道の駅 明治の森・黒磯

コミュニティスペース：約120m²

- 登録年：平成9年
- 設置路線：県道369号線
- 所在地：栃木県那須塩原市
- 駐車台数：大型6台、小型157台
- 敷地面積：約7.5ha



施設の概要

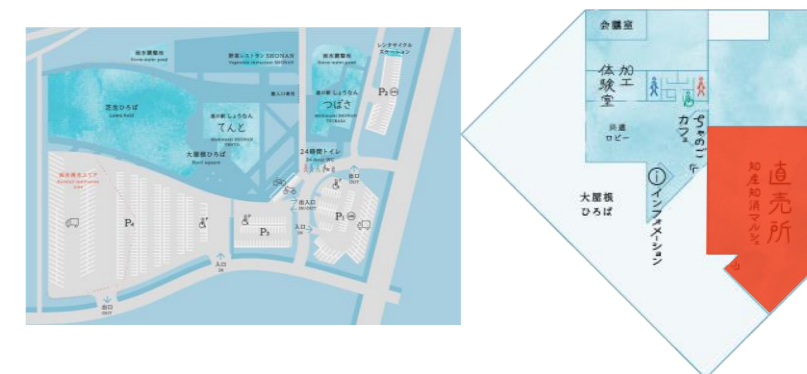
- 「明治の森コミュニティ」ここに行くとなんかいる。気軽にみんなが集う場所



道の駅 しょうなん

農産直売所面積：約680m²

- 登録年：平成12年
- 設置路線：県道8号線
市道01093号線
- 所在地：千葉県柏市
- 駐車台数：大型26台、小型370台
- 敷地面積：約4.0ha



施設の概要

- 知産知消マルシェは「農・食・健康」をコンセプトに、地元新鮮野菜をはじめ、農産物を使用した加工品やお惣菜を販売。
- 毎日100種類以上の新鮮な農産物が並んでいる。



11. 大型遊具、芝生広場、せせらぎ

設定面積 約 1,200 m² [事例より設定]

道の駅 川場田園プラザ

大型遊具 (HANETTA) : 約1,300m²

登録年 : 平成 8 年
 設置路線 : 県道64号線
 所在地 : 群馬県利根郡川場村
 駐車台数 : 大型5台、小型850台
 敷地面積 : 約6ha

施設の概要

- 田園風景を眺めながら子供も大人も自分のペースで楽しめるネットアスレチック
- 大人1700円、小中学生1500円、未就学児1000円



道の駅 南魚沼

遊具広場 : 約980m²

登録年 : 平成24年
 設置路線 : 国道17号
 所在地 : 新潟県南魚沼市
 駐車台数 : 大型12台、小型152台
 敷地面積 : 約4.0ha

施設の概要

- 空気で膨らませるトランポリン「ふわふわドーム」、水深30cmほどの「水遊び場」など季節を感じながら楽しめる。
- 小さな森の木陰でお買い物した食品を召し上がるなど、ピクニック気分も感じることができる。



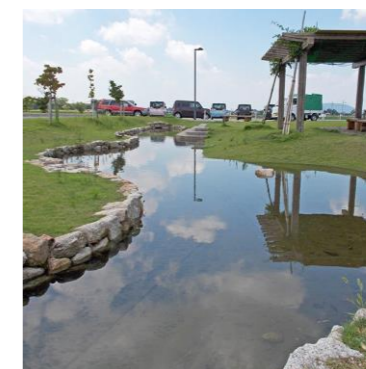
道の駅 せせらぎの里こうら

せせらぎ : 約115m²

登録年 : 平成17年
 設置路線 : 国道307号
 所在地 : 滋賀県犬上郡甲良町
 駐車台数 : 大型20台、小型59台
 敷地面積 : 約1.6ha

施設の概要

- 芝生に囲まれ、せせらぎが流れる。ゆったりとしたひと時を。



12. 体験農園

設定面積 約 2,200 m² [事例より設定]

深谷テラスパーク

体験農園 : 約6,500m²

施設の概要

- いのちと彩りを感じられる「体験農園」。自然の恵みの豊かさに触れられます。また、お散歩するだけでも楽しめます。
- 体験農園でのガイドツアーと、旬野菜の収穫ができます



13. 屋根あり休憩所・あづまや

設定面積

約 300 m² [事例より設定]

道の駅 果樹公園あしがくぼ

屋根あり休憩所：約290m²

登録年：令和3年
 設置路線：国道299号
 所在地：埼玉県秩父郡横瀬町
 駐車台数：大型5台 小型83台
 敷地面積：約1.8ha



施設の概要

- 昔ながらの日本の風情を感じることができるあづまや。涼しげな風が吹き抜け、穏やかな時間を過ごせる。

道の駅 ららん藤岡

屋外ステージ（屋根あり）：約55m²

登録年：平成11年
 設置路線：県道13号線
 所在地：群馬県藤岡市
 駐車台数：大型10台、小型343台
 敷地面積：5.0ha



施設の概要

- 様々なイベントを開催。

14. 温浴施設

設定面積

約 550 m² [事例より設定]

SAUNEA 浦和

敷地面積：約400m²

屋外施設全体：約170m²

サウナボックス：約13m²

所在地：埼玉県浦和区



施設の概要

- 屋外サウナという至高の体験を身近に国内初の“キューブサウナ（特許出願中）”を実現
- 国産の木材を使用し、地域の特長を活かすことのできる独自の“キューブサウナ”を開発
- キューブ型にすることで室内を広々と活用できるようになり、ゆったりとくつろげる空間を確保。
- キューブ型なので奥にも横にもサイズ調整がしやすく設置場所を有効に使うカスタマイズも可能。

【サウナ設置 必要設備】



屋外サウナ

温度管理水風呂

外気浴用
アウトドアチェア



男女別シャワー

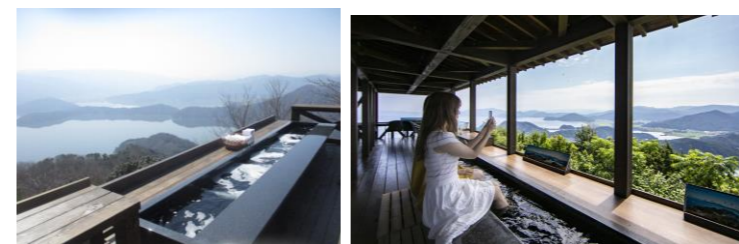
更衣室

福井レインボーライン

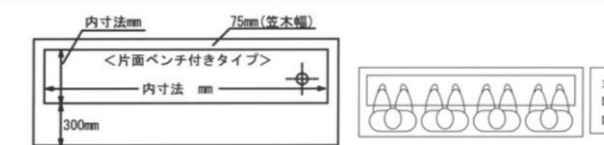
足湯：設定利用人数による

施設の概要

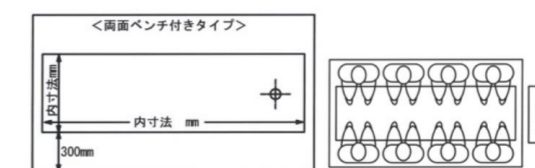
- 足湯に入りながら眺める神秘の湖・三方五湖や日本海の絶景がクールジャパンアワード2019に認定されました。まさに世界が認めた絶景です。



片面ベンチ付き 一方に300mmベンチが付きます



対面ベンチ付き 二辺に300mmベンチが付きます



※内寸は1人あたり400mm~500mmとして計算。

出典：
<https://www.24act.co.jp/product/foot-bath/footbath-size.html#2>

13. 展望台

設定面積

約 50 m² [事例より設定]

道の駅 田辺市龍神ごまさんスカイタワー

展望台：約110m²

高さ：33m

登録年：平成24年
 設置路線：国道371号
 所在地：和歌山県田辺市
 駐車台数：大型4台 小型50台
 敷地面積：約0.35ha



施設の概要

- 高さ33mの展望塔は、護摩壇山の史実にちなんで設計され護摩木を積み上げた独特の形をしています。



道の駅 ロックガーデンひちそう

展望台：約20m²

高さ：不明

登録年：平成7年4月
 設置路線：国道371号
 所在地：岐阜県加茂郡七宗町
 駐車台数：大型15台 小型54台
 敷地面積：約2.0ha



施設の概要

- 展望台では、飛水峡の絶景を眺めることができます。春には桜並木の遊歩道が美しい絶好の観光スポットです。

二ノ宮山展望塔

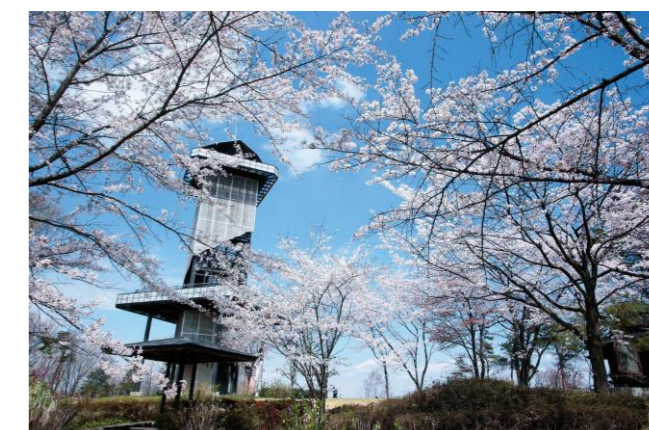
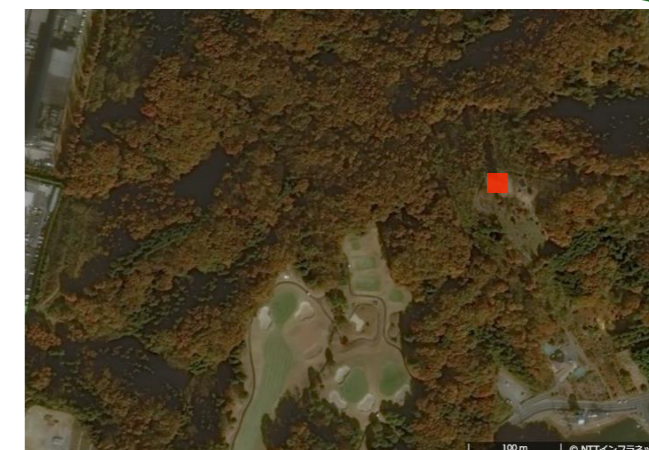
展望台：約82m²

高さ：21m

完成：平成6年11月

施設の概要

- 平成6年、町のシンボルとして「二ノ宮山展望塔」が建てられました。これは大きな歴史的区切りとなる21世紀にちなんだもので、高さは21メートルです。
- 展望塔の屋上には無料の双眼鏡が備えつけられ、ゆっくりと眺めを楽しむことができます。



施設面積 参考資料

面積 0m²~300m²



①PA下りスターバックス : 130m²
②PA下りトイレ (小) : 170m²



ローソン(店舗)三芳北永井芝原店

面積 300m²~1,500m²



PA下りトイレ (大)



三芳町役場 インターロッキング広場

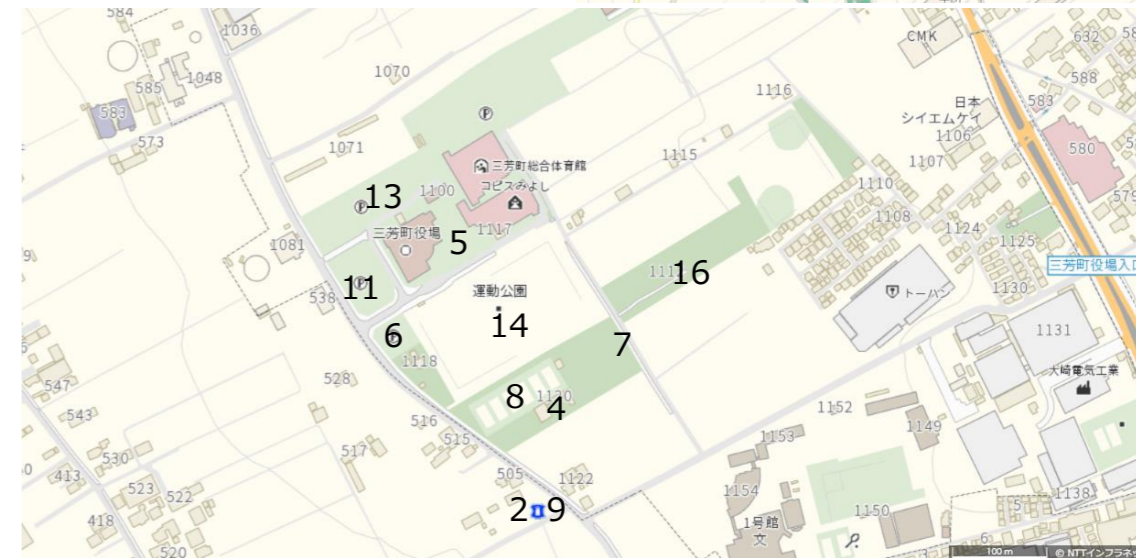


三芳町総合運動場 弓道場



三芳町総合運動場 駐車場

〈位置図〉



面積 1,500m²~5,000m²



せせらぎ水辺公園



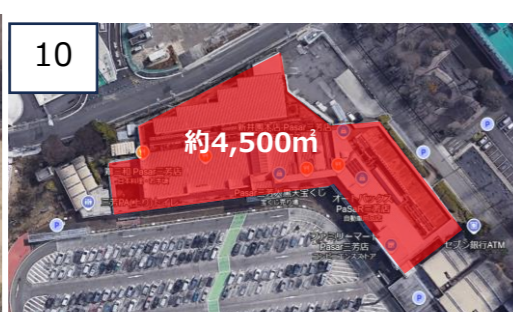
ローソン(駐車場含む)三芳北永井芝原店



三芳町役場 第1駐車場



三芳町総合運動場 テニスコート

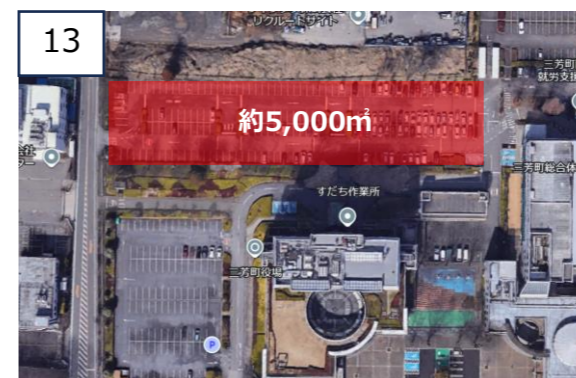


Pasar三芳



PA上り 普通車用駐車場

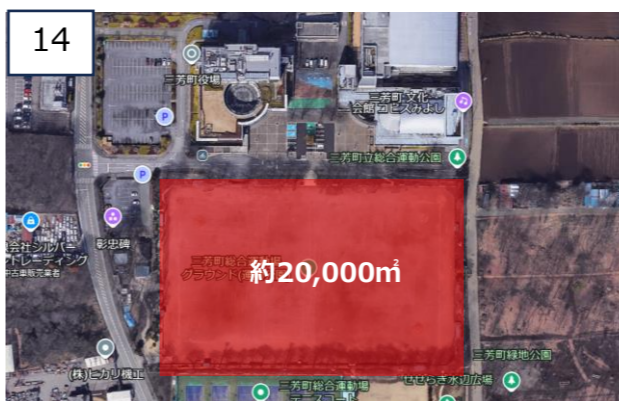
面積 5,000m²以上



三芳町役場 駐車場



緑のトンネル



三芳町総合運動場 グラウンド



三芳町緑地公園