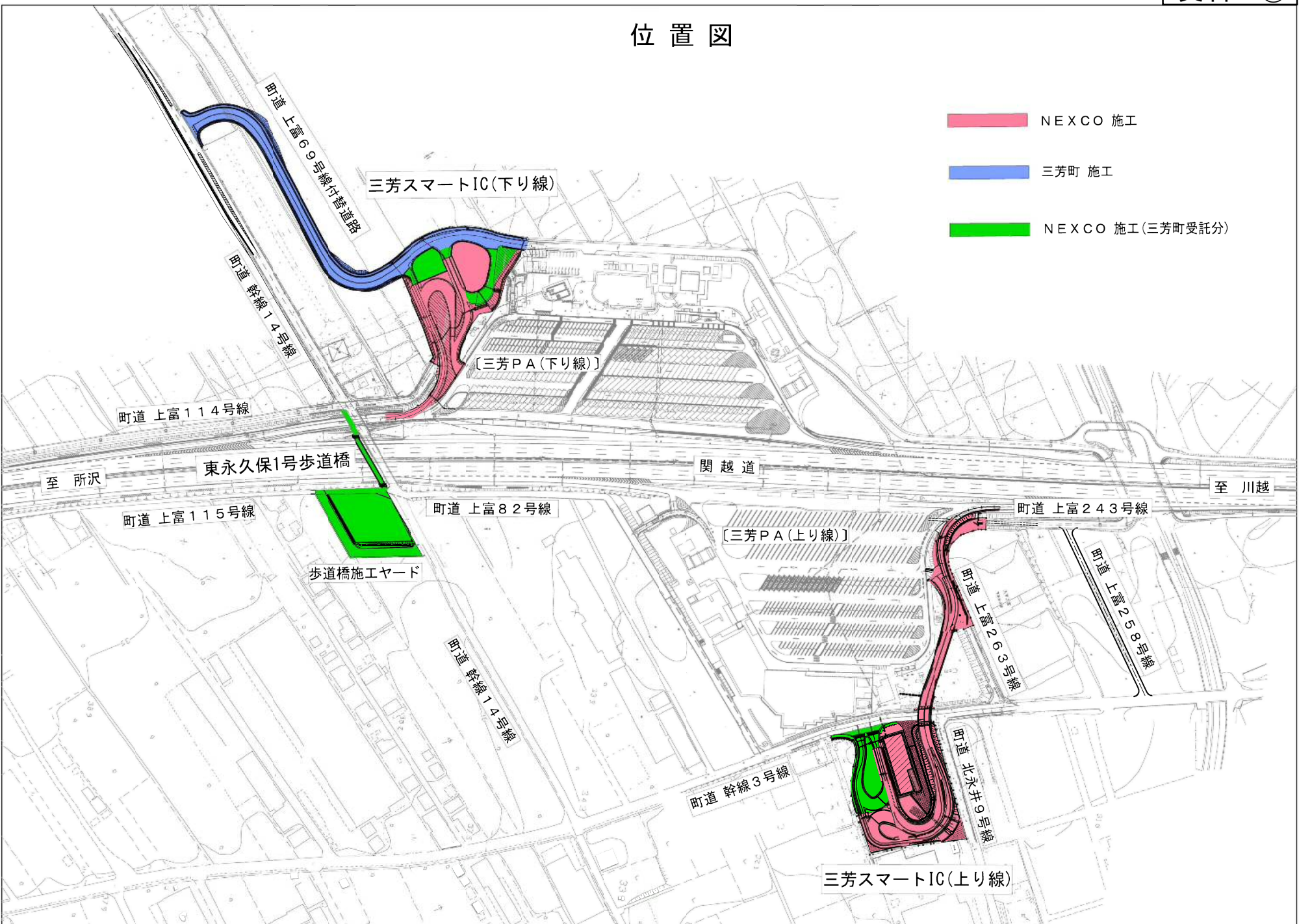
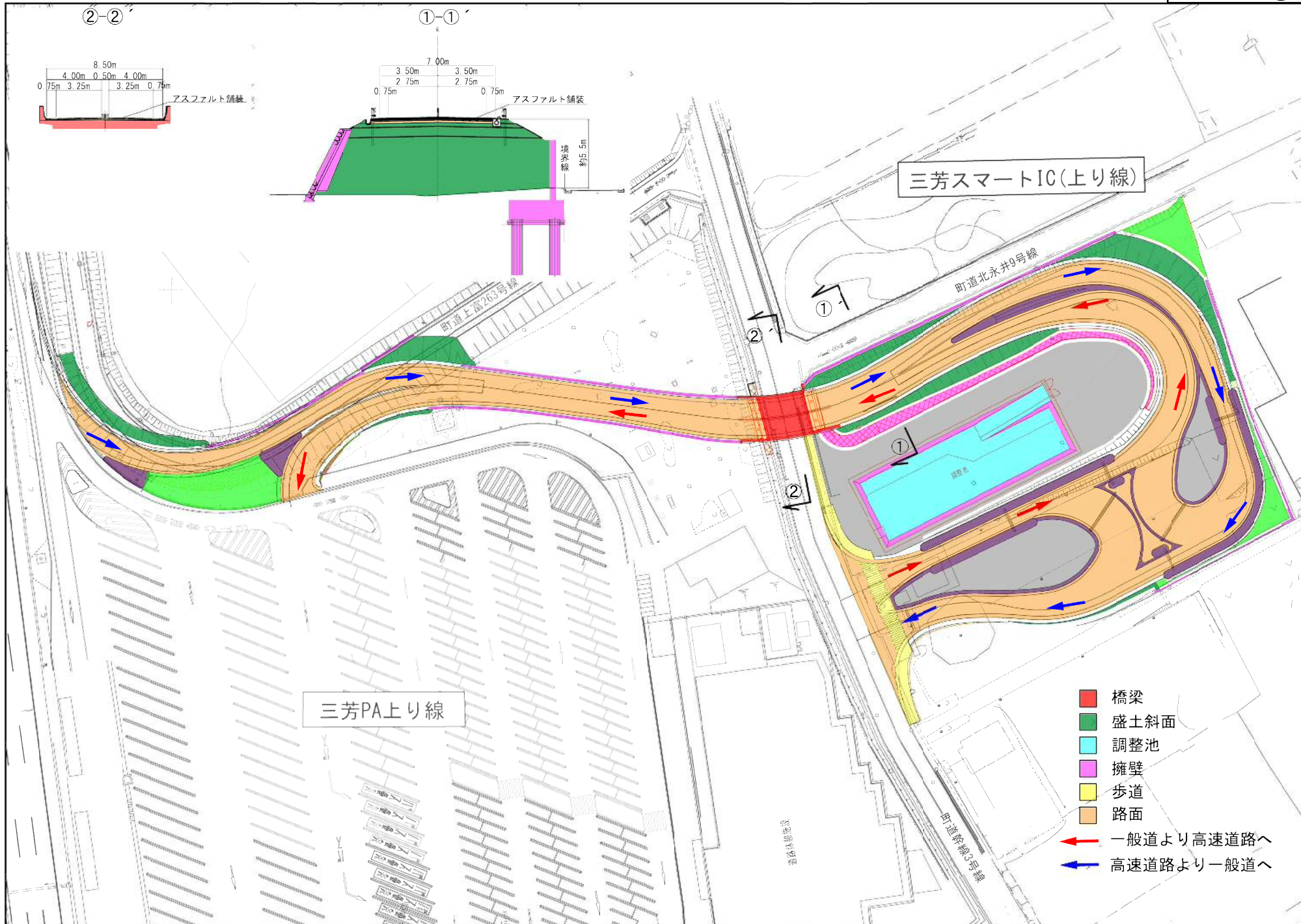


位置図

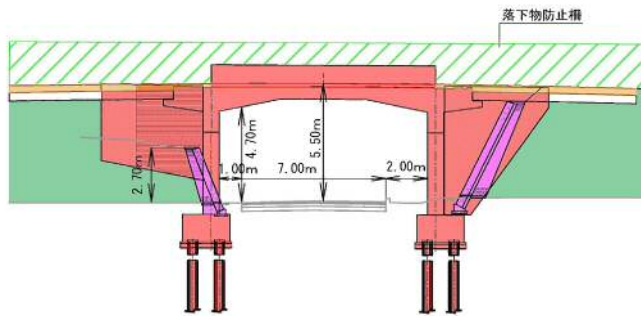




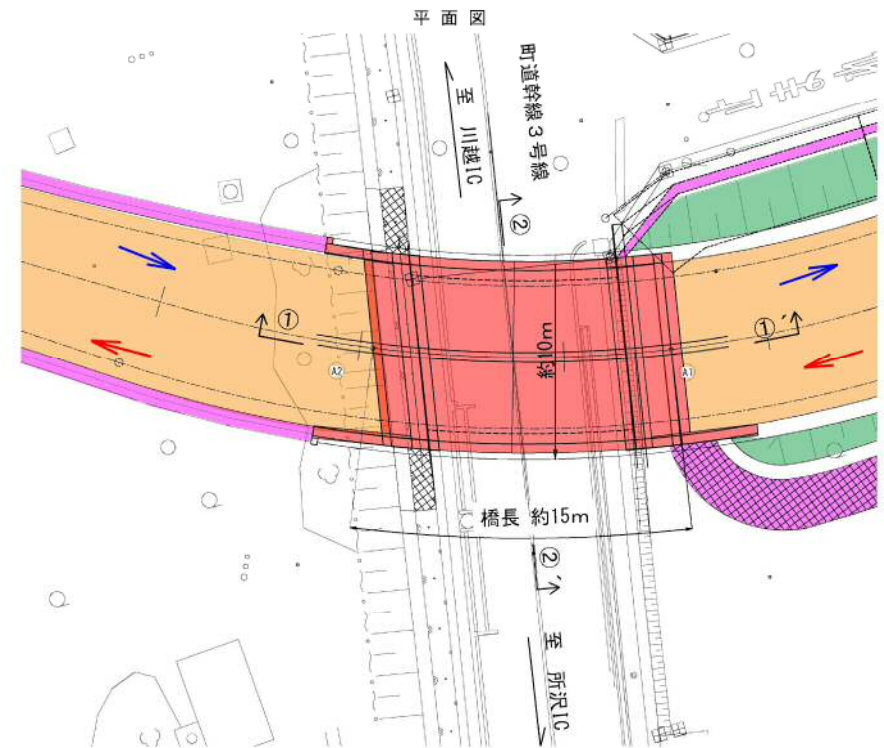
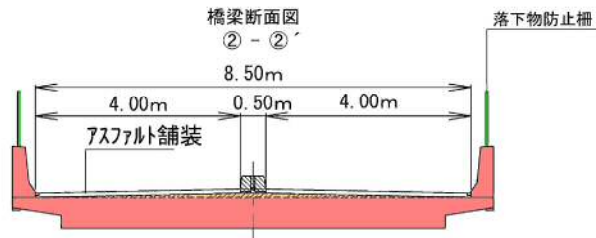


三芳スマートIC ランプ橋 図面

橋梁断面図
① - ①'



橋梁断面図
② - ②'



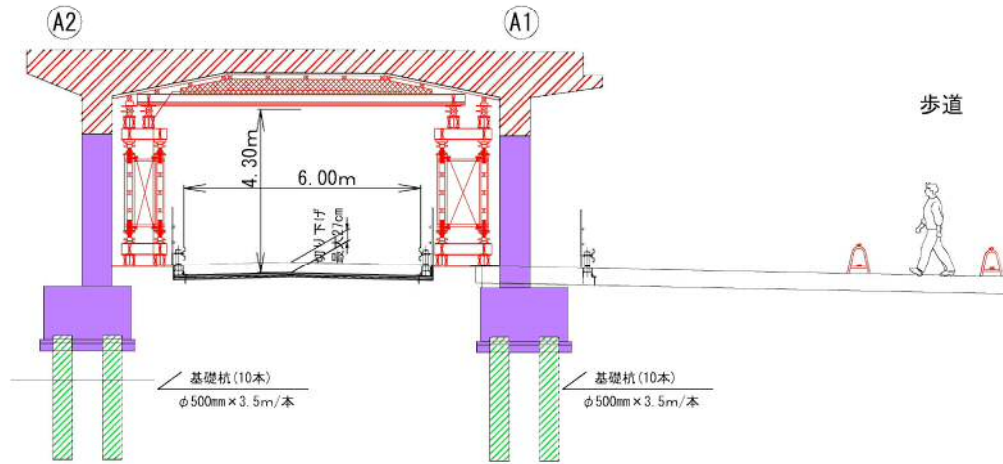
イメージ写真



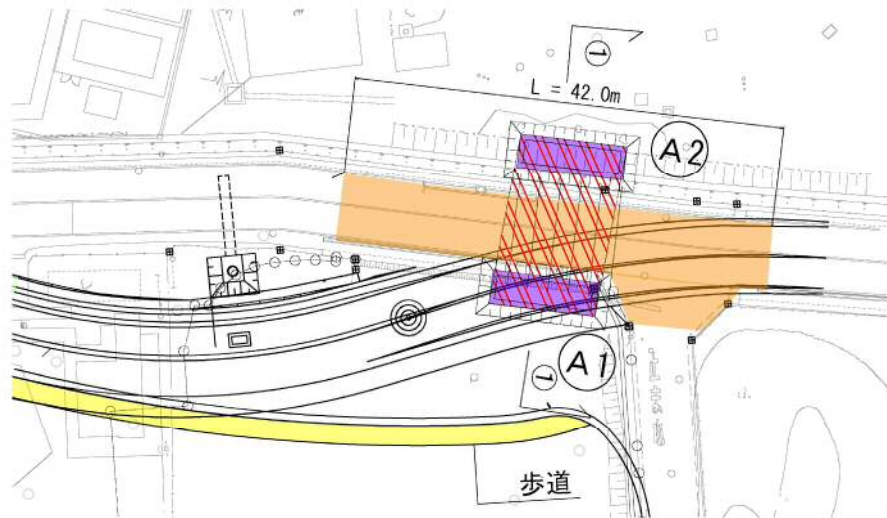
-  落下物防止柵
-  橋梁
-  擁壁
-  路面
-  盛土斜面
-  一般道より高速道路へ
-  高速道路より一般道へ

町道幹線3号線 切下げ時の交通運用図

橋梁断面図
① - ①'



イメージ写真



- 橋桁
- 基礎杭
- 橋台
- 舗装切り下げ部
- 歩道

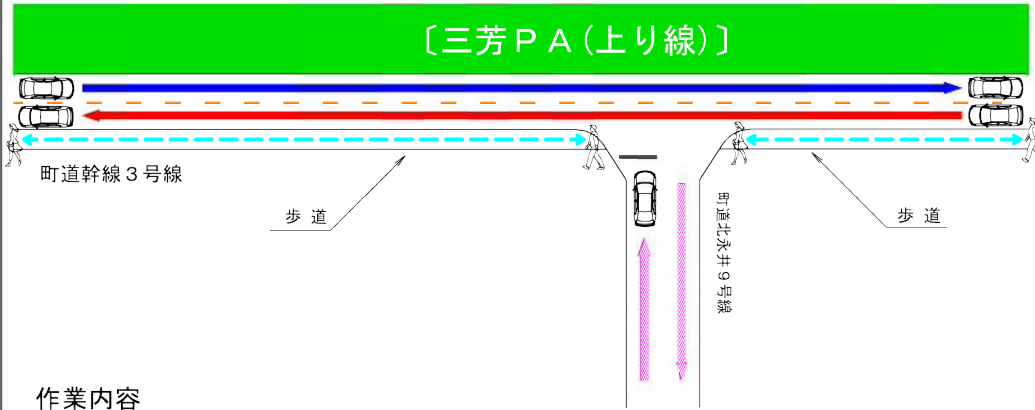
橋梁施工ステップ

ステップ	作業内容	町道運用ケース
①	Ⓐ2 基礎杭の施工	ケース③(迂回路)
②	Ⓐ1 基礎杭の施工	ケース②(現道)
③	Ⓐ2 橋台の施工	ケース③(迂回路)
④	Ⓐ1 橋台の施工	ケース②(現道)
⑤	特殊支保工の施工	ケース④(迂回路(片側交互通行))
⑥	橋桁の施工	ケース②(現道) ※
⑦	特殊支保工の撤去	ケース④(迂回路(片側交互通行))

※ 施工中は高さ4.3mとなりますので、走行には十分注意して下さい。

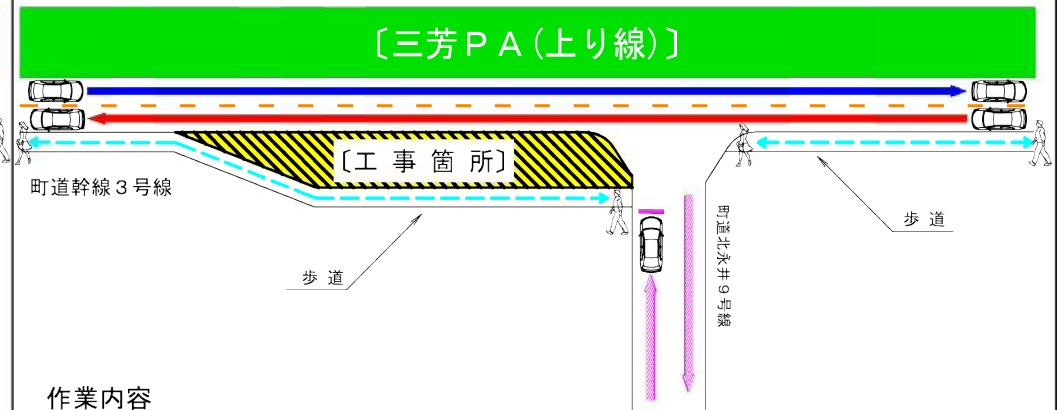
町道幹線3号線迂回路切替図

[現道]
(ケース①)



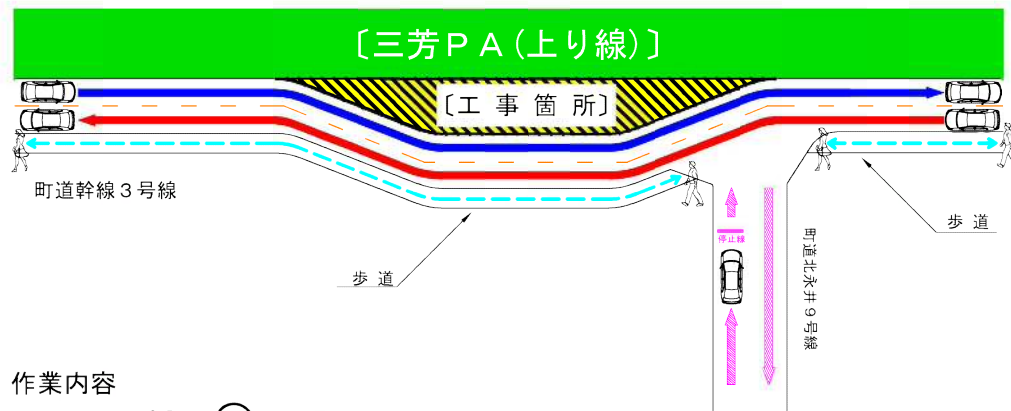
作業内容
・ 迂回路の設置

[歩道のみ迂回]
(ケース②)



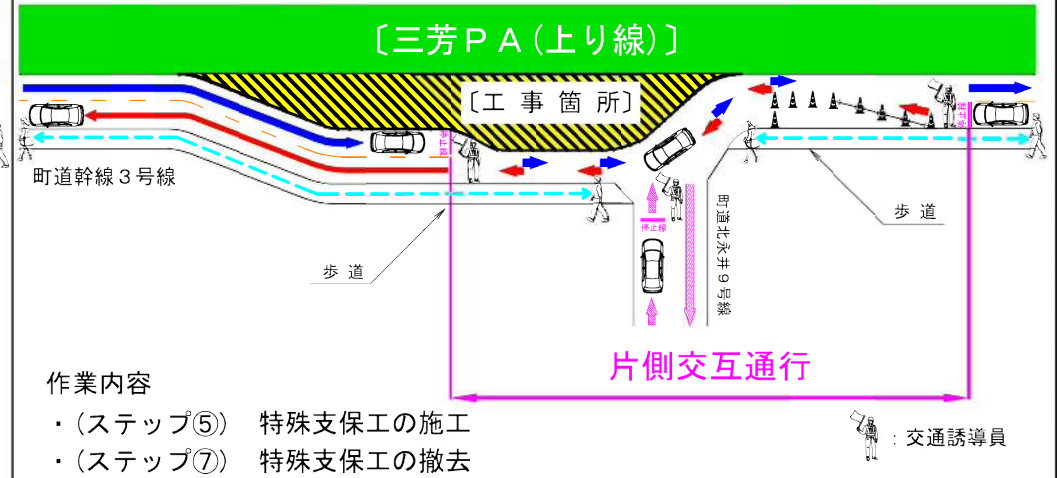
作業内容
・ (ステップ②) (A1) 基礎杭の施工
・ (ステップ④) (A1) 橋台の施工
・ (ステップ⑥) 橋桁の施工

[迂回路利用]
(ケース③)



作業内容
・ (ステップ①) (A2) 基礎杭の施工
・ (ステップ③) (A2) 橋台の施工

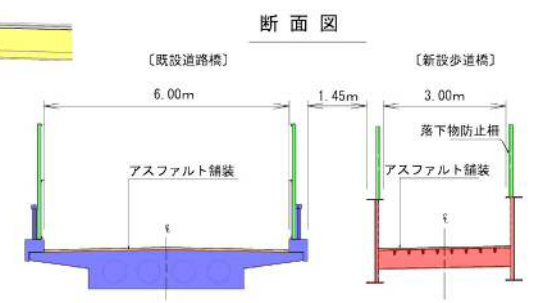
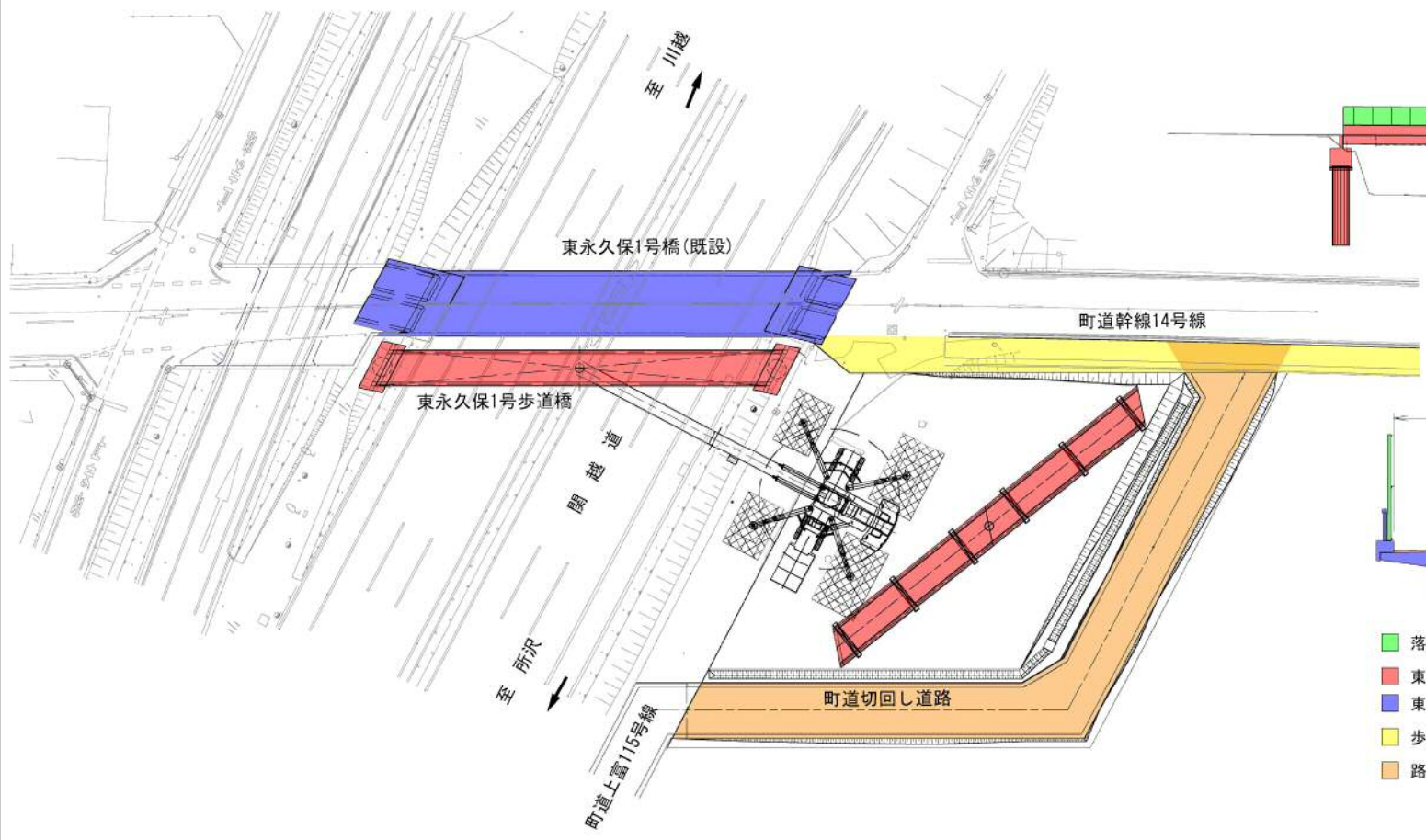
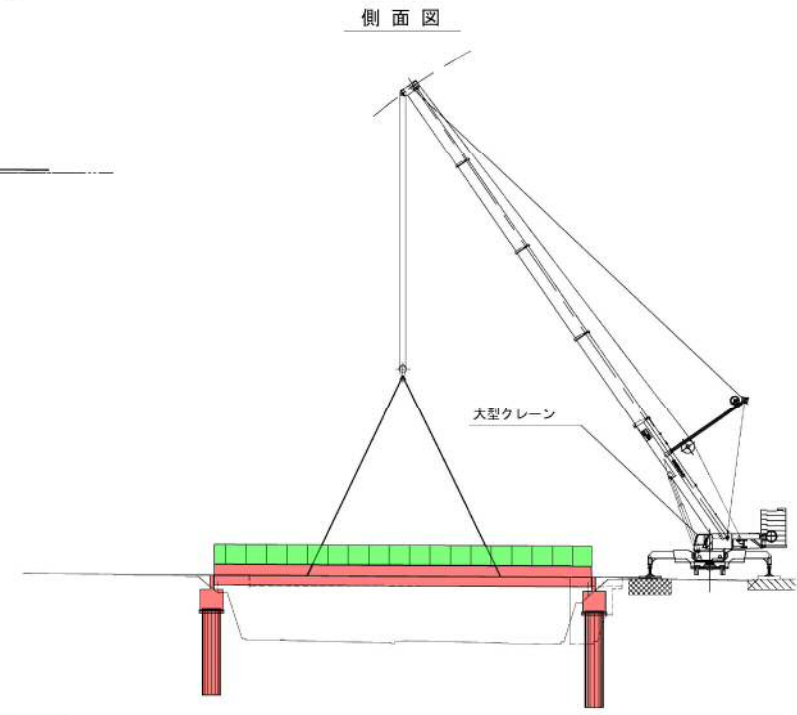
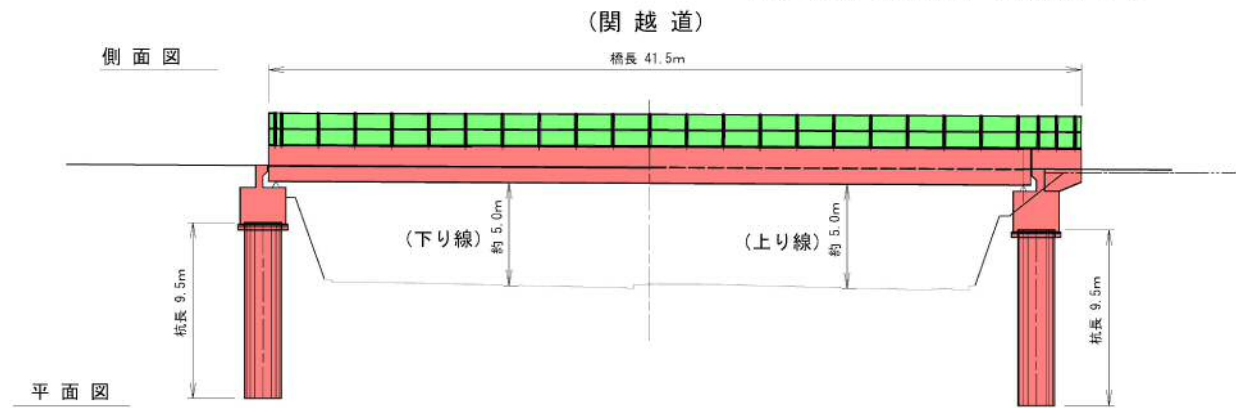
[迂回路利用(片側交互通行)]
(ケース④)



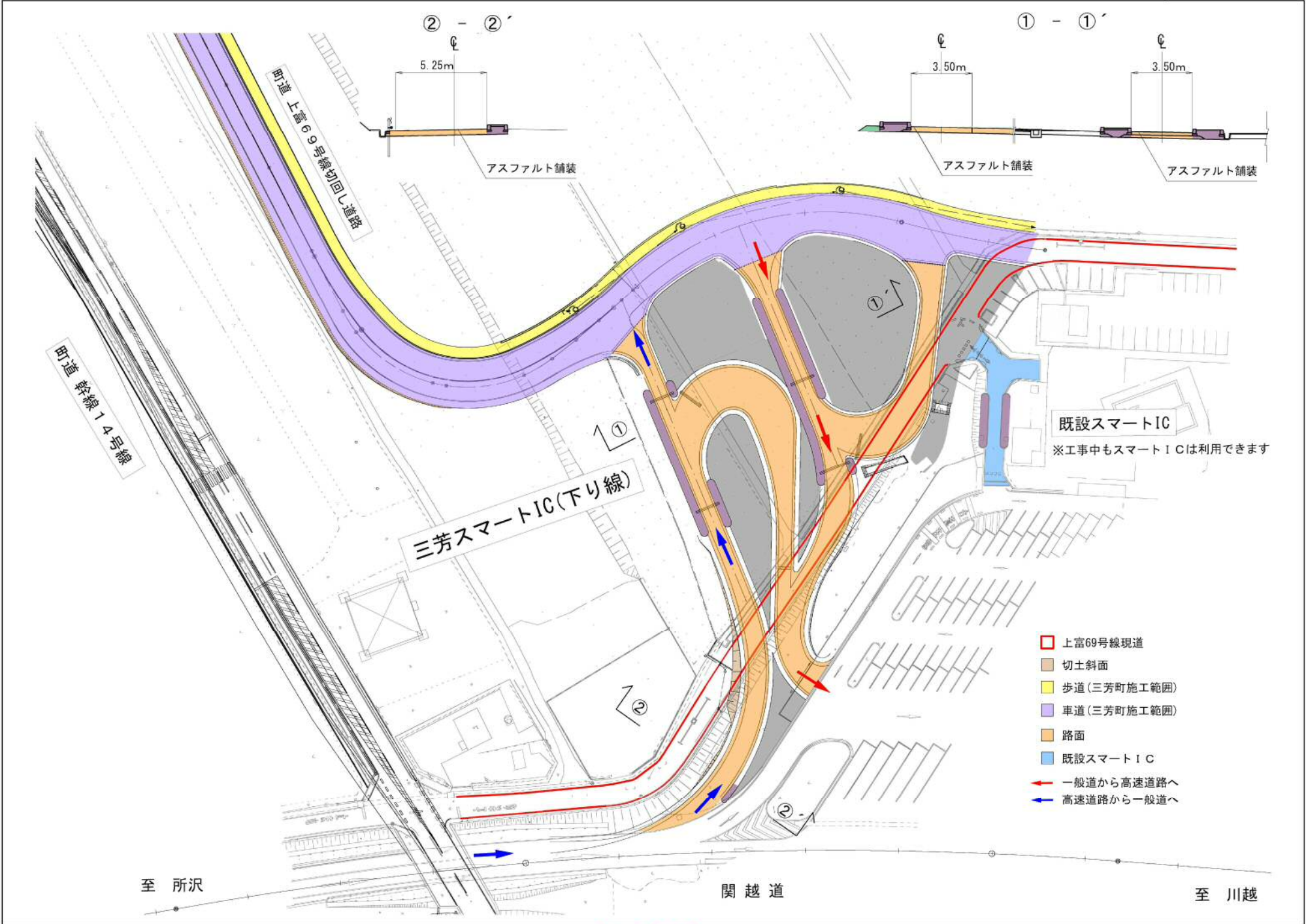
作業内容
・ (ステップ⑤) 特殊支保工の施工
・ (ステップ⑦) 特殊支保工の撤去

交通誘導員

東永久保1号歩道橋 図面(計画図)



- 落下物防止柵
- 東永久保1号歩道橋
- 東永久保1号橋(既設)
- 歩道
- 路面

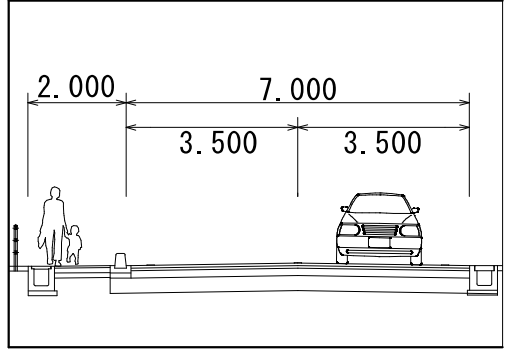


無断転載禁止

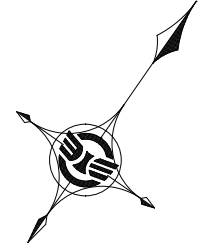
町道上富69号線計画図

スマートIC入口（現況）

標準構造図



付替工事 施工中（令和3年4月）



町道幹線14号線



町道上富69号線（現況）

