

### 個別がん・肝炎ウイルス検診

検診名	内容	対象	料金
胃がん(内視鏡)検診	問診・胃内視鏡検査	50歳以上で、奇数月生まれか、前年度未受診の偶数月生まれの人	[50歳～64歳] 3,000円 [65歳以上] 1,500円
肺がん検診	胸部レントゲン(必要時喀痰検査)	40歳以上の人	【胸部レントゲン】 500円 【喀痰検査】 500円
大腸がん検診	便潜血検査 2日法		500円
子宮頸がん検診	視診・内診・子宮頸部の細胞診検査	20歳以上で、奇数月生まれか、前年度未受診の偶数月生まれの女性	1,000円
胃がんリスク検診(ABCD検査)	血液検査(ペプシンノゲン・ピロリ菌抗体検査)	今年度41歳になる人(S54年4月2日～S55年4月1日生まれの人)	500円
肝炎ウイルス検診	血液検査	今年度40歳以上になる人で、肝炎ウイルス検診を未受診の人	無料

#### 実施期間

7月1日(水)～11月30日(月)

#### 実施場所

三芳町・富士見市・ふじみ野市の実施医療機関(町ホームページに掲載)

実施医療機関



#### 申込方法

実施期間内に直接実施医療機関へ検診希望を伝えてください。

#### 注意事項

- ・検診受診日時点での町外転出者は対象外。
- ・同一年度内は同検診の再受診不可。
- ・検査対象の除外要件、禁忌要件に該当しない人。

### 前立腺がん検診

検診申込は  
6/1～30

医師の診察・PSA検査(採血検査)を行います。注意事項をよく確認のうえ、お申し込みください。

**実施日** 8/5(水)・25(火)

**時間** 9:00/9:30/10:00/10:30/11:00/  
13:00/13:30/14:00/14:30/15:00

※新型コロナウイルス感染症拡大防止により時間ごとの予約人数を制限しているため、受付時間が変更になります。

**費用** 500円 **定員** 各日100人

**対象** 50歳以上の男性

#### 申込方法

6月30日まで(締切厳守)に健康支援担当窓口、はがき(当日消印有効)・FAX・メール・HPで申し込み。

#### 《申し込みする場合の必要事項》

- ①前立腺がん検診申し込み
- ②住所
- ③氏名(ふりがな)
- ④生年月日
- ⑤日中連絡可能な電話番号
- ⑥検査日の希望(第1希望のみ。ない場合は「希望なし」と記入)

#### 申込時のお願い

- ・抽選後、受診券を郵送し、1～2週間程度で届きます。
- ・1回につき複数名のお申込みはご遠慮ください。
- ・先着順ではありません。希望が多い場合は抽選を行います。
- ・家族以外の代理申込みはご遠慮ください。
- ・検診受診日に町外に転出している場合は、対象になりません。

### 食中毒に気を付けましょう

夏季は食中毒が発生しやすくなります。原因の多くは食肉を加熱不足で食べることです。次の点に注意しましょう。

- ①子ども・高齢者・抵抗力の弱い人は肉の生食を控える。
- ②食肉を調理する際は75℃で1分以上加熱する。
- ③食肉は10℃以下で保存する。
- ④生肉に触れた箸を食事に使用しない。
- ⑤生肉と肉汁は他の食材に触れないようにする。
- ⑥生肉の調理に使用した器具はその都度、洗浄・消毒をする。
- ⑦調理前・生肉に触れた後・トイレ後は、手洗い・消毒をする。

朝霞保健所 ☎048-461-0468

### 「ダメ。ゼッタイ。」普及運動 6/20～7/19

麻薬・覚醒剤・大麻・危険ドラッグなどの薬物乱用は自分だけでなく、家族など周りの人たちの人生も狂わせ、社会全体に計り知れない危害をもたらします。「ちょっとなら…」といった甘い考えは命取りです。正しい知識を身につけ、薬物乱用を根絶しましょう。

薬物でお困りの人はご相談ください。  
朝霞保健所 ☎048-461-0468

#### 休日・夜間・小児時間外診療所

施設名	休日急患診療所	小児時間外救急診療所	イムス富士見総合病院(入院等が必要な救急小児)
所在地	ふじみ野市駒林元町 3-1-20	ふじみ野市駒林元町 3-1-20	富士見市鶴馬 1967-1
電話番号	049-264-9592	049-264-9592	049-251-3060
診療日	日曜・祝日・年末年始	月～土曜	月・木曜
診療時間	9:00～12:00 13:00～16:00 20:00～22:00	20:00～22:00	月・木曜が平日 18:00～翌朝 8:00 まで 月・木曜が祝日 8:00～翌朝 8:00 まで

### 雨の日に！お家で楽しもう！

雨にまつわる絵本や、家で親子で楽しめる本を紹介します。

#### えほん

##### 「あめふり」

なかなか止まない雨に、ばばあちゃんが思いついた、雨を止ませる方法とは？



さとうわきこ / さく・え 福音館書店 1987年9月発行

##### 「雨、あめ」

雨の中、外に出かけた姉弟の1日の様子を表情豊かな絵で生き生きと語り掛ける。字のない絵本。



ピーター・スピアー / 作 評論社 1984年6月発行

#### あかちゃんえほん

##### 「おさんぽおさんぽ」

雨上がり、長靴をはいておさんぽに出かけます。道には、かたつむりやかえる、そしておおきな水たまり！



ひろのたかこ / さく 福音館書店 2008年6月発行

#### そのほか

##### 「親子でいっしょにつくろう！ わくわくおりがみ」

親子で一緒に作れるおりがみ115作品を、難易度別に紹介する。



丹羽兎子 / 著 宮本眞理子著 成美堂出版 2017年7月発行

### 図書館だより



中央図書館 ☎258-6464

開館時間 / 10:00～19:00(土・日・祝 18:00まで)

休館日 / 毎週月曜日、月末

竹間沢分館 ☎274-1722

開館時間 / 11:00～18:00

休館日 / 毎週月曜日、月末

配本所(中央公民館内) ☎258-0050

開館時間 / 9:00～21:00

休館日 / 原則第1月曜日(中央公民館休館日)

※5/22(金)現在、上記3館は休館しています。

詳しくは中央図書館にお問い合わせいただくかホームページをご覧ください。

#### 「雨にまつわる本」

別冊紹介中



小説

「言の葉の庭」

新海誠 / 著 KADOKAWA 2016年2月発行  
請求記号: B913 シン

同名劇場アニメーションを、監督自らがアニメーションでは描かれなかったエピソードも織り込み、小説化。靴職人を志す高校生の孝雄は、雨の日の朝、都心にある公園の東屋で謎の年上の女性に出会い…。各章の終わりに付された、万葉集の和歌も印象的。

## みよし 歴史 探訪

文化財保護課 ☎258-6655

発掘現場からよみがえる、太古の三芳

現在、川越街道の藤久保交差点を東へ向かうと、道が緩やかに下り、そこから200mほど行くと今度は上り坂になります。この一番低い所を、旧石器時代(約3万5千年前～約1万6千年前)には川が流れていました。藤久保遺跡はその源流一体に広がる遺跡です。

#### 当時の川跡も発掘

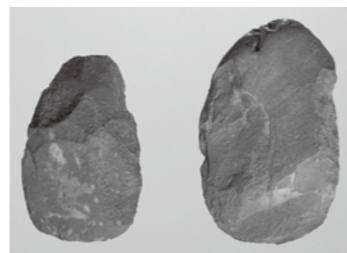
#### 埼玉県内最古の石器を発見

藤久保遺跡は、区画整理などに先立って広く調査が行われ、これまでに1万点を超える石器や焼石(当時の調理に使ったもの)などが見つかりました。特に注目すべきものとして、約3万5千年前の地層から、局部磨製石斧という石器が出土しました。

調査では、地下3mほどの深さから、旧石器時代の川跡も発見されました。現在の藤久保第1公園があるところからです。今は憩いの場として親しまれているこの場所も、太古の昔には人々が狩りをして暮らす光景が広がっていました。



↑藤久保遺跡の広がり



↑局部磨製石斧(下部が刃先)



↑川原石が広がる当時の川跡(一部)