

9月の土曜開庁は**5日** ▶ 10月の土曜開庁は**3日**

9月の土曜開庁は5日です。
役場（本庁）の住民・福祉・税務などの一部窓口と各出張所を開庁しています。ぜひご活用ください。本庁、出張所ともに8:30から12:00まで開庁しています。

☎ 住民課住民担当 ☎ 142～146



土曜開庁は第1土曜
※毎週末実施

庁舎内 FAX 番号内訳表		
フロア	内線番号	FAX 番号
1階	120～138	274-1050
	140～158	274-1101
	170～189・270～273	274-1051
2階	200～219	274-1013
	220～238	274-1052
	242～268	274-1009
3階	300番台	274-1054
4階	400番台	274-1055
5階	500番台	274-1056
6階	600番台	274-1057

無料相談

三芳町役場 ☎ 049(258)0019 (代表) 〒 354-8555 三芳町大字藤久保 1100 - 1

相談種類	曜日 (祝日除)	時間	相談場所	連絡先
住民相談 (弁護士等が相談を受けます)	第1・3木曜	13:15～16:30	役場1階住民相談室 (要予約)	総務課 (内線 404・405)
女性相談	第2・4金曜	11:00～15:20	役場1階住民相談室 (要予約)	総務課 (内線 404・405)
司法書士相談	第3火曜	10:00～12:00	役場1階住民相談室 (要予約)	総務課 (内線 404・405)
行政書士相談	奇数月第4水曜	10:00～14:00	役場1階住民相談室 (要予約)	総務課 (内線 404・405)
行政相談 (国の行政等への意見等)	偶数月第3木曜	13:15～16:30	役場1階住民相談室 (受付:ロビー)	総務課 (内線 404・405)
外国人生活相談	①毎週月曜 ②毎週木曜	① 10:00～13:00 ② 13:00～16:00	ふじみの国際交流センター (☎相談は 269-6450)	総務課 (内線 404・405)
内職相談	毎週水曜	10:00～16:00	役場2階内職相談室	内職相談室 (内線 292)
消費生活相談	①毎週月・火・木・金曜 ②毎週水曜	10:00～16:00	①役場2階消費生活センター ②観光産業課	①消費生活センター (内線 292) ②観光産業課 (内線 215)
子育て相談	毎週月～金曜	随時受付	各保育所・子育て支援センター	第3保育所 ☎ 258-9961 子育て支援センター ☎ 258-5106
児童家庭相談	毎週月～金曜	9:00～17:00	役場2階こども支援課	こども支援課 (内線 243・244)
教育相談	毎週月～金曜	9:30～16:30	総合体育館4階教育相談室 電話相談は ☎ 274-1023	学校教育課 (内線 522)
大人の健康相談	第3水曜	9:00～15:30	健康増進課健康支援担当 (要予約)	健康増進課健康支援担当 (内線 271～273)
こころの健康相談	第2火曜	14:00～15:30	地域生活支援センター (要予約)	福祉課福祉支援担当 (内線 176～178)
高齢者相談 (介護・認知症相談)	月～金曜	8:30～17:15	①三芳町地域包括支援センター ②みずほ苑みよし ③埼玉セントラル	① ☎ 258-0019 (内線 188・189) ② ☎ 293-7341 ③ ☎ 274-2080
高齢者リハビリ相談	月1回 (要問合せ)	9:30～11:00	藤久保公民館2階図書室 (要予約)	健康増進課 (内線 188・189)
福祉・生活相談 生活困窮の相談	毎週月～金曜	8:30～17:15	社会福祉協議会	社会福祉協議会 ☎ 258-0122
不動産相談	第2水曜	13:00～16:00	役場1階相談室 (要予約)	都市計画課 (内線 236)
マンション管理相談	第3月曜	13:30～16:30	役場1階相談室 (要予約)	都市計画課 (内線 236)

募 入間東部地区事務組合 職員募集

令和3年4月1日採用の職員を募集します。

▶試験日: 11/15 (日)

▶試験会場: 入間東部地区事務組合

▶採用人員: 一般事務職員 1人程度

▶受験資格: 昭和60年4月2日以降に生まれた人

▶申込方法: ホームページから申請書をダウンロードし、持参 (平日のみ) または郵送 (10/30 (金)必着) 申し込み。

▶申込期間: 9/14 (月)～10/30 (金)

☎ 入間東部地区事務組合事務局総務課 〒 356-0058 ふじみ野市大井中央 1-1-19 ☎ 049-261-4891

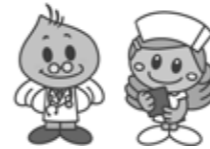
募 新入学児童就学時健康診断

令和3年度、小学校に入学する児童の健康診断を下記の日程で実施します。対象児童の保護者には通知書を送付します。9/11 (金)までに通知書の届かない人、当日都合のつかない人は、学校教育課までご連絡ください。

学校名	日程	受付時間
三芳小学校	10/28 (水)	13:10～13:40
藤久保小学校	10/13 (火)	13:20～13:40
上富小学校	10/15 (木)	13:20～13:35
唐沢小学校	10/19 (月)	13:10～13:40
竹間沢小学校	9/30 (水)	13:20～13:40
大井小学校	10/27 (火)	13:10～13:25
西原小学校	10/28 (水)	13:10～13:25

※大井小学校・西原小学校はふじみ野市への委託地区の人の日程です。

☎ 学校教育課学務担当 ☎ 524・525



募 するな!するな! 動物虐待!



9/21 (月・祝)～30 (水)は愛護動物の遺棄等虐待防止旬間です。動物の習性、年齢、大きさに適した飼育環境や方法で、最後まで愛情と責任を持ち、子犬や子猫が飼えない場合は不妊・去勢手術をしましょう。

☎ (犬) 朝霞保健所 ☎ 048-461-0468 (猫) 県動物指導センター南支所 ☎ 048-855-0484

募 彩の国動物愛護推進員 募集

動物の愛護や正しい飼い方に関する知識・情報等の普及啓発をする「彩の国動物愛護推進員」を募集します。

▶内容: 動物の愛護と適正な飼育・管理の重要性について、地域住民の理解を深める啓発活動。

・地域住民の求めに応じた、繁殖制限措置に関する助言や譲渡仲介の支援など。
・動物の愛護と適正飼養を推進するため県が行う施策への協力。

・その他、動物の愛護と適正な飼養の推進のため県が必要だと認めること。

▶募集期間: 9/1 (火)～11/30 (月)

▶申込方法: 埼玉県ホームページ (左上QR) または各保健所、埼玉県動物指導センターの窓口設置の募集要項を参照。

☎ 埼玉県保健医療部生活衛生課 総務・動物指導担当 ☎ 048-830-3612

募 ゆずります ゆずってください

モノを買う前、捨てる前に、ぜひご利用ください。モノを長く大切に持って、節約やごみの減量に取り組みましょう。

▼ゆずります

①ひな人形 (7段飾り)
②折りたたみ式シングルベッド (キャスト付き、黒)

▼ゆずってください

①自転車 (子ども用 16～18インチ)

②キーボード

③三芳東中学校体操着 (上Lサイズ・下Mサイズ)

④マウンテンバイク

☎ 環境課環境対策担当 ☎ 216・217

募 地域福祉計画 アンケート回答のお願い

暮らしの中で感じる課題を解決できる社会を作るための第2期三芳町地域福祉計画の策定にあたり、アンケート調査を行います。

対象者には9月上旬にアンケート調査票を郵送しますので、回答にご協力をお願いします。

▶対象: 18歳以上で町内在住の1,500人 (無作為抽出)

☎ 福祉課福祉支援担当 ☎ 173

募 フォトコンテスト 締切延長

町制施行50周年式典の延期に伴い、「みよしフォトコンテスト」の締切を1年間延長し、令和3年9月30日(水)までとします。町の四季の風景など、皆さんのたくさんのご応募をお待ちしています。
☎ 秘書広報室秘書広報担当 ☎ 312

●不動産登記(相続・担保抹消 等)
●商業登記(会社設立・有限→株式移行 等)
●債務整理、破産、過払金請求
●成年後見相談・申立書類作成
●裁判所提出書類作成、簡易裁判所代理業務

司法書士は あなたの街の 法律家です!!

谷内里美司法書士事務所 ◆みずほ台駅西口徒歩8分
電話 049(274)7785 まずはお気軽にお電話下さい

造園株式会社大門造園
造園工事・剪定・エクステリア
お気軽にお問い合わせください
上富1764-6 TEL259-1200
<http://www.daimon-zouen.co.jp>

SAFETY BUS
安全性評価認定取得

新しいミヨシが
ここからはじまる

みよし観光バス
●観光旅行から冠婚葬祭等のバスの手配を承ります。
●各種バスツアーも用意しております。
●お気軽にお問い合わせ下さい。

ミヨシ観光サービス株式会社
〒354-0045 埼玉県入間郡三芳町上富1496-4
TEL.049-258-1987 FAX.049-258-1964

トリプル0円キャンペーン
テニス 一般・ジュニア (月～日) ● サッカー 幼児・小学生 (火～金)
9月・10月期 入会金・初月会費・体験レッスンがすべて0円
9月 テニス土曜クラス 新規 開講
無料体験 電話問合せ ●ホームページ <http://miyoshi.tsjpn.com/>
豊島区立三芳グランド ☎049-259-9397
三芳町上富382-1 受付 月8～17時、火～土8時～20時、日8時～18時

装いも新たに誕生した「三芳葬斎センター」では すべてのご葬儀が 執り行えます。
〒354-0041 埼玉県入間郡三芳町藤久保 575-2
さがみ典礼 ☎0120-81-3310

家庭菜園 から 大型農機具 まで...
株式会社 谷澤商会
〒354-0003 埼玉県富士見市南畑新田202
TEL 049-251-3421
E-mail kk.yazawa.001@tbg.t-com.ne.jp

上福岡駅 東口 徒歩1分 <https://www.makoto-lawyer.jp>
民事・離婚・相続・医療過誤・交通事故 (相談料30分3000円税込)
借金整理・破産・個人再生・過払金請求(相談料無料)
弁護士費用の分割のご相談にも応じます
秋山誠法律事務所 弁護士20年以上の実績
埼玉弁護士会 弁護士 秋山 誠
相談予約 ☎ 049-267-8444
ふじみ野市上福岡 1-6-38 花磯ビル3階