

各種手続きはお早めに！

< 年末年始の業務案内 >

年末年始の窓口は混雑が予想されます。各種手続きは、お早めに済ませるようにご協力ください。

令和2年 12/29(火) ▶ 令和3年 1/3(日) ※土曜開庁は1/9(土)

この期間は役場・各出張所はお休みです
業務は年内28日(月)まで、年始は4日(月)から平常通り行います

※主な施設の年末年始のお休み期間は、下記の表3をご覧ください。

■表1：年末年始の一般家庭ごみ収集日程

	Aコース		Bコース	
	収集最終日 (12月)	収集始業日 (1月)	収集最終日 (12月)	収集始業日 (1月)
もやすごみ	28(月)	4(月)	29(火)	5(火)
もやさないごみ	15(火)	5(火)	14(月)	4(月)
飲み物のかん	18(金)	8(金)	17(木)	7(木)
容器包装プラ・ペットボトル	30(水)	6(水)	30(水)	6(水)
容器包装以外プラ・びん	25(金)	15(金)	24(木)	14(木)
古紙類	22(火)	12(火)	21(月)	11(月・祝)

■表2：年末年始の指定給水装置工事業者一覧

月日	工事店名	電話番号
12/29(火)	(有)江原設備	258-1966
12/30(水)	(株)マルナカ設備工業	258-2343
12/31(木)	(有)武井設備	258-3525
1/1(金)	(有)谷合設備工業所	258-0882
1/2(土)	(有)富田設備工業所	261-0167
1/3(日)	(有)斉藤水道工業所	251-1363
1/4(月)	(有)中町住設工業	258-3940

■表3：主な施設の休日期間

休日開始期間	施設名
12/26(土) 13時から	【1/4(月)まで】 各児童館
12/28(月)から	【1/4(月)まで】 各公民館 / 中央図書館 / 図書館竹間沢分館 / 歴史民俗資料館 / 旧池上家住宅 / コピス
	【1/5(火)まで】 旧島田家住宅
12/29(火)から	【1/3(日)まで】 役場 / 各出張所 / 精神障害者小規模地域生活支援センター / 保健センター / ふれあいセンター / 総合体育館 / 運動公園 / 弓道場 / テニスコート

医療案内はP23をご覧ください

一般家庭ごみの収集

年末年始の一般家庭ごみの収集最終日・始業日は表1のとおりです。また、家庭ごみのふじみ野市・三芳町環境センターへの直接持ち込みは、年末は30日(水)16時まで、年始は4日(月)から始まります。

環境課 ☎ 216
ふじみ野市三芳町環境センター
〔住所〕 ふじみ野市駒林1-1-17
〔電話〕 049(257)5374

年末年始のごみ収集の日程、急病になったとき、水道のトラブルなどに関するご案内

水道管の凍結にご注意ください

寒い日が続く、水道管が故障したり破裂したときは、指定給水装置工事業者(表2)に直接ご連絡ください。

☎ 上下水道課 ☎ 248

年末年始の急患

年末年始の急患の際は、休日診療所(下記参照)をご利用ください。休日診療所が時間外の場合は、次の連絡先にお問い合わせください。

各施設の業務日程は表3のとおりです。

また、死亡届など戸籍関係の届け出については、年末年始のお休み期間中でも役場地下1階の口直室で受け付けます。

救急医療情報案内用電話番号 ☎ 7119
☎ 048(824)4199 ※24時間体制で、病院・医院を案内します。
☎ 人間東部地区事務組合消防本部 ☎ (261)6000

各施設の業務日程と戸籍などの届け

下記のイベント会場は全て中央図書館
申込みは中央図書館へ(先着順・電話可)。すべて無料。

1 大人のための朗読と音楽の会 ~季節の物語とサクソ演奏~

1月9日(土) 14:00~15:30
(受付13:40~)

▶出演 (朗読) 七月の朗読会
(サクソ演奏) 江原博幸氏ほか

▶定員 大人30人 ▶申込み 受付中



2 新春おたのしみおはなし会 ~昔話・紙芝居~

1月17日(日) 10:30~11:10

▶対象 5歳~2年生

▶定員 25人(親子でどうぞ)

▶申込み 12/8(火)~受付開始



3 新春ゆかいなおはなし会 ~笑い話・紙芝居~

1月17日(日) 14:00~14:40

▶対象 3年生~大人 ▶定員 25人

▶申込み 12/8(火)~受付開始

4 大人のための図書館講座 ~落語に親しむ会~

1月24日(日) 14:00~15:30

▶出演 (断家) 出々亭笑虫 ▶対象 中学生以上 ▶定員 35人

▶内容 古典落語ほか ▶申込み 12/15(火)~受付開始

図書館だより



中央図書館 ☎ 258-6464
開館時間 / 10:00~19:00(土・日・祝 18:00まで)
休館日 / 毎週月曜日、月末

竹間沢分館 ☎ 274-1722
予約資料貸出窓口のみ。開設時間 / 13:30~16:00
休み / 毎週月曜日、月末

配本所(中央公民館内) ☎ 258-0050
開館時間 / 9:00~21:00
休館日 / 原則第1月曜日(中央公民館休館日)

12/2 現在、中央図書館・配本所は一部利用制限を設けて開館中。(竹間沢分館は予約窓口のみ)
※詳しくは中央図書館にお問い合わせください。

“ベートーヴェン”にまつわる本別置紹介中



『ベートーヴェン《第九》すみからすみまで 生誕250年 演奏家が語る大いなる音楽世界遺産』
『音楽の友』 & 『レコード芸術』 編集音楽之友社
2020年10月発行
764ページ

2020年12月に生誕250周年を迎えたベートーヴェンの代表作、交響曲「第九」。指揮者、歌手、オーケストラ団員が魅力を語る。「第九」誕生にまつわる物語や、作品解説や名盤と名指揮者たちなども紹介する。

みよし歴史探訪

文化財保護課 ☎ 258-6655

発掘現場からよみがえる、太古の三芳

平成22年の調査で発見された、上富地区の溝。果たしてこの溝は1694年に始まった三富開拓の際に掘ったとされる水路の跡なのか？その疑問を解き明かすため、様々な角度から分析を行いました。

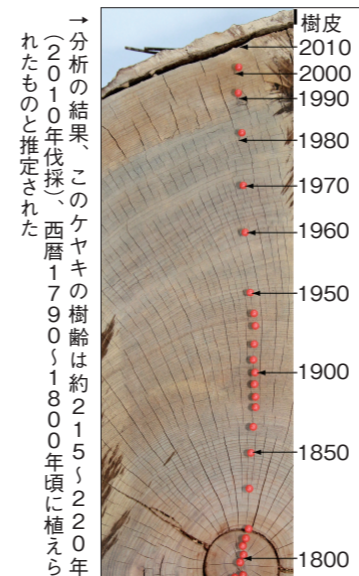
溝の底に溜まっていた土を分析することで、かつて溝がどのような状態だったのかを推定できます。結果、溝の土からはきれいな水が流れる場所に生息する植物プランクトンの化石が検出され、この溝には当初、きれいな水が流れていたことが分かりました。

左の写真にもあるように、溝は現在溝の底に溜まっていた土を分析すること、かつて溝がどのような状態だったのかを推定できます。結果、溝の土からはきれいな水が流れる場所に生息する植物プランクトンの化石が検出され、この溝には当初、きれいな水が流れていたことが分かりました。

また、1863年に描かれた上富村地割絵図には、調査で溝が発見された場所と同じところに、かつて水路があったと書かれています。こうした事実や分析結果を考えると、この溝は江戸時代の三富開拓の際に掘られたとされる水路の跡である可能性がある、と考えられるのです。



↑ケヤキの根の真下にある溝



→分析の結果、このケヤキの樹齢は約215~220年(2010年伐採)、西暦1790~1800年頃に植えられたものと推定された