

第11回

埼玉県三芳町



Musashino GIAHS
世界農業遺産
武蔵野の落ち葉堆肥農法

世界一の

世界農業遺産
武蔵野の落ち葉堆肥農法

いも掘り まつり



令和6年

9月28日(土)

9:30~13:00

※雨天時9月29日(日) 順延



和太鼓演奏



和太鼓奏者・書道家
鷹-TAKA-さん



さつまくじ

参加費：1枠1000円
(1枠につき2株・当日徴収)

申込み受付：8月19日(月)より開始
700枠に達し次第終了

申込み方法：① 町HP申込みフォーム
② 観光産業課窓口

当日の受付場所：上富小学校

受付時間：9時00分～10時45分

問合せ：三芳町役場観光産業課

049-258-0019 (内線213)



食のブース

▼町ホームページはこちら



主催：世界一のいも掘りまつり実行委員会
三芳町川越いも振興会・産業観光グループ・農業経営研究会・4Hクラブ
淑徳大学・三富塾活動ボランティアの会・三芳町

後援：世界農業遺産武蔵野の落ち葉堆肥農法推進協議会・三富地域農業振興協議会・三芳町教育委員会

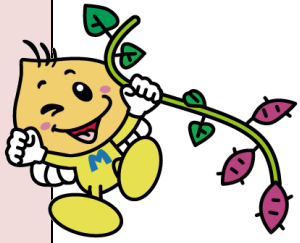
協賛：株式会社東八ト

※世界一のいも掘りまつりは株式会社T & K TOKAの提供によりCO₂排出量実質ゼロで実施しています。



埼玉県
カーボンオフセット

いも掘りまつり・タイムスケジュール



時間	内容
9時30分	開会式(旧島田家住宅)
10時45分まで	受付(上富小学校)※時間厳守
	スタンプラリー(約2.5km)
	①ひまわり迷路
	②いも掘り
	③平地林
	④旧島田家住宅
	⑤上富小学校屋上
いも掘り後	食のブース(上富小学校校庭)
11時00分頃	まちなかコンサート(和太鼓) (旧島田家住宅)

※雨天時の開催可否は、7時に役場ホームページ等でお知らせします。

食のブース(上富小学校校庭)

キッチンカー等による販売を行います。
出店の詳細などにつきましては随時、三芳町ホームページにて掲載予定です。
三芳町ホームページは表の二次元バーコードからご確認ください。

まちなかコンサート(旧島田家住宅)

～三芳町ふるさと大使
和太鼓奏者・書道家 鷹-TAKA-さん～
大太鼓のコンテストで文部科学大臣賞を含め、7度の日本一を獲得した和太鼓奏者・書道家 鷹-TAKA-さんの演奏会を開催いたします。
開催時刻：11時頃(約1時間)

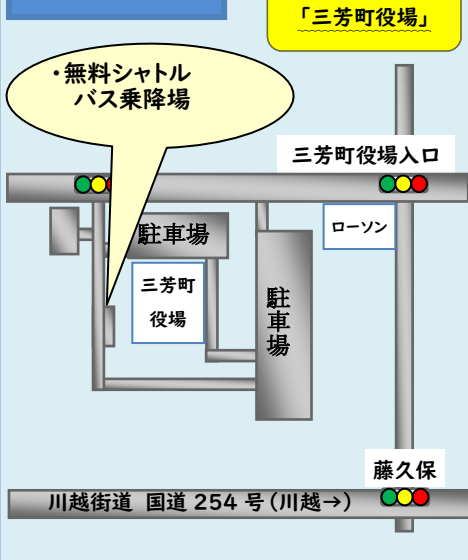
■無料シャトルバス

- ・三芳町役場発 8時45分ごろ～13時25分ごろ
- ・上富小学校発 9時00分ごろ～13時40分ごろ
- ※時刻表はホームページに更新します。
(9月上旬ごろの掲載を予定しております。)
- ※状況により多少の変更があります。
ホームページは表の二次元バーコードからご確認ください。

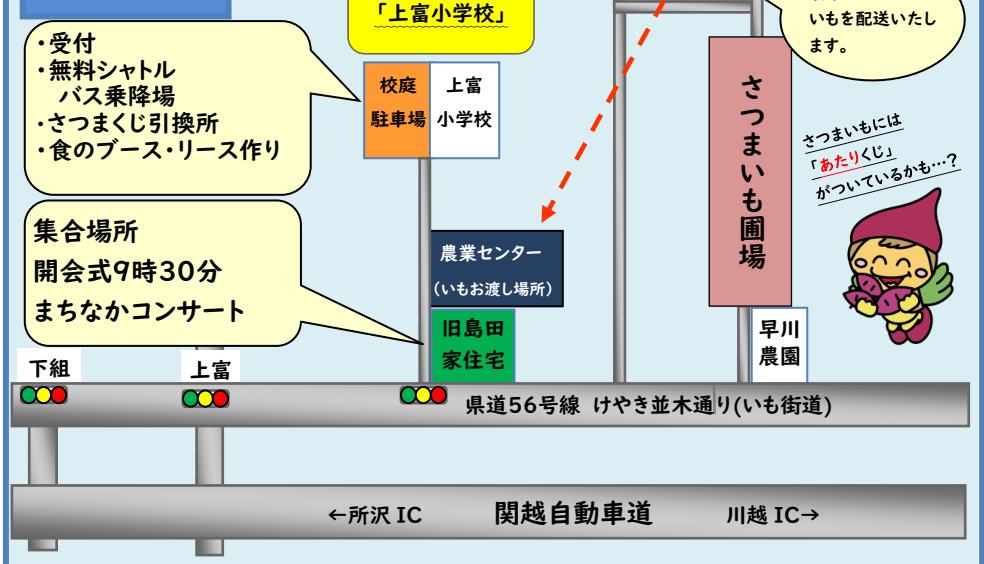
※会場の駐車場には限りがあります。
役場からの無料シャトルバスや、
自転車などのご利用をお願いします。



役場周辺図



会場周辺図



第11回世界一のいも掘りまつり 参加申込書 ◇受付日： 月 日 ◇時刻： 時 分 ◇担当者：

ふりがな		年齢	歳
代表者氏名			
住所			
連絡先	—	—	
メールアドレス	@		
参加人数	名(大人： 名 子ども： 名)	申込枠数	枠
会場までの交通手段	役場発無料シャトルバス	・ 自家用車	・ その他()

※会場付近駐車場は数に限りがあるため、早期に満車が見込まれます。役場発無料シャトルバスのご利用をお願いします。

(無料シャトルバスの時刻表は三芳町ホームページをご確認ください。) 受付区分：窓・電 受付簿入力口