



みよし野菜ロゴマーク

みよし野菜ブランド化推進研究会

みよし野菜のイメージアップや販売促進を行うため、若手農業後継者が集まり活動しています。

みよし野菜ロゴマークは、消費者と三芳町の生産者をつなぐ安心、安全の願いです。

応募方法

①キャンペーン期間中に、みよし野菜ロゴシールまたは野菜の入っている袋 (FG袋) にあるロゴマークを切り取って、封筒に入れてください。
②10枚を1口とし、お一人何口でも応募可能です。(ただし、1つの封筒で1口のご応募とさせていただきます。)

③この応募封筒を作り、必要事項を明記し、右の宛先まで郵送にてご応募ください。なお、送料はご負担願います。

ご注意

- ※店頭での応募は受け付けておりません。
- ※必要事項に記入漏れがある場合、当選を無効とさせていただきます。
- ※当選発表は、厳正な抽選の上、賞品の発送をもってさせていただきます。
- ※所定金額の切手が貼られていない場合は無効です。
- ※はがきまでのご応募はできません。

お客様の個人情報のお取り扱いについて
キャンペーン応募時の個人情報、抽選・商品の発送・関連するお問い合わせ対応のためのみに利用し、それ以外の目的には利用いたしません。

応募封筒

ふりがな	
氏名	〒
住所	
電話番号	
アンケート	

①よく購入するみよし野菜は何ですか。
②みよし野菜をよく購入する場所はどこですか (詳しく記載をお願いします)。

封入枚数を確認の上、下記表の希望する商品に○をつけてください。↓

希望する賞品

①埼玉県産 彩のさずな新米	②三芳産 狭山茶セット	③三芳産 なたね油
④日進ハムセット	⑤みよしのさちセット	⑥富 3,000円分お食事券
⑦富の川越いも 5kg	⑧三富落ち葉野菜セット (スイートポテト)	⑨早川ポテト
⑩三芳町で採れた はちみつセット		事務局使用欄

のりしろ

のりしろ

354-8555

埼玉県入間郡三芳町大字藤久保

1100番地1

三芳町役場 観光産業課内

みよし野菜ブランド化推進研究会

事務局 行

令和6年10月31日
消印有効

切手



みよし野菜

食べて！集めて！当てちゃおう！

キャンペーン

応募期間 6月1日～10月31日

当選発表 厳正な抽選の上、賞品の発送をもって
かえらせていただきます。

お問合せ みよし野菜ブランド化推進研究会事務局
049-258-0019 (観光産業課)

- ※市販の定形郵便封筒でもご応募いただけます。
- ※1つの封筒で一口のご応募とさせていただきます。

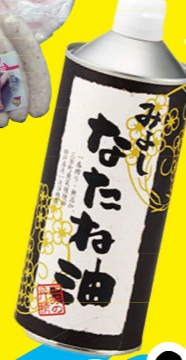
きりとり線
やまおり線

みよし野菜

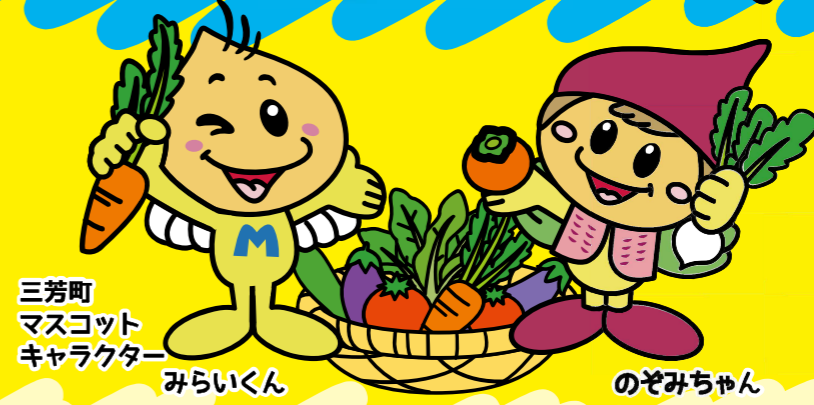


ステキな賞品
プレゼント★

120名に当たる！



食べて！ 集めて！ 2024 当てちゃおう！ キャンペーン



三芳町
マスコット
キャラクター
みらいくん

のぞみちゃん



みよし野菜を購入し、ロゴマークの付いた袋やロゴシールを10点集めて応募すると、抽選で賞品が当たります！ぜひみなさんでご応募ください♪

応募期間：2024年6月1日(土)～10月31日(木)

対象者：みよし野菜購入者でロゴマーク、シールを10枚集めた方

主催：みよし野菜ブランド化推進研究会

※写真はすべてイメージです



みよし野菜
食べて！集めて！当てちゃおう！
キャンペーン



★賞品ラインナップ★

応募期間 6月1日～10月31日



①埼玉県産 彩のきずな
令和6年産新米 5kg



②三芳産
狭山茶セット



③三芳産
なたね油 2本セット



④日進ハム 5点セット



⑤みよしのさち
クッキー 2箱セット



⑥手打そばうどん富
(住所：三芳町上富 155)

3,000円分お食事券

※有効期限：令和7年2月末日まで



⑦富の川越いも 5kg



⑧三富落ち葉野菜セット



⑨早川ポテト

富の川越いもを使用したスイートポテト



⑩三芳町で採れた
はちみつ 3点セット

厳正な抽選の上、賞品の発送をもって当選発表とさせていただきます。

お問い合わせ みよし野菜ブランド化推進研究会事務局
049-258-0019 (観光産業課)

協賛：JAいるま野・鈴木園・江戸屋弘東園・日進畜産工業株式会社
お菓子の家 favori・手打そばうどん富・高橋農園
三富落ち葉野菜研究グループ・早川農園・株式会社藤五郎
B.Bee honey

※写真はイメージです。